

missa

super cantiones profanae



MICHAŁ ZIELIŃSKI

Kyrie

Cantus Ky - ri - e e - le - i - son,

Altus Ky - ri - e e - le - i - son, Ky - ri - e e - lei -

Tenor

Bassus Ky - ri - e e -

8 e - lei - son, Ky - ri - e e - - - lei - - - son, Ky - ri -

son, Ky - ri - e e - - - lei - - - son,

8 Ky - ri - e e - le - i - son, Ky - ri - e e - lei -

le - i - son, Ky - ri - e e - lei -

14 e e - lei - - - son, Ky - ri - e e - le - i - son,

e - lei - - - son, e - - lei - - son,

son, Ky - ri - e e - - lei - - son,

son, Ky - ri - e e - - lei - - son,

COPYRIGHT © 2012 BY MICHAŁ ZIELIŃSKI

Except where otherwise noted, this work is licensed under
<http://creativecommons.org/licenses/by-nc-nd/3.0/>



21

Chri - - ste
Chri - - ste e - le - i - son, e - le - i - son,
Chri - ste e - - - lei - son, e - - - le - i - son,

28

Chri - - - ste e - le - i - son, e - le - i - son,
e - - - lei - son, Chri - ste e - le - i - son, e -
son, e -
e - le - i - son, e -

34

Chri - - ste e - lei - - son,
le - i - son, Chri - - ste e - lei - - son,
le - i - son, Chri - - ste e - lei - - son,
lei - - - son, Chri - - ste e - lei - - son,

40

Ky - ri - e e - le - i - son,
 Ky - ri - e e - lei - son, Ky - ri - e e - lei - son,
 Ky - ri - e e - lei - son,
 Ky - ri - e e - lei - son,
 Ky - ri - e e - lei - son,
 Ky - ri - e e - lei - son,
 Ky - ri - e e - lei - son,

47

e - lei - son, Ky - ri - e e - lei - son, Ky - ri - e e - lei - son,
 son, Ky - ri - e e - lei - son,
 Ky - ri - e e - lei - son, Ky - ri - e e - lei - son,
 le - i - son, Ky - ri - e e - lei - son,

53

e e - lei - son, Ky - ri - e e - lei - son,
 e - lei - son, e - lei - son,
 son, Ky - ri - e e - lei - son,
 son, Ky - ri - e e - lei - son,

Gloria



Et in ter-ra pax ho - mi - ni - bus bo - nae bo-nae vo - lun - ta - tis. Et
Et in ter - ra bo - nae vo - lun - ta - tis.
Et in ter-ra pax ho-mi - ni - bus bo-nae vo - lun - ta - tis.
Et in ter - ra vo - lun - ta - tis.

6
in ter-ra pax ho - mi - ni - bus bo - nae bo-nae vo - lun - ta - tis.
Et in ter - ra bo - nae vo - lun - ta - tis.
Et in ter-ra pax ho-mi - ni - bus bo-nae vo - lun - ta - tis.
Et in ter - ra vo - lun - ta - tis. Lau -

10
Lau - da - mus te, Glo - ri - fi - ca - mus te. Gra -
A - - - do - - - ra - mus Glo - ri - fi - ca - mus te. Gra -
Be - - - ne - di - ci - mus Glo - ri - fi - ca - mus te. Gra -
da - mus te, Be-ne - di - ci - mus A - do - ra - mus Glo - ri - fi - ca - mus te. Gra -

14

ti - as a - gi-mus ti - bi pro-pter ma - gnam glo - ri - am tu - am.

ti - as a - gi-mus ti - bi pro-pter ma - gnam glo - ri - am tu - am.

ti - as a - gi-mus ti - bi pro-pter ma - gnam glo - ri - am tu - am.

ti - as a - gi-mus ti - bi pro-pter ma - gnam glo - ri - am tu - am.

18

Do - mi - ne De - us, Rex cae - le - stis,

Do - mi - ne De - us, Rex cae - le - stis,

Do - mi - ne De - us, Rex cae - le - stis,

Do - mi - ne De - us, Rex cae - le - stis,

22

mi - ne De - us, Rex cae - le - stis, De - us

De - us Pa - ter o - mni - po - tens. De - us

Do - mi - ne De - us, Rex cae - le - stis, De - us

stis, De - us Pa - - - ter o - mni -

26

Pa - ter o - mni - - - po - tens. Do - mi - ne Fi - li Ie - su
 Pa - ter o - mni - po - tens. o - mni - po - tens. Ie -
 Pa - ter Pa - ter o - mni - po - tens. Do - mi - ne u - ni - ge - ni - te,
 po - tens. Pa - ter o - mni - po - - - tens. Ie - su

30

Chri - ste. Do - mi - ne De - us, A - gnus De - i, Fi - li - us Fi - li - us
 su Chri - ste. Do - mi - ne De - us, A - gnus De - i, Fi - li - us
 Ie - su Chri - ste.
 Chri - - - ste.

34

Pa - tris. Do - mi - ne Fi - li - - - us Pa - - - tris.
 Pa - tris. Do - mi - ne De - us, A - gnus De - i, Fi - li - us Pa - tris.
 Do - mi - ne De - us, A - gnus De - i, Fi - li - us Fi - li - us Pa - tris.
 Do - mi - ne De - us, A - gnus De - i, Fi - li - us Pa - tris.

39

Quo - ni - am tu so - lus San - ctus tu so - lus

Quo - ni - am tu so - lus San - ctus so - lus

Quo - ni - am tu so - lus San - ctus so - lus

Quo - ni - am tu so - lus San - ctus Do - mi -

44

Do - mi - nus, tu so - lus Al -

Do - mi - nus, Ie - su Chri - ste. tu so - lus Al -

Do - mi - nus, tu so - lus Al -

nus, Ie - su Chri - ste. tu so - lus Al -

49

tis - si - mus, Ie - su Chri - ste. Cum

tis - si - mus, tu so - lus Ie - su Chri - ste.

tis - si - mus, tu so - lus Ie - su Chri - ste.

tis - si - mus, tu so - lus Ie - su Chri - ste.

55

San - - - - - cto San - - - cto Spi - ri -

Cum San - - - - - - - - - cto San - cto Spi - ri -

Cum

59

tu

tu

San - - - - - cto San - - cto Spi - ri -

Cum San - - - - - - - - - cto San - cto Spi - ri -

63

in glo - ri - a glo - ri - a De - i Pa - tris.

in glo - ri - a glo - ri - a De - i Pa - tris.

tu in glo - ri - a glo - ri - a De - i

tu in glo - ri - a glo - ri - a De - i

68

glo - ri - a De - i Pa - - - tris. in glo - - - -
 glo - ri - a De - i Pa - - - - tris. in glo - ri - a
 Pa - tris. glo - ri - a De - i Pa - - - tris. in
 Pa - tris. glo - ri - a De - i Pa - - - tris. in

73

ri - a De - - - i Pa - - - -
 glo - ri - a glo - ri - a De - i Pa - - - -
 glo - ri - a glo - ri - a De - - - i Pa - - - -
 glo - ri - a glo - ri - a De - - - i Pa - - - -

77

tris. A - men. A - men. A - - - men.
 tris. A - men. A - men. A - - - men.
 tris. A - men. A - men. A - - - men.
 tris. A - men. A - men. A - - - men.

Credo



Pa - trem om -
Pa - trem om - ni - po - ten - tem, fa - cto - rem cae - li et
Pa - trem om - ni - po - ten - tem, fa - cto - rem cae - li et ter - - - - rae,

6

Pa - trem om - ni - po - ten - tem, fa - cto - rem cae - li et ter - rae,
po - ten - tem, fa - cto - rem cae - li et ter - - - - rae,
ter - rae, vi - si - bi -
vi - si - bi -

10

vi - si - bi - li - um om - ni - um et in - vi - si - bi - li - um. Et in
vi - si - bi - li - um om - ni - um et in - vi - si - bi - li - um.
li - um om - ni - um et in - vi - si - bi - li - um.
li - um om - ni - um et in - vi - si - bi - li - um. Et in u - num

14

u - num Do - mi - num Ie - - - sum Chri - stum, Fi - li - um De - i
 Et in u - num Do - mi - num Ie - sum Chri - stum, Fi - li - um De - i
 Et in u - num Do - mi - num Ie - sum Fi - li - um De - i
 Do - mi - num Ie - sum Chri - stum, Fi - li - um De - i

18

u - ni - ge - ni - tum. Et ex Pa - tre na - tum an - te om - ni - a sae - cu - la.
 u - ni - ge - ni - tum. Et ex Pa - tre na - tum om - ni - a sae - cu - la.
 u - ni - ge - ni - tum. Et ex Pa - tre na - tum an - te om - ni - a sae - cu - la.
 u - ni - ge - ni - tum. om - ni - a sae - cu - la.

23

De - um de De - o, lu - men de lu -
 De - um de De - o, lu - men de lu - mi - - - ne,
 De - um de De - o, lu - men de lu - mi - - - -
 De - um de De - o, lu - men de lu - mi -

26

mi - ne, De - um ve - rum de De - o ve - ro. Ge - ni - tum, non
 De - um ve - rum de De - o ve - ro. fa - - -
 ne, De - um ve - rum de De - o ve - ro. Ge - - -
 ne, De - um ve - rum de De - o ve - ro. fa - - -

30

fa - ctum, Pa - - - tri: per quem fac - ta sunt.
 ctum, con - sub - stan - ci - a - lem Pa - tri: per quem fac - ta sunt.
 ni - tum, con - sub - stan - ci - a - lem per quem fac - ta sunt.
 ctum, Pa - - - tri: per quem om - ni - a fac - ta sunt.

33

Et in Spi - ri - tum San - ctum, Do - mi - num et
 Et in Spi - ri - tum San - ctum, Do - mi - num et vi - vi - fi - can -
 Et in

37

vi - vi - fi - can - tem: qui ex Pa - tre Fi - li -
 tem: qui ex Pa - tre Fi - li - o - que pro -
 Et in Spi - ri - tum San - ctum, Do - mi - num Fi -
 Spi - ri - tum San - ctum, Do - mi - num et vi - vi - fi - can - tem:

41

o - que pro - ce - dit. Et u - nam san - ctam ca - tho - li - cam et
 ce - - - dit. Et u - nam san - ctam ca - tho - li - cam et a - po -
 li - o - que pro - ce - dit. Et u - nam san - ctam ca - tho - li -
 pro - ce - dit. Et u - nam san - ctam ca - tho - li - cam

46

a - po - sto - li - cam Ec - cle - si - am. A - - men. A - men.
 sto - li - cam Ec - cle - si - am. A - - men. A - men.
 cam A - men. A - - men. A - men.
 A - - - - - men.

Sanctus

San - - - - ctus,
San - - - - ctus, San - ctus, San - ctus,
San - - - - ctus, San - ctus, San - ctus, San - - - - ctus,
San -

8

San - - - - ctus, San - - - - ctus, Do - mi - - -
San - ctus, San - - - - - - ctus, Do - mi - nus Do -
San - - - - - - ctus, San - - - - - - ctus, Do - mi - - - -
ctus, San - - - - - - ctus,

14

nus De - - - - us Sa - ba - oth.
mi - nus De - us De - us Sa - ba - oth.
nus De - - - - - - us Sa - ba - - - - oth.
De - - - - - - us Sa - ba - oth.

19

Ple - ni sunt cae - li et ter - ra glo - ri - a tu - - -

Ple - ni sunt cae - li et ter - ra glo - ri - a

Ple - ni sunt cae - li et ter - ra

Ple - ni sunt cae - li et

24

a. Ple - ni sunt cae - li et ter - ra glo -

tu - - - a. glo - ri - a tu - a. Ple - ni sunt cae - li et

glo - ri - a tu - a. Ple - ni sunt

ter - - - ra

30

ri - - - a tu - - - - - - - - - - a.

ter - ra glo - ri - a tu - - - - - - - - - a.

cae - li et ter - ra glo - ri - a tu - - - - a.

Ple - ni sunt cae - li et glo - ri - a tu - - - - a.

35

San - - - ctus, San - - ctus, San - ctus,
 San - ctus, San - - ctus, San - ctus, San - - - - - ctus,
 San - - - ctus, San - ctus, San - - - - ctus, San - ctus,
 San - - - - ctus, San - ctus,

42

Do - mi - - - nus De - - - us Sa - ba -
 Do - mi - nus Do - mi - nus De - us De - us Sa - ba -
 Do - - - mi - nus De - - - - us Sa - ba -
 De - - - - - us Sa - ba -

48

oth. Ho - san - na in ex - cel - - - - sis. Ho -
 oth. Ho - san - na in ex -
 oth. Ho - san - na in ex -
 oth. Ho - san - na

54

san - - na in ex - cel - - - sis. Ho - san - na in ex -
 sis. Ho - san - na Ho - san - - - na Ho - san - na
 cel - - sis. Ho - san - - - na Ho -
 in ex - cel - - - - - - - sis.

60

cel - - - - sis. Ho - san - - - na in ex - cel - - - sis.
 in ex - cel - - - sis. Ho - san - na Ho - san - - - na
 san - na in ex - cel - - sis. Ho - san - - - na
 Ho - san - - - na in ex - cel - - - - - - - sis.

66

Be - ne - di - ctus qui ve - nit in no - - - - mi - - - - ne
 Be - ne - di - ctus qui ve - nit in no - - - - - mi -
 qui ve - nit in no - mi - ne Do - mi - ni:

73

qui ve - nit in
 Do - mi - ni: qui ve - nit in
 ne Be - ne - di - ctus qui ve - nit in
 Be - ne - di - ctus qui ve - nit in

78

no - mi - ne Do - mi - ni: Ho -
 no - mi - ne Do - mi - ni:
 no - mi - ne Do - mi - ni:
 no - mi - ne Do - mi - ni:

82

san - na in ex - cel - - - sis. Ho - san - - -
 Ho - san - na in ex - cel - - - sis. Ho -
 Ho - san - na in ex - cel - - -
 Ho - san - na in ex -

87

na in ex - cel - - - sis. Ho - san - - na

san - na Ho - san - - - na Ho -

sis. Ho - san - - - na

cel - - - - - sis.

91

in ex - cel - - - - - sis. Ho - san - - - -

san - - na in ex - cel - - - - sis. Ho -

Ho - san - - - na in ex - cel - - - -

Ho - san - - - - na in ex -

95

na in ex - cel - - - - - sis.

san - na ex - cel - - - - - sis.

sis. ex - cel - - - - - sis.

cel - - - - - sis.

Agnus Dei

A - gnus De - i, A - gnus De - i, A - - - gnus qui
A - gnus De - i, A - gnus qui tol - lis pec - ca - ta mun -

A - gnus De - i, A - gnus qui tol - lis pec -
A - - gnus qui tol - lis pec - ca - ta mun - - di pec -
tol - lis pec - ca - ta mun - di qui tol - lis qui tol - lis pec -
di qui tol - lis pec - ca - ta mun - di pec -

ca - ta mun - di mi - se - re - re no - - - bis.
ca - ta mun - di mi - se - re - re no - bis.
ca - ta mun - di mi - se - re - re no - - - bis.
ca - ta mun - di mi - se - re - re no - - - bis.

21

A - - gnus De - - i, qui tol - lis pec - ca - ta
 A - - gnus De - - i, mi - - - se - - -
 A - - gnus De - - i, qui tol - lis pec -
 A - - gnus De - - i,

27

mun - - - di mi - se - re - re no - - -
 re - - - re mi - se - re - re mi - se -
 ca - ta mun - - - di mi - se - re - re
 pec - ca - ta mun - di mi - se - re - re no - - -

32

bis. mi - - se - re - re no - - - bis.
 re - - re mi - - se - re - re no - - - bis.
 mi - - se - re - - - re no - - - bis.
 bis. mi - - se - re - re no - - - bis.

37

A - gnus De - i, A - gnus De - i, A - - - gnus qui A - gnus De - i, A - - - gnus qui tol - lis pec - ca - ta mun -

44

A - gnus De - i, A - - - gnus qui tol - lis pec - A - - - gnus qui tol - lis pec - ca - ta mun - di pec - tol - lis pec - ca - ta mun - di qui tol - lis qui tol - lis pec - di qui tol - lis pec - ca - ta mun - di pec -

51

ca - ta mun - di do - na no - bis pa - - - cem ca - ta mun - di do - na no - bis pa - cem ca - ta mun - di do - na no - bis pa - - - cem ca - ta mun - di do - na no - bis pa - - - cem

Michał Lelinski

Bydgoszcz, 14 grudnia 2012 roku

Utwór jest zrewidowaną wersją *Missa plagiat* (2004)

cantus firmi

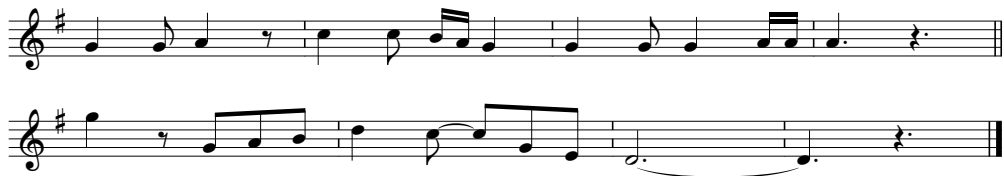
Scarborough Fair (Traditional English Ballad)



The Moreen (Old Irish Air)



You've Got to Hide Your Love Away (John Lennon & Paul McCartney)



Norwegian Wood (John Lennon & Paul McCartney)

