



# Guy Bergeron

Canada, Québec

## Basin street blues (jazz combo) Williams, Spencer

### A propos de l'artiste

Né dans la ville Québec, Guy Bergeron a fait ses études en guitare classique et jazz ainsi qu'en composition et ce, dans différentes institutions : Cégep de Ste-Foy, Cégep de Drummondville, Université de Montréal et Conservatoire de musique de Québec. Il travaille comme compositeur, arrangeur, chef d'orchestre, professeur, technicien de son et musicien-pigiste (guitare, banjo, mandoline, basse électrique) depuis plus de 20 ans. Il a enregistré, à son studio, les albums et des maquettes d'une centaine de groupes musicaux de la région de Québec. Il a aussi écrit des arrangements et des compositions pour divers ensembles vocaux et instrumentaux. Bref, Guy Bergeron est un passionné de la musique et sa passion l'amène à toucher à une très grande variété de styles de musique.

**Qualification :** Diplome d'étude collégial en musique.  
3e cycle en composition au conservatoire de musique de Québec.

**Sociétaire :** SOCAN - Code IPI artiste : 206325403

**Page artiste :** [https://www.free-scores.com/partitions\\_gratuites\\_guy-bergeron.htm](https://www.free-scores.com/partitions_gratuites_guy-bergeron.htm)

### A propos de la pièce



**Titre :** Basin street blues  
[jazz combo]

**Compositeur :** Williams, Spencer

**Arrangeur :** Bergeron, Guy

**Droit d'auteur :** Copyright © Bergeron, Guy

**Editeur :** Bergeron, Guy

**Instrumentation :** trompette, saxophone ténor, trombone, guitare, basse, batterie

**Style :** Jazz

### Guy Bergeron sur [free-scores.com](https://www.free-scores.com)

#### LICENCE

Cette partition nécessite une autorisation :

- pour les représentations publiques
- pour l'utilisation par les professeurs

**S'acquitter de cette licence sur :**

<https://www.free-scores.com/licence-partition.php?partition=53352>



- écouter l'audio
- partager votre interprétation
- commenter la partition
- s'acquitter de la licence
- contacter l'artiste

Interdiction de diffusion sur d'autres sites Web.

SCORE

# BASIN STREET BLUES

SPENCER WILLIAMS (1889 - 1965)

ARR.: GUY BERGERON

MEDIUM SWING

$\text{♩} = 112$

TRUMPET IN B $\flat$

TENOR SAX.

TROMBONE

PIANO

BASS GUITAR

DRUM SET

Chord progression for Piano and Bass Guitar:  $B^{\flat}$  CMIN $^7$  C $^{\sharp}$ DIM B $^{\flat}$ /D  $B^{\flat 6}$

B $\flat$  TPT.

T. SAX.

TBN.

PNO.

BASS

D. S.

Chord progression for Piano and Bass:  $B^{\flat}$  B $^{\flat 7}$ /D E $^{\flat 6}$  EDIM B $^{\flat}$ /F  $B^{\flat 6}$   $B^{\flat}$  CMIN $^7$  C $^{\sharp}$ DIM B $^{\flat}$ /D

guyt@videotron.ca





4

## BASIN STREET BLUES

34

B $\flat$  TPT.

T. SX.

TBN.

PNO.

BASS

D. S.

34

D<sup>7</sup> G<sup>7</sup> A<sup>b6</sup> G<sup>7</sup> C<sup>9</sup> F<sup>7</sup> B<sup>b</sup>/D D<sup>b</sup>DIM C<sup>MIN</sup><sup>7</sup> F<sup>7</sup>

41

B $\flat$  TPT.

T. SX.

TBN.

PNO.

BASS

D. S.

41

B<sup>b</sup> D<sup>7</sup> G<sup>7</sup> A<sup>b6</sup> G<sup>7</sup> C<sup>9</sup> F<sup>7</sup> B<sup>b</sup> G<sup>7</sup>

quytarebergeron@videotron.ca

BASIN STREET BLUES

1. CMIN<sup>7</sup> F<sup>7</sup> CMIN<sup>7</sup> F<sup>7</sup> D.S. AL FINE

2. CMIN<sup>7</sup> F<sup>7</sup> CMIN<sup>7</sup> F<sup>7</sup>

B♭ TPT. 48

T. SX. 48

TBN. 48

PNO. 48

BASS 48

D. S. 48

*mf*

TRUMPET IN B $\flat$

# BASIN STREET BLUES

SPENCER WILLIAMS (1889 - 1965)

ARR.: GUY BERGERON

MEDIUM SWING

$\text{♩} = 112$

5

9

13

(A)

21

25

29

*f*

*mf*

RIT. (LAST TIME ONLY) FINE

[guytorebergeron@videotron.ca](mailto:guytorebergeron@videotron.ca)

SOLOS SECTION

C E<sup>7</sup> A<sup>7</sup> B<sup>b6</sup> A<sup>7</sup>

33

D<sup>9</sup> G<sup>7</sup> C/E E<sup>bDIM</sup> D<sup>MIN7</sup> G<sup>7</sup>

37

C E<sup>7</sup> A<sup>7</sup> B<sup>b6</sup> A<sup>7</sup>

41

D<sup>9</sup> G<sup>7</sup> C A<sup>7</sup> 1 D<sup>MIN7</sup> G<sup>7</sup> 2 D<sup>MIN7</sup> G<sup>7</sup> D.S. AL FINE

45

*mf*





SOLOS SECTION

33

C E<sup>7</sup> A<sup>7</sup> B<sup>b6</sup> A<sup>7</sup>

37

D<sup>9</sup> G<sup>7</sup> C/E E<sup>bDIM</sup> D<sup>MIN7</sup> G<sup>7</sup>

41

C E<sup>7</sup> A<sup>7</sup> B<sup>b6</sup> A<sup>7</sup>

45

D<sup>9</sup> G<sup>7</sup> C A<sup>7</sup> 1. D<sup>MIN7</sup> D<sup>MIN7</sup> 2. D<sup>MIN7</sup> G<sup>7</sup> D.S. AL FINE

TROMBONE

# BASIN STREET BLUES

SPENCER WILLIAMS (1889 - 1965)

ARR.: GUY BERGERON

MEDIUM SWING

♩ = 112

Trumpet in Bb

5

9

13

13

(A)

21

25

29

29

SOLOS SECTION

33

B<sup>b</sup> D<sup>7</sup> G<sup>7</sup> A<sup>b6</sup> G<sup>7</sup>

37

C<sup>9</sup> F<sup>7</sup> B<sup>b</sup>/D D<sup>b</sup>DIM C<sup>MIN</sup><sup>7</sup> F<sup>7</sup>

41

B<sup>b</sup> D<sup>7</sup> G<sup>7</sup> A<sup>b6</sup> G<sup>7</sup>

45

C<sup>9</sup> F<sup>7</sup> B<sup>b</sup> G<sup>7</sup> 1. C<sup>MIN</sup><sup>7</sup> F<sup>7</sup> 2. C<sup>MIN</sup><sup>7</sup> F<sup>7</sup> D.S. AL FINE

PIANO

# BASIN STREET BLUES

SPENCER WILLIAMS (1889 - 1965)

ARR.: GUY BERGERON

MEDIUM SWING

♩ = 112

Trumpet in Bb

Chord progression:  $B^b$   $C^{MIN7}$   $C^{\#DIM}$   $B^b/D$   $B^{bb}$

5  $B^b$   $B^{b7}/D$   $E^{bb}$   $E^{DIM}$   $B^b/F$   $B^{bb}$

9  $B^b$   $C^{MIN7}$   $C^{\#DIM}$   $B^b/D$   $B^b$

13  $B^b$   $B^{b7}/D$   $E^{bb}$   $E^{DIM}$   $B^b/F$   $B^{bb}$

(A)  $B^b$   $D^7$   $G^7$   $A^{bb}$   $G^7$

*mp*

21  $C^9$   $F^7$   $B^b/D$   $D^{bDIM}$   $C^{MIN7}$   $F^7$

25  $B^b$   $D^7$   $G^7$   $A^{bb}$   $G^7$

29  $C^9$   $F^7$   $B^b$   $E^{b9}$   $B^b$  FINE  $F^7$

RIT. (LAST TIME ONLY)

guytarelbergeron@videotron.ca

SOLOS SECTION

33

B<sup>b</sup> D<sup>7</sup> G<sup>7</sup> A<sup>b6</sup> G<sup>7</sup>

37

C<sup>9</sup> F<sup>7</sup> B<sup>b</sup>/D D<sup>b</sup>DIM CMIN<sup>7</sup> F<sup>7</sup>

41

B<sup>b</sup> D<sup>7</sup> G<sup>7</sup> A<sup>b6</sup> G<sup>7</sup>

45

C<sup>9</sup> F<sup>7</sup> B<sup>b</sup> G<sup>7</sup> 1. CMIN<sup>7</sup> F<sup>7</sup> 2. CMIN<sup>7</sup> F<sup>7</sup> D.S. AL FINE

BASS GUITAR

# BASIN STREET BLUES

SPENCER WILLIAMS (1889 - 1965)

ARR.: GUY BERGERON

MEDIUM SWING

♩ = 112

Trumpet in Bb

*f*  $B^b$   $C^{MIN7}$   $C^{\#DIM}$   $B^b/D$   $B^{b6}$

$B^b$   $B^{b7}/D$   $E^{b6}$   $E^{DIM}$   $B^b/F$   $B^{b6}$

5

$B^b$   $C^{MIN7}$   $C^{\#DIM}$   $B^b/D$   $B^b$

9

$B^b$   $B^{b7}/D$   $E^{b6}$   $E^{DIM}$   $B^b/F$   $B^{b6}$

13

**(A)**  $B^b$   $D^7$   $G^7$   $A^{b6}$   $G^7$

*mp*

$C^9$   $F^7$   $B^b/D$   $D^{bDIM}$   $C^{MIN7}$   $F^7$

21

$B^b$   $D^7$   $G^7$   $A^{b6}$   $G^7$

25

$C^9$   $F^7$   $B^b$   $E^{b9}$   $B^b$   $F^7$

RIT. (LAST TIME ONLY)

FINE

29

SOLOS SECTION

33

B<sup>b</sup> D<sup>7</sup> G<sup>7</sup> A<sup>b6</sup> G<sup>7</sup>

37

C<sup>9</sup> F<sup>7</sup> B<sup>b</sup>/D D<sup>b</sup>DIM C<sup>MIN</sup><sup>7</sup> F<sup>7</sup>

41

B<sup>b</sup> D<sup>7</sup> G<sup>7</sup> A<sup>b6</sup> G<sup>7</sup>

45

C<sup>9</sup> F<sup>7</sup> B<sup>b</sup> G<sup>7</sup> 1. C<sup>MIN</sup><sup>7</sup> F<sup>7</sup> 2. C<sup>MIN</sup><sup>7</sup> F<sup>7</sup> D.S. AL FINE



DRUM SET

# BASIN STREET BLUES

SPENCER WILLIAMS (1889 - 1965)

ARR.: GUY BERGERON

MEDIUM SWING

♩ = 112

Trumpet in Bb

Measures 1-4 of the trumpet part. Measure 1 starts with a whole rest. Measure 2 has a half note G4. Measure 3 has a quarter note G4, quarter note F4, quarter note E4, quarter note D4, quarter note C4, quarter note B3, quarter note A3, quarter note G3. Measure 4 has a quarter note G3, quarter note F3, quarter note E3, quarter note D3, quarter note C3, quarter note B2, quarter note A2, quarter note G2. A triplet of eighth notes (G4, F4, E4) is marked with a '3' below it.

Measures 5-8 of the trumpet part. Measure 5 has a whole rest. Measure 6 has a half note G4. Measure 7 has a quarter note G4, quarter note F4, quarter note E4, quarter note D4, quarter note C4, quarter note B3, quarter note A3, quarter note G3. Measure 8 has a quarter note G3, quarter note F3, quarter note E3, quarter note D3, quarter note C3, quarter note B2, quarter note A2, quarter note G2. A triplet of eighth notes (G4, F4, E4) is marked with a '3' below it.

Measures 9-12 of the trumpet part. Measure 9 has a whole rest. Measure 10 has a half note G4. Measure 11 has a quarter note G4, quarter note F4, quarter note E4, quarter note D4, quarter note C4, quarter note B3, quarter note A3, quarter note G3. Measure 12 has a quarter note G3, quarter note F3, quarter note E3, quarter note D3, quarter note C3, quarter note B2, quarter note A2, quarter note G2. A triplet of eighth notes (G4, F4, E4) is marked with a '3' below it.

Measures 13-16 of the trumpet part. Measure 13 has a whole rest. Measure 14 has a half note G4. Measure 15 has a quarter note G4, quarter note F4, quarter note E4, quarter note D4, quarter note C4, quarter note B3, quarter note A3, quarter note G3. Measure 16 has a quarter note G3, quarter note F3, quarter note E3, quarter note D3, quarter note C3, quarter note B2, quarter note A2, quarter note G2. A triplet of eighth notes (G4, F4, E4) is marked with a '3' below it.

(A)

LIGHT SWING

Measures 17-20 of the drum set part. The pattern consists of eighth notes on the snare and bass drum, with a hi-hat pattern. The dynamic is marked *mp*.

*mp*

Measures 21-24 of the drum set part. The pattern consists of eighth notes on the snare and bass drum, with a hi-hat pattern.

21

Measures 25-28 of the drum set part. The pattern consists of eighth notes on the snare and bass drum, with a hi-hat pattern.

25

RIT. (LAST TIME ONLY)

FINE

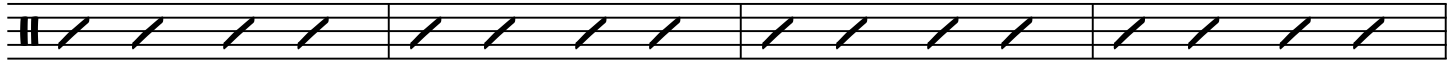
Measures 29-32 of the drum set part. The pattern consists of eighth notes on the snare and bass drum, with a hi-hat pattern. The piece ends with a diamond symbol.

29

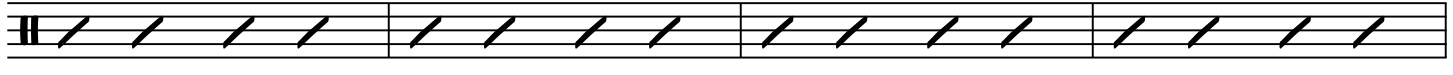
SOLOS SECTION



33



37



41

				1.	2.
--	--	--	--	----	----

A musical staff containing four measures of music. Each measure is filled with slanted lines, representing a solo section. The staff ends with a double bar line and the instruction "D.S. AL FINE".

D.S. AL FINE

45