



Tony Wilkinson

Royaume-Uni, Wroxham

Nana (Waltz Caprice)

Page artiste : https://www.free-scores.com/partitions_gratuites_tonywilkinson.htm

A propos de la pièce

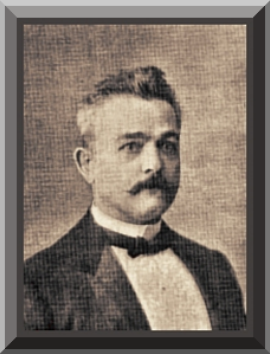


Titre : Nana
[Waltz Caprice]
Compositeur : Weidt, Albert John
Droit d'auteur : Creative Commons Licence 4.0
Editeur : Wilkinson, Tony
Instrumentation : 2 Guitares (duo)
Style : 20eme siecle

Tony Wilkinson sur [free-scores.com](https://www.free-scores.com)



- écouter l'audio
- partager votre interprétation
- commenter la partition
- contacter l'artiste



Nana

Waltz Caprice

A. J. Weidt
1903

Intro.
Andante

Guitar 1

Guitar 2

p *rit.*

5 *Tempo di Valse*

Gtr. 1

Gtr. 2

mf

11

Gtr. 1

Gtr. 2

17

Gtr. 1

Gtr. 2

23

Gtr. 1

Gtr. 2

Transcription by Tony Wilkinson 2016.

29

Gtr. 1

Gtr. 2

mf

35

Gtr. 1

Gtr. 2

f

Fine ff

42

Gtr. 1

Gtr. 2

mf

48

Gtr. 1

Gtr. 2

ff

54

Gtr. 1

Gtr. 2

mf

1. > > >

2.

60

Gtr. 1

Gtr. 2

ff

mf

D.S. al Fine