



# Bernard Dewagtere

France, SIN LE NOBLE

## Libiamo ne'lieti calici (Chanson à boire) (Traviata (Atto I)) Verdi, Giuseppe

### A propos de l'artiste

Docteur en musicologie, chef d'orchestre et compositeur.  
Compositions et arrangements de toutes époques, dans tous les styles ou genres musicaux et pour n'importe quelles formations instrumentales ou vocales.

**Qualification :** Docteur en Musicologie  
**Sociétaire :** SACEM - Code IPI artiste : 342990  
**Page artiste :** [https://www.free-scores.com/partitions\\_gratuites\\_bernard-dewagtere.htm](https://www.free-scores.com/partitions_gratuites_bernard-dewagtere.htm)

### A propos de la pièce



**Titre :** Libiamo ne'lieti calici (Chanson à boire)  
[Traviata (Atto I)]  
**Compositeur :** Verdi, Giuseppe  
**Arrangeur :** Dewagtere, Bernard  
**Droit d'auteur :** Copyright © Dewagtere, Bernard  
**Instrumentation :** Vibraphone ou Marimba ou Xylophone  
**Style :** Romantique  
**Commentaire :** Libiamo ne'lieti calici (Chanson à boire) est un célèbre duo avec chœur de La Traviata de Verdi (Acte I), l'une des mélodies d'opéra les plus connues. La chanson est un Brindisi, une chanson animée qui encourage la consommation de vin ou autres boissons alcoolisées.

Bernard Dewagtere sur [free-scores.com](https://www.free-scores.com)

### LICENCE

Cette partition nécessite une autorisation :  
- pour les représentations publiques  
- pour l'utilisation par les professeurs

**S'acquies de cette licence sur :**

<https://www.free-scores.com/licence-partition.php?partition=45087>



- écouter l'audio
- partager votre interprétation
- commenter la partition
- s'acquies de la licence
- contacter l'artiste

Interdiction de diffusion sur d'autres sites Web.

# Libiamo ne'lieti calici (Drinking Song)

Traviata (Atto I)

Giuseppe Verdi (1853)

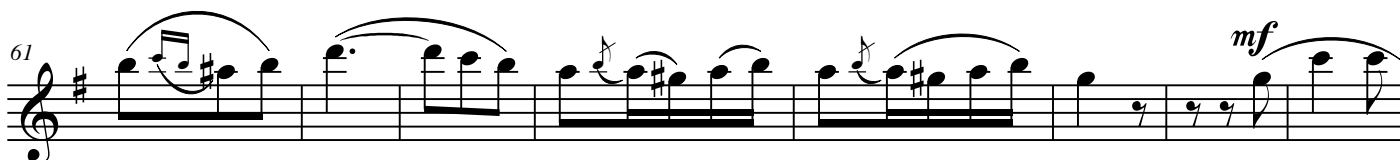
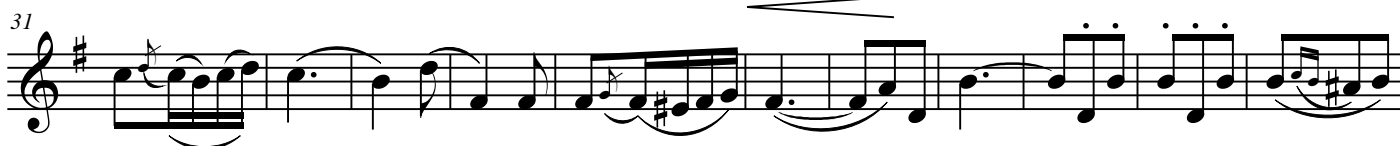
Transc. : Bernard Dewagtere

Allegretto ♩. = 69

(Alfred) *mf*



*con grazia leggerissimo*



Libiamo ne'lieti calici (Drinking Song)

2  
69

78

88

*con grazia*

96

106

117

127

137