



Bernard Dewagtere

France, SIN LE NOBLE

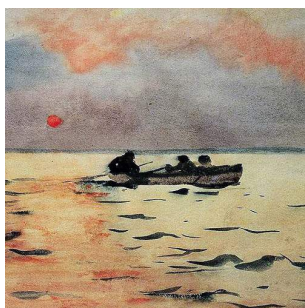
Michael Row the Boat Ashore Traditional

A propos de l'artiste

Docteur en musicologie, chef d'orchestre et compositeur.
Compositions et arrangements de toutes époques, dans tous les styles ou genres musicaux et pour n'importe quelles formations instrumentales ou vocales.

Qualification : Docteur en Musicologie
Sociétaire : SACEM - Code IPI artiste : 342990
Page artiste : https://www.free-scores.com/partitions_gratuites_bernard-dewagtere.htm

A propos de la pièce



Titre : Michael Row the Boat Ashore
Compositeur : Traditional
Arrangeur : Dewagtere, Bernard
Droit d'auteur : Copyright © Bernard Dewagtere
Editeur : Dewagtere, Bernard
Instrumentation : Choeur SAB, Piano
Style : Gospel

Bernard Dewagtere sur [free-scores.com](https://www.free-scores.com)

LICENCE

Cette partition nécessite une autorisation :
- pour les représentations publiques
- pour l'utilisation par les professeurs

S'acquitter de cette licence sur :
<https://www.free-scores.com/licence?p=aI9MhnBLGk>



- écouter l'audio
- partager votre interprétation
- commenter la partition
- s'acquitter de la licence
- contacter l'artiste

Interdiction de diffusion sur d'autres sites Web.

Michael row the boat ashore, hallelujah.

Afro-American spiritual (1867)

Arr. : Bernard Dewagtere

$\text{♩} = 72$

Musical score for the first system, measures 1-5. The score is in 4/4 time with a key signature of two flats (B-flat and E-flat). It features four staves: Soprano, Alto, Bass, and Piano. The Soprano, Alto, and Bass parts are mostly rests, with the Alto part starting to sing in measure 4. The Piano part provides accompaniment with chords and a bass line. The lyrics for the Alto part are: "Mi-chael row the boat ash - ore,"

Musical score for the second system, measures 6-10. The score continues with Soprano, Alto, Bass, and Piano parts. The Soprano part has rests. The Alto part continues the melody with lyrics: "Hal - le - lu jah! Mi - chael - boat a gos - pel boat, Hal - le -". The Piano part continues the accompaniment. Measure numbers 6 and 10 are indicated at the start of the Soprano and Piano staves respectively.

Michael row the boat ashore, hallelujah.

2
11

S

A

B

Pno

lu — ja! — Mi-chael boat the boat ash - ore, — Hal - le - lu — jah!

Mi-chael boat the boat ash - ore, — Hal - le - lu — jah!

16

S

A

B

Pno

— Then you hear the trum-pet blow, — Hal - le - lu — ja! —

— Then you hear the trum-pet blow, — Hal - le - lu — ja! — Then you

21

S

A

B

Pno

hear the trum - pet sound, — Hal - le - lu — jah! — Trum - pet

25

S
Trum-pet sound the ju-bi - lee, —

A
Hal - le - lu — jah! —

B
sound the word a - round, — Hal - le - lu — jah! —

Pno

30

S
— Hal - le - lu — jah! — Trum-pet sound for you and me, — Hal - le -

A
Hal - le - lu — jah! — Trum-pet sound for you and me, — Hal - le -

B

Pno

35

S
lu — jah! — Hal - le - lu — jah! —

A
lu — jah! —

B
Mi-chael row the boat ash - ore, — Hal - le - lu — jah! —

Pno

Michael row the boat ashore, hallelujah.

40

S Hal - le - lu jah!—

A Mi - chael boat a gos - pel boat, Hal - le - lu jah!—

B Mi - chael boat a gos - pel boat, Hal - le - lu jah!—

Pno

44

S Mi - chael boat the boat ash - ore, Hal - le - lu jah!

A Mi - chael boat the boat ash - ore, Hal - le - lu

B Mi - chael boat the boat ash - ore, Hal - le - lu jah!

Pno

48 *rit.*

S Then you hear the trum - pet blow, Hal - le - lu jah!—

A Then you hear the trum - pet blow, Hal - le - lu jah!—

B Then you hear the trum - pet blow, Hal - le - lu jah!—

Pno