



# Bernard Dewagtere

Arrangeur, Compositeur, Directeur, Professeur

France, Erchin(59)

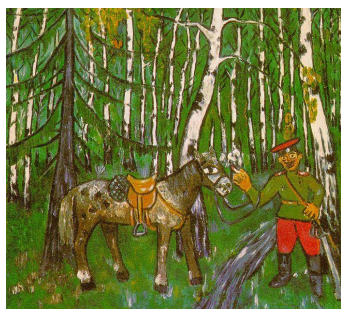
## A propos de l'artiste

De plus en plus de personnes me demandent de réaliser des arrangements individualisés. Soyez gentils, pour toute demande, d'être le plus précis possible : tonalité, instrumentation, Url de la page, titre, compositeur, etc.

J'aurai plaisir de vous répondre favorablement en fonction de mon temps disponible.

**Qualification :** Docteur en Musicologie  
**Sociétaire :** SACEM - Code IPI artiste : 342990  
**Page artiste :** [http://www.free-scores.com/partitions\\_gratuites\\_bernard-dewagtere.htm](http://www.free-scores.com/partitions_gratuites_bernard-dewagtere.htm)

## A propos de la pièce



**Titre :** Marche des soldats de bois  
[Album pour enfants – Album for the Young]  
**Compositeur :** Tchaikovsky, Piotr Ilitch  
**Arrangeur :** Dewagtere, Bernard  
**Droit d'auteur :** Copyright © Bernard Dewagtere  
**Editeur :** Dewagtere, Bernard  
**Instrumentation :** Flûte à bec (S. ou T.), piano (ou orgue)  
**Style :** Romantique

## Bernard Dewagtere sur [free-scores.com](http://free-scores.com)

### LICENCE

Cette partition nécessite une autorisation :

- pour les représentations publiques
- pour l'utilisation par les professeurs

**S'acquies de cette licence sur :** [/licence?p=an4wprJqF1](http://free-scores.com/licence?p=an4wprJqF1)



- écouter l'audio
- partager votre interprétation
- commenter la partition
- s'acquies de la licence
- contacter l'artiste

# Marche des soldats de bois – March of the wooden soldiers (Op. 39, N°5)

Album pour enfants – Album for the Young

Tchaïkovski, P. I. (1878)

Transc. : Bernard Dewagtere

Tempo di Marcia

Flûte à bec Soprano

Musical score for Soprano Flute and Piano, measures 1-4. The key signature is two sharps (D major) and the time signature is 2/4. The tempo is marked 'Tempo di Marcia'. The dynamics are marked 'pp' (pianissimo). The Soprano Flute part features a melodic line with slurs and accents. The Piano accompaniment consists of a steady eighth-note bass line and chords in the right hand.

Fl. à b. S.

Musical score for Bass Flute and Piano, measures 5-8. The key signature is two sharps (D major) and the time signature is 2/4. The dynamics are marked 'pp'. The Bass Flute part has a melodic line with a first ending bracket labeled '1.' at the end. The Piano accompaniment continues with the same rhythmic pattern as the previous system.

Fl. à b. S.

Musical score for Bass Flute and Piano, measures 9-12. The key signature is two sharps (D major) and the time signature is 2/4. The dynamics are marked 'p' (piano). The Bass Flute part has a second ending bracket labeled '2.' at the end. The Piano accompaniment features a more active bass line with eighth-note patterns.

Fl. à b. S.

Musical score for Bass Flute and Piano, measures 13-16. The key signature is two sharps (D major) and the time signature is 2/4. The dynamics are marked 'p'. The Bass Flute part continues with a melodic line. The Piano accompaniment features a sustained bass line with chords.

Marche des soldats de bois – March of the wooden soldiers (Op. 39, N°5)

Fl. à b. S.

2  
17

*mf*

Fl. à b. S.

22

*dim.*

Fl. à b. S.

27

*p*

Fl. à b. S.

32

1. 2.

*pp*