



Bernard Dewagtere

France, SIN LE NOBLE

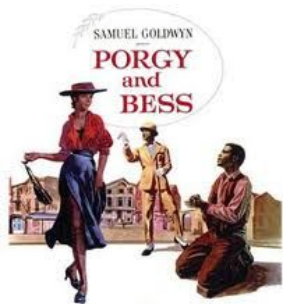
Summertime (Porgy and Bess) Gershwin, George

A propos de l'artiste

Docteur en musicologie, chef d'orchestre et compositeur.
Compositions et arrangements de toutes époques, dans tous les styles ou genres musicaux et pour n'importe quelles formations instrumentales ou vocales.

Qualification : Docteur en Musicologie
Sociétaire : SACEM - Code IPI artiste : 342990
Page artiste : https://www.free-scores.com/partitions_gratuites_bernard-dewagtere.htm

A propos de la pièce



Titre : Summertime
[Porgy and Bess]
Compositeur : Gershwin, George
Arrangeur : Dewagtere, Bernard
Droit d'auteur : Copyright © Dewagtere, Bernard
Instrumentation : Mandoline, guitare et/ou piano
Style : Jazz
Commentaire : Gershwin a commencé à composer ce morceau en décembre 1933 dans le style negro spiritual. Il alterne deux couplets de seize mesures et est le plus souvent joué en ré mineur (et parfois joué en si mineur). Les paroles sont de DuBose Heyward et Ira Gershwin. C'est une berceuse que chante le personnage de Clara dans le premier acte de l'opéra pour endormir son enfant, reprise en contrepoint de la scène de craps, puis, dans l'acte II, toujours... (la suite en ligne)

Bernard Dewagtere sur [free-scores.com](https://www.free-scores.com)

LICENCE

Cette partition nécessite une autorisation :
- pour les représentations publiques
- pour l'utilisation par les professeurs

S'acquies de cette licence sur :

<https://www.free-scores.com/licence-partition.php?partition=38474>



- écouter l'audio
- partager votre interprétation
- commenter la partition
- s'acquies de la licence
- contacter l'artiste

Interdiction de diffusion sur d'autres sites Web.

Summertime

Porgy and Bess

George Gershwin (1935)

Arr. : Bernard Dewagtere

Broadly ♩ = 80

Mandoline

Piano

D m6 A 7/E

mf *mp* *pp*

subito p

Mand.

Pno

6

6

D m6 A 7/E D m6 A 7/E D m6 A 7/E D m6 A 7/E D m6 A 7/E

p

©2011Dewagtere

Summertime

2
11

Mand.

Pno

D m6 A 7/E G m (3fr.) G m7 D m E/D# (7fr.)

16

Mand.

Pno

D m6 A 7/E D m6 A 7/E D m6 A 7/E D m F (8fr.) D m7

Summertime

21

Mand.

Pno

mf

dolce
p

G7 B \flat /E 6fr. D m D m6 A 7/E

25

rit.

Mand.

Pno

D m6 A 7/E D m13 5fr.