



Kees Schoonenbeek

Pays-Bas, Dieren

Always Bach

A propos de l'artiste

Kees Schoonenbeek est né le 1 octobre 1947 à Arnhem, aux Pays-Bas. Il suivit les cours de piano au Conservatoire d'Arnhem et acheva sa formation au Conservatoire Brabancon de Tilburg en y étudiant la théorie musicale et la composition. De 1975 à 1977, Schoonenbeek y fut engagé en tant que professeur et y obtint le prix de composition en 1978. Avant son retour en 1980 à Tilburg, il était professeur durant trois ans à l'Université d'Amsterdam, Groupement des Sciences Musicales. Comme compositeur, Schoonenbeek recherche un idioom sonore qui soit susceptible d'intéresser un vaste public. Son répertoire est très disparate car il comprend, non seulement des oeuvres pour musique de chambre, mais aussi des oeuvres pour chorales, orchestres et orchestres à vent. Son intérêt pour la musique à vent s'éveilla en 1980. C'est en cette année qu'...

Qualification : maître

Sociétaire : BUMA - Code IPI artiste : I-001156705-6

Page artiste : https://www.free-scores.com/partitions_gratuites_canzona.htm

A propos de la pièce



Titre : Always Bach

Compositeur : Schoonenbeek, Kees

Droit d'auteur : Kees Schoonenbeek © All rights reserved

Instrumentation : Alto (Viola)

Style : Classique moderne

Commentaire : It's not possible to make a proper MP3-file of this score so it all depends of your imagination.

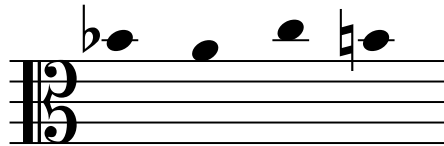
Kees Schoonenbeek sur [free-scores.com](https://www.free-scores.com)



- écouter l'audio
- partager votre interprétation
- commenter la partition
- contacter l'artiste

Always Bach!!!

Kees Schoonenbeek
march 2002

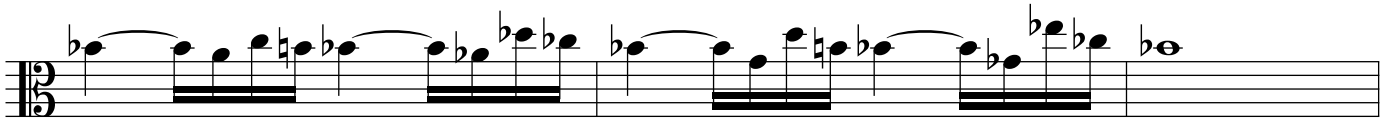
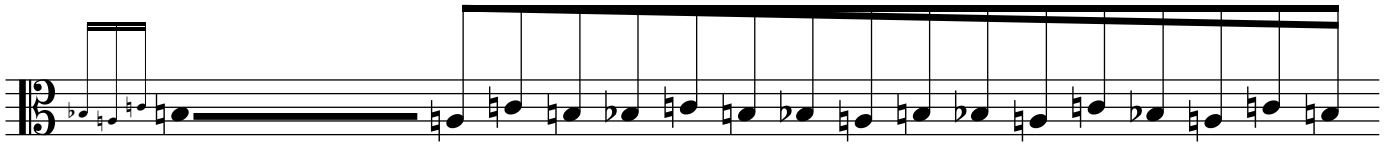
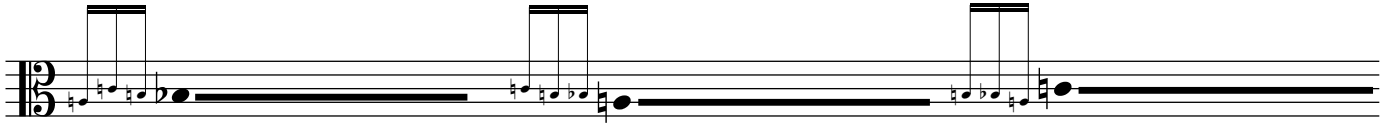


Molto rubato

B A C H

Main musical score for 'Always Bach!!!' in bass clef, featuring complex rhythmic patterns and dynamics. The score consists of ten staves of music. The first staff begins with a treble clef and a key signature of one flat (B-flat). The music is characterized by frequent triplets and a 'Molto rubato' tempo. The second staff contains a dense sequence of notes, likely representing the 'BACH' motif. The third staff continues the rhythmic complexity with more triplets. The fourth staff features a series of notes with sharp and flat accidentals. The fifth staff shows a mix of eighth and sixteenth notes. The sixth staff includes a slur over a group of notes. The seventh staff has accents (>) over several notes. The eighth staff continues with accents and slurs. The ninth staff features a series of notes with slurs and accents. The tenth staff concludes with a final melodic phrase.

'Always Bach!'



ff



fff