



van der Wal Reinier

Pays-Bas, Gouda

Sonata-VI-Andante assai Rossini, Gioacchino

A propos de l'artiste

J'ai été clarinettiste du "Koninklijke Militaire Kapel", l'orchestre militaire royal des Pays Bas, de 1972 jusqu' à 2003.

Aussi j'étais professeur de clarinette de l'école de musique à Gouda pendant plus de 30 ans. J'ai adapté beaucoup de morceaux de musique pour clarinette.

En 1996 j'ai commencé l'étude du violoncelle pour mon agrément et maintenant c'est, après la clarinette, mon deuxième amour musical.

Page artiste : https://www.free-scores.com/partitions_gratuites_reinier-van-der-wal.htm

A propos de la pièce



Titre : Sonata-VI-Andante assai

Compositeur : Rossini, Gioacchino

Arrangeur : Reinier, van der Wal

Droit d'auteur : free download

Instrumentation : Ensemble à Clarinettes

Style : Classique

van der Wal Reinier sur [free-scores.com](https://www.free-scores.com)



- partager votre interprétation
- commenter la partition
- contacter l'artiste

SONATA VI

Andante assai

Gioacchino Rossini
Bew. Reinier van der Wal

Bas-Klarinet

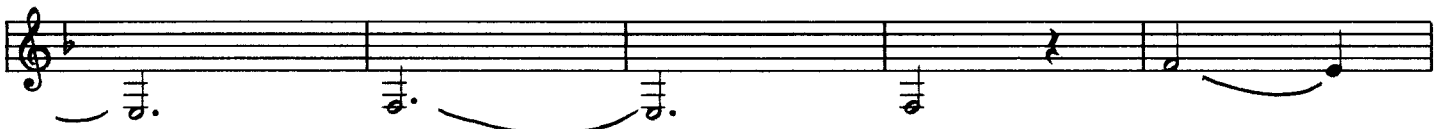
1



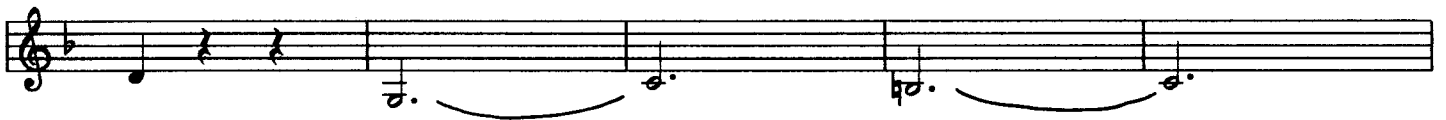
6



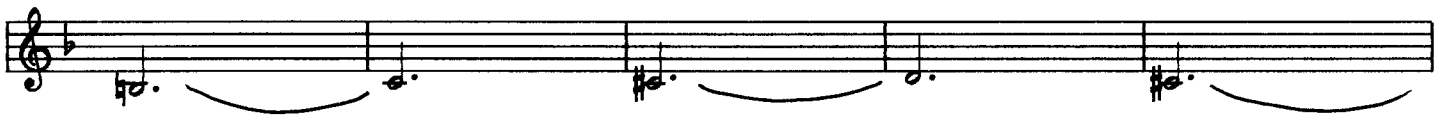
11



16



21



26



31



36



41



47



Bas-Klarinet

SONATA VI

Andante assai

Gioacchino Rossini
Bew. Reinier van der Wal

Klarinet 2

1



6



11



16



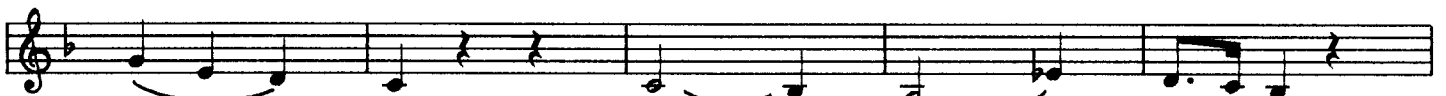
21



26



31



36



41



45



49



SONATA VI

Andante assai

Gioacchino Rossini
Bew. Reinier van der Wal

Klarinet 3

1

6

11

16

21

25

30

35

40

45

49

SONATA VI

Andante assai

Gioacchino Rossini
Bew. Reinier van der Wal

1

Klarinet 1

p

6

11

sfz sfz sfz sfz sfz sfz

15

20

sfz sfz sfz sfz sfz sfz

24

sfz sfz sfz sfz sfz sfz

29

34

p

39

sfz sfz sfz

44

sfz sfz sfz sfz sfz

49

sfz sfz

SONATA VI

Andante assai

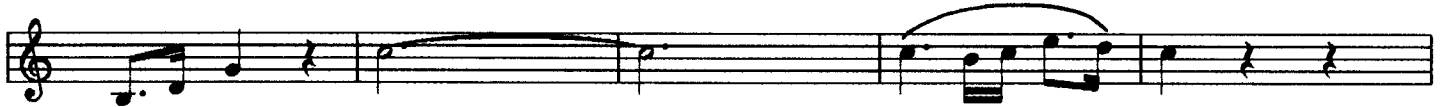
Gioacchino Rossini
Bew. Reinier van der Wal

Es-Klarinet

1



6



11



15



20



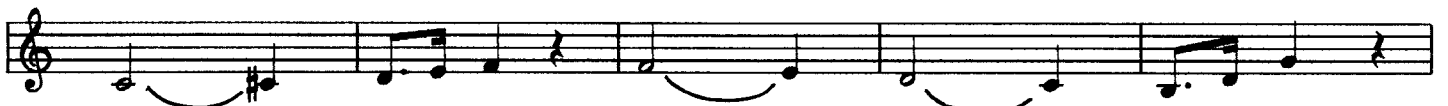
24



29



34



39



44



49



SONATA VI

Andante assai

Klarinet 1-2-3-Es-Bas

Gioacchino Rossini

Bew. Reinier van der Wal

Es-Kl
KI 1
KI 2
KI 3
Bas-Kl

7

13

19

Es-Kl
KI 1
KI 2
KI 3
Bas-Kl

24

30

36

Es-Kl
Kl 1
Kl 2
Kl 3
Bas-Kl

42

47