



MAURIZIO MACHELLA

Arrangeur, Interprete, Editeur

Italie

A propos de l'artiste

Famous musician and organist, known throughout the world.

Italian publisher, researcher and organist.

The I.net Greatest Organ Music Resource in the World.

The most complete private library of music scores for organ and harpsichord.

Published rare scores of organ and harpsichord music with Armelin Musica of Padova (www.armelin.it) and with the sheet music world center: "Free-scores.com".

More than 1,8 million downloads!

Remember ... all this work, if you can, make me an offer on Paypal.

Thanks!

Site Internet: <http://www.facebook.com/home.php?ref=home#/profile.php?id=100000082741780&ref=name>

A propos de la pièce



Titre: Aria: "La Calunnia è un venticello". Trascrizione da Concerto per Clavicembalo (o Org. Man.) e voce di Basso [from "Il Barbiere di Siviglia"]

Compositeur: Rossini, Gioacchino

Arrangeur: MACHELLA, MAURIZIO

Licence: Public domain

Editeur: MACHELLA, MAURIZIO

Instrumentation: Clavier (piano, clavecin ou orgue)

Style: Classique

MAURIZIO MACHELLA sur free-scores.com

http://www.free-scores.com/partitions_gratuites_giordaniello.htm

- Contacter l'artiste
- Commenter cette partition
- Ajouter votre interprétation MP3
- Accès partition et écoute audio avec ce QR Code :



Aria: La Calunnia è un venticello

(da "Il barbiere di Siviglia")

Trascrizione per Basso e Clavicembalo (o Org man.)

a cura di

Maurizio Machella

Gioacchino Rossini

(1792-1868)



All.^o Moderato

pp

The piano introduction consists of two measures. The treble staff has a melody starting on a half note G4, followed by eighth notes A4, B4, C5, D5, E5, F5, G5. The bass staff has a steady accompaniment of eighth notes G2, A2, B2, C3, D3, E3, F3, G3.

3 Don Basilio p pp

La ca - lun-nia

Measures 3-6. The vocal line (bass clef) has a rest in measure 3, then a half note G2 in measure 4, and eighth notes A2, B2, C3 in measure 5. The piano accompaniment continues with the eighth-note pattern in the bass and a more active treble line.

7 è un ven - ti - cel - - lo. un fu - p

Measures 7-9. The vocal line (bass clef) has eighth notes G2, A2, B2, C3 in measure 7, a half note D3 in measure 8, and a half note E3 in measure 9. The piano accompaniment features a triplet of eighth notes in the treble.

10 pp

ret ta as - sai gen - ti - le cheinsen-si-bile e sot-

Measures 10-13. The vocal line (bass clef) has eighth notes G2, A2, B2, C3 in measure 10, a half note D3 in measure 11, and eighth notes E3, F3, G3, A3 in measure 12. The piano accompaniment continues with the eighth-note pattern in the bass.

14 p

ti - le, leg - germen te, dolce - men - te, in - com - min - cia, in - com -

Measures 14-17. The vocal line (bass clef) has a half note G2 in measure 14, eighth notes A2, B2, C3 in measure 15, a half note D3 in measure 16, and eighth notes E3, F3, G3, A3 in measure 17. The piano accompaniment features a triplet of eighth notes in the treble.

19

p

min - cia, a sus - sur - rar.

Pia - - - no

22

pia - no

ter - ra, ter - ra,

25

sot - to vo - ce,

si - - bi-

28

pp

lan - do,

va scorren - do, va scor - ren - - - -

31

do, va ronzan - do va ron-zan - - - - do nelle o-rec-chie del - la

34

crescendo poco a poco

gen - te, s'in-tro - du-ce, s'in - tra- lu - ce, des-tra-men-te, al - le tes - te e di cer-

37

vel-li; al - le tes - te e di cer - vel - li, fa stordi - re, fa stor - di - re, fa stordi - re, fa gon-

40

fiar. Dal la boc - ca fuorius -

f *pp* *p*

44

cend-do, la schiamaz - zo va cre - scendo;

p

47

pren-de for - za apoco a po - co voglia già di loco in

mp *cresc.*

50

crescendo poco a poco

lo - co, sem brá tuo ni, la tem - pes - ta, che nel sen del - la fo - res - ta va fischiando, bron-to -

53

lan - do, e li fa d'or - ror ge - lar al - la fin tráboc - ca e

55

sco - pia, si pro - pa - ga, si ra - dop - pia e produce un es - pres -

57

sio - ne; come un col - po di ca -

59

no - - - - - ne, com un col - po di ca -

61 *ff*

mf

no - - - - - ne, un tre - mo - to, untem po -

63

ra - le, un tre - mo - to ge - ne - ra - le che fà l'a - ria rim bom - bar - si che fà l'a - ria rim bom -

66

f

bar, un tre - mo, untem po - ra - le, un tre - mo - to ge - ne - ra - le che fà l'a - ria rim bom -

69

p

bar, si che fà l'a - ria rim bom - bar. **Tempo I°** E il mes -

73

mp

chi - no ca - lun - nia - to, av - vi - li - to, cal - pes - ta - to, sotto il

77

p *crescendo poco a poco*

poco rall.

f

pp

pu - bli - co - fla - gel - lo__ per__ gran sor - te__ va a cre - par; e ilmes-

p *poco più mosso*

cresc.

f

81

mp

p

chi - no ca - lun - nia - to, av - vi - li - to, calpes - ta - to, sotto il pu - bli - co fla -

p

86

gel - lo__ per gran sor - te__ va a cre - par,

p

90

p

mp

E il mes - chi - no ca - lun - nia - to, av - vi - li - to, cal - pes -

94

crescendo poco a poco

ta - to sotto il pu - bli - co__ fla - gel - lo__ per__ gran sor - te__ va a cre -

pp *poco più mosso*

cresc.

f

98

pp *mp*

par, e il mes - chi - no ca - lun - nia - to, av - vi - li - to, cal - pes - ta - to, sotto il

103

f crescendo alla fine

pu - bli - co fla - gel - lo_ per gran sor - te_ va a cre - par, sotto il pu bli - co fla

107

gel - lo per gran sor - te va a cre par, sot - to il pu - bli - co fla - gel - lo per gran sor - te va a cre -

110

par, si va a cre - par, si va a cre - par, si va a cre par.

f *ff*

115

Aria: La Calunnia è un venticello

(da "Il barbiere di Siviglia")

Trascrizione per Basso e Clavicembalo (o Org man.)

a cura di

Maurizio Machella

Gioacchino Rossini

(1792-1868)



Don Basilio

3 *p* *pp*

La ca - lun-nia

7 *p* *pp*

è un ven - ti - cel - lo. un fu - ret ta

11

as - sai gen - ti - le cheinsen - si-bile e sot - ti - le,

15 *p*

leg - ger men te, dol-ce - men - te, in - com - min - cia, in - com -

19 *p*

min - cia,a sus - sur - rar. Pia - no pia-no

23

ter - ra, ter - ra, sot - to vo - ce,

27 *pp*

si - bi - lan-do, va scor ren - do, va scor - ren - - -

31

do, va ron-zan - do va ron - zan - do nelle o - rec-chie del - la gen-te, s'intro -

35 *crescendo poco a poco*

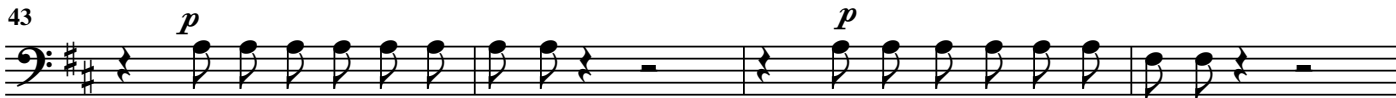
du - ce, s'in-tro-du - ce, destra - men-te, al - le tes - te e di cer - vel - li; al - le tes - te e di cer -

38



vel-li, fa stor-di - re, fa stor - di - re, fa stor-di - re, fa gon-fiar.

43



Dal la boc-ca fuori us - cendo, la schiamaz-zo va cre - scendo;

47



prende for-za apoa po-co voglia già di loco in lo-co, sem brà tuo ni, la tem -

51



pes-ta, chenel sendel-la fo - res-ta va fischiamo, bron-to - lando, e li fa d'orror ge - lar al - la fin traboc-ca e

55



sco-pia, si propa - ga, si ra-dop-pia e produce un es - pres-sione; come un col-po di ca -

59



no - - - ne, com un col-po di ca - no - - - ne, un tre - mo - to, un tempo -

63



ra-le, un tre-mo-to ge-ne - ra-le che fà l'a-ria rimbom-bar-si che fà l'a-ria rimbom-bar, un tre-mo, un tempo -

67



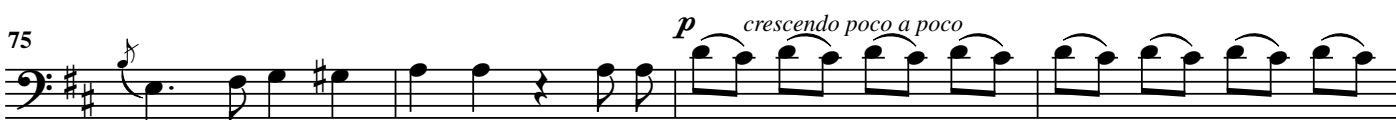
ra-le, un tre-mo-to ge-ne - ra-le che fà l'a-ria rimbom-bar, si che fà l'a-ria rimbom-bar.

71



E il mes - chi - no ca - lun - nia - to, av - vi -

75



- li - to, cal - pes - ta - to, sotto il pu - bli - co - fla - gel - lo per gran

79 *poco rall.* *f* *pp*
sor - te__ va a cre - par; e il mes - chi - no ca - lun - nia - to, av - vi -

83 *mp* *p*
li - to, cal - pes - ta - to, sotto il pu - bli - co fla -

86
gel - lo__ per__ gran sor - te__ va a cre - par,

90 *p* *mp*
E il mes - chi - no ca - lun - nia - to, av - vi - li - to, cal - pes -

94 *crescendo poco a poco*
ta - to sotto il pu - bli - co__ fla - gel - lo__ per gran sor - te__ va a cre -

98 *pp*
par, e il mes - chi - no ca - lun - nia - to, av - vi - li - to, cal - pes -

102 *mp*
ta - to, sotto il pu - bli - co fla - gel - lo__ per gran sor - te__ va a cre -

106 *f* *crescendo alla fine*
par, sotto il pu bli-co fla gel - lo per gran sor - te va a cre par, sot-to il pu-bli-co fla -

109 **6**
gel-lo per gran sor-te va a cre-par, si va a cre-par, si va a cre-par, si va a cre par.