



Bernard Dewagtere

France, SIN LE NOBLE

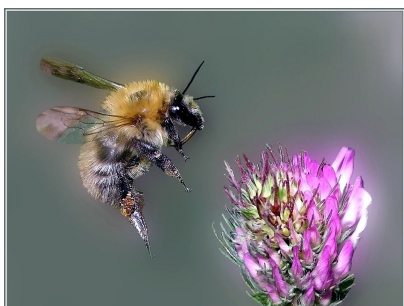
Le vol du bourdon Rimsky-Korsakov, Nikolai

A propos de l'artiste

Docteur en musicologie, chef d'orchestre et compositeur.
Compositions et arrangements de toutes époques, dans tous les styles ou genres musicaux et pour n'importe quelles formations instrumentales ou vocales.

Qualification : Docteur en Musicologie
Sociétaire : SACEM - Code IPI artiste : 342990
Page artiste : https://www.free-scores.com/partitions_gratuites_bernard-dewagtere.htm

A propos de la pièce



Titre : Le vol du bourdon
Compositeur : Rimsky-Korsakov, Nikolai
Arrangeur : Dewagtere, Bernard
Droit d'auteur : Copyright © Dewagtere, Bernard
Instrumentation : Violon et Piano (ou Orgue)
Style : Romantique
Commentaire : Le " Vol du bourdon " est un interlude orchestral écrit par Nikolaï Rimski-Korsakov pour son opéra 'Le Conte du tsar Saltan', composé en 1899-1900. La pièce se termine par l'acte III, Tableau 1, au cours de laquelle la magie du cygne transforme le prince Gvidon Saltanovich (le fils du Tsar) en insecte pour qu'il puisse s'envoler et visiter son père (qui ne sait pas volant).

Bernard Dewagtere sur [free-scores.com](https://www.free-scores.com)

LICENCE

Cette partition nécessite une autorisation :
- pour les représentations publiques
- pour l'utilisation par les professeurs

S'acquies de cette licence sur :

<https://www.free-scores.com/licence-partition.php?partition=39961>



- écouter l'audio
- partager votre interprétation
- commenter la partition
- s'acquies de la licence
- contacter l'artiste

Interdiction de diffusion sur d'autres sites Web.

Le vol du bourdon

Flight of the Bumblebee

Nikolai Rimsky-Korsakov (1900)

Transc. : Bernard Dewagtere

Vivace

The score is in 2/4 time and consists of three systems. The first system (measures 1-4) features a Violon part with a melodic line and a Piano accompaniment with chords. Dynamics include *sf*, *mf*, and *dim.*. The second system (measures 5-8) features a Violin part with a melodic line and a Piano accompaniment with chords. Dynamics include *p* and *mf*. The third system (measures 9-12) features a Violin part with a melodic line and a Piano accompaniment with chords. Dynamics include *p* and *mf*.

Violon

Piano

Vln.

Pno

Vln.

Pno

Le vol du bourdon

2
13

Vln.

Pno

17

Vln.

Pno

21

Vln.

Pno

p

25

Vln.

Pno

mp

Le vol du bourdon

29

Vln.

Pno

p

33

Vln.

Pno

37

Vln.

Pno

41

Vln.

Pno

Le vol du bourdon

4
45

Vln.

Pno

49

Vln.

Pno

pp

mf

53

Vln.

Pno

57

Vln.

Pno

p

mf

cresc.

Le vol du bourdon

61

Vln.

Pno

65

Vln.

Pno

69

Vln.

Pno

73

Vln.

cresc. *f*

Pno

cresc. *f*

Le vol du bourdon

6
77

Vln.

Pno

mf

81

Vln.

Pno

85

Vln.

Pno

89

Vln.

Pno

f *dim. poco a poco*

Le vol du bourdon

93

Vln.

Pno

97

Vln.

Pno

mf

dim.

101

Vln.

Pno

p

pp