



Bernard Dewagtere

France, SIN LE NOBLE

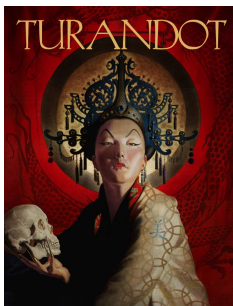
Nessum dorma (Turandot (Atto III)) Puccini, Giacomo

A propos de l'artiste

Docteur en musicologie, chef d'orchestre et compositeur.
Compositions et arrangements de toutes époques, dans tous les styles ou genres musicaux et pour n'importe quelles formations instrumentales ou vocales.

Qualification : Docteur en Musicologie
Sociétaire : SACEM - Code IPI artiste : 342990
Page artiste : https://www.free-scores.com/partitions_gratuites_bernard-dewagtere.htm

A propos de la pièce



Titre : Nessum dorma
[Turandot (Atto III)]
Compositeur : Puccini, Giacomo
Arrangeur : Dewagtere, Bernard
Droit d'auteur : Copyright © Bernard Dewagtere
Editeur : Dewagtere, Bernard
Instrumentation : Flûte à bec (S. ou T.), piano (ou orgue)
Style : Opera

Bernard Dewagtere sur [free-scores.com](https://www.free-scores.com)

LICENCE

Cette partition nécessite une autorisation :

- pour les représentations publiques
- pour l'utilisation par les professeurs

S'acquies de cette licence sur :

<https://www.free-scores.com/licence?p=aCpRRb6zk9>



- écouter l'audio
- partager votre interprétation
- commenter la partition
- s'acquies de la licence
- contacter l'artiste

Interdiction de diffusion sur d'autres sites Web.

Nessum dorma

Turandot (Atto III)

Giacomo Puccini (1924)

Transc. : Bernard Dewagtere

Andante sostenuto

Flûte à bec Ténor

Musical score for Flute and Piano, measures 1-3. The Flute part (Flûte à bec Ténor) begins with a rest, then plays a melodic line starting on G4, marked *p*. The Piano part (Piano) provides accompaniment with chords and arpeggiated figures, marked *pp*. The key signature is one sharp (F#) and the time signature is common time (C). There are dynamic markings *pp* and *p*. There are also some performance markings like *leg.* and asterisks.

Fl. à b. T.

Musical score for Flute and Piano, measures 4-6. The Flute part (Fl. à b. T.) continues with a melodic line, marked *pp* and *staccate*. The Piano part (Pno) continues with accompaniment, marked *pp* and *staccate*. The key signature is one sharp (F#) and the time signature is common time (C). There are dynamic markings *pp* and *staccate*. There are also some performance markings like *leg.* and asterisks.

Fl. à b. T.

Musical score for Flute and Piano, measures 7-9. The Flute part (Fl. à b. T.) continues with a melodic line, marked *rit.* and *dim.*. The Piano part (Pno) continues with accompaniment, marked *dim.*. The key signature is one sharp (F#) and the time signature is common time (C). There are dynamic markings *rit.* and *dim.*. There are also some performance markings like *leg.* and asterisks.

Nessum dorma

2
10 *a tempo*

Fl. à b. T. *p ben cantato*

Pno *p ben cantato*

Red. * Red. * Red. * Red. * Red. * Red.

14

Fl. à b. T.

Pno

Red. * Red. * Red. * Red. * Red.

17

Fl. à b. T.

Pno

Red. * Red. * p.

Nessum dorma

Fl. à b. T.

Pno

20

20

ppp

Reo. *

Fl. à b. T.

Pno

23

23

cresc.

con anima

mf

p

Fl. à b. T.

Pno

26

26

poco rit...

f

poco rit...

pp

Reo. *

Nessum dorma

4
29

Fl. à b. T.

cresc. molto

poco allarg.

a tempo

rall.

affrett.

Pno

cresc. molto

ff

Red. *

32

Fl. à b. T.

Pno

affrett.

Red. *

34

Fl. à b. T.

Pno

a tempo

Red. *

8^{va} Red. *