



# Bernard Dewagtere

France, SIN LE NOBLE

## Dans une étable obscure (German's Christmas Carol) Praetorius, Michael

### A propos de l'artiste

Docteur en musicologie, chef d'orchestre et compositeur.  
Compositions et arrangements de toutes époques, dans tous les styles ou genres musicaux et pour n'importe quelles formations instrumentales ou vocales.

**Qualification :** Docteur en Musicologie  
**Sociétaire :** SACEM - Code IPI artiste : 342990  
**Page artiste :** [https://www.free-scores.com/partitions\\_gratuites\\_bernard-dewagtere.htm](https://www.free-scores.com/partitions_gratuites_bernard-dewagtere.htm)

### A propos de la pièce



**Titre :** Dans une étable obscure  
[German's Christmas Carol]  
**Compositeur :** Praetorius, Michael  
**Arrangeur :** Dewagtere, Bernard  
**Droit d'auteur :** Copyright © Dewagtere, Bernard  
**Instrumentation :** Cor Anglais  
**Style :** Noel  
**Commentaire :** Les paroles françaises écrites par A. Mahot en 1621 ne sont pas une traduction du texte original allemand. La version anglaise la plus courante, "Lo, How a Rose E'er Blooming", est une traduction non littérale réalisée par Theodore Baker en 1894. (Wikipedia)

### Bernard Dewagtere sur [free-scores.com](https://www.free-scores.com)

#### LICENCE

Cette partition nécessite une autorisation :  
- pour les représentations publiques  
- pour l'utilisation par les professeurs

**S'acquies de cette licence sur :**

<https://www.free-scores.com/licence-partition.php?partition=38424>



- écouter l'audio
- partager votre interprétation
- commenter la partition
- s'acquies de la licence
- contacter l'artiste

Interdiction de diffusion sur d'autres sites Web.

# Dans une étable obscure - Lo, how a rose e'er blooming

*Es ist ein Ros' entsprungen*

German's Christmas Carol (1599)

Arr. : M. Praetorius (1609)

Transc. : Bernard Dewagtere

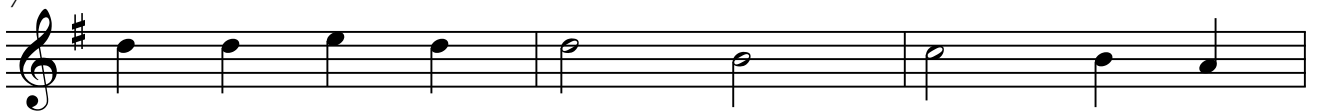
Cor anglais



4



7



10



13



16

