



Serban Nichifor

Compositeur, Interprete, Professeur

Roumanie, Bucarest

A propos de l'artiste

http://www.voxnovus.com/composer/Serban_Nichifor.htm

Qualification : PROFESSEUR DOCTEUR EN COMPOSITION ET MUSICOLOGIE

Sociétaire : SABAM - Code IPI artiste : I-000391194-0

Page artiste : www.free-scores.com/partitions_gratuites_serbannichifor.htm

A propos de la pièce



Titre : TROIS NOUVELLES IMPRESSIONS
[pour Flute, Violoncelle et Harpe]

Compositeur : Nichifor, Serban

Licence : Copyright © Serban Nichifor

Editeur : Nichifor, Serban

Instrumentation : Flute et Harpe

Style : Classique moderne

Serban Nichifor sur free-scores.com



- écouter l'audio
- partager votre interprétation
- commenter la partition
- contacter l'artiste

Serban NICHIFOR *

TROIS NOUVELLES IMPRESSIONS

pour

Flûte, Violoncelle, Petits Grelots et Harpe.

I (Épilogue)

II (Évasions)

III (Préludes)

Durée: ca. 8'07" (2'47"; 3'12"; 2'08")

J'ai essayé de suggérer par cette musique l'ineffable des intimes processus de l'"inspiration" qui marquent les pré-ludes d'une nouvelle création. Les éléments extérieurs utilisés ont des relations plus ou moins directes avec les psalmodies et le folklore roumain.

*) Le compositeur roumain Serban NICHIFOR est né en 1954 à Bucarest. Il a étudié la composition avec Doru POPOVICI et Aurel STROE au Conservatoire de Bucarest. PRIX: Premier Prix au Concours de la FONDATION GAUDEAMUS de Bilthoven (Pays-Bas) - 1977; Prix de composition aux "Rencontres Internationales de Chant Choral" de Tours (France) - 1977; Prix de la Presse au Festival d'Evian (France) - 1978; Prix I.S.C.M. aux Journées Mondiales de la Musique d'Athènes - 1979.

ADRESSE: B-dul Dr. Petru Groza 41, Parter, Ap. 1, R - 76241 Bucarest,
Roumanie

En hommage à Liana

Serban NICHIFOR

TROIS NOUVELLES IMPRESSIONS

pour

Flûte, Violoncelle, Petits Grelots et Harpe

I (Épilogue)

II (Évasions)

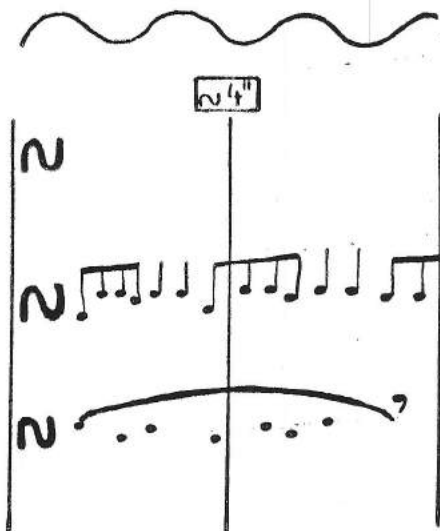
III (Préludes)

Durée: 8'07" (2'47"; 3'12"; 2'08")

J'ai essayé de suggérer par cette musique l'ineffable des intimes processus de l'"inspiration" qui marquent les préludes d'une nouvelle création. Les éléments extérieurs utilisés ont des relations plus ou moins directes avec les psalmodies orthodoxes et le folklore roumain.

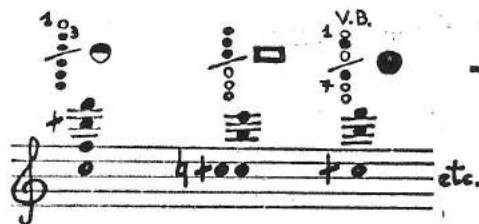
Serban Nichifor

Signes généraux

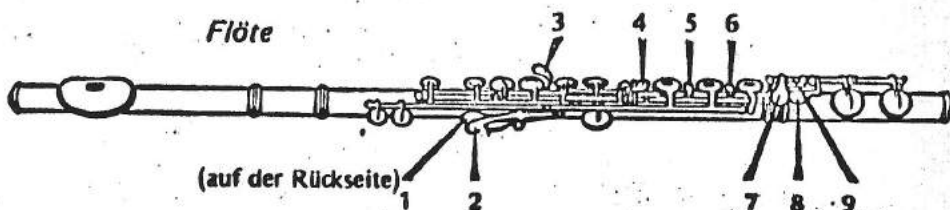


- vibrare lentamente - oscillations très lentes du son ne dépassant pas 1/4 de ton (pour Flûte et Violoncelle)
- quasi senza misura - les cassettes temporelles durent approximativement 4" et admettent:
- une écriture pseudo-traditionnelle (les valeurs conventionnelles sont interprétées librement)
- une écriture proportionnelle néo-grégorienne (les durées sont déterminées par les distances graphiques; le début de la pause est marqué avec le signe ?)

Flûte



- complexes harmoniques doigtés dans le système Bartolozzi:



- la pression des lèvres très faible



- la pression des lèvres accentuée

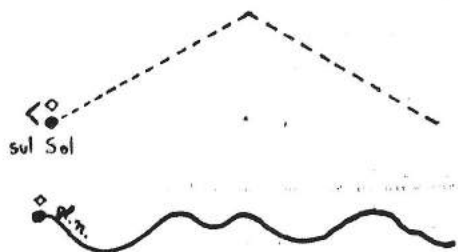


- la pression des lèvres peu accentuée

V.B.

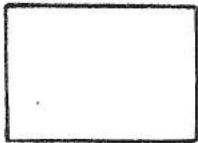
- starker viel Blasdruck - la pression de l'air très prononcée

Violoncelle



- réverbération d'un flageolet obtenue en glissant avec rapidité le long de la corde sans modifier la distance initiale entre les doigts 0 et 3
- glissando normale - mais suivant le profil irrégulier suggéré par la ligne ondulatoire

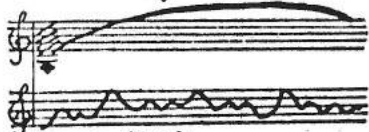
Harpe



- répétition - régulière et synchrone avec le tempo général - du fragment encadré, jusqu'à l'épuisement du temps indiqué par la ligne grosse



- arpeggiato dans le sens ascendant
- arpeggiato dans le sens descendant



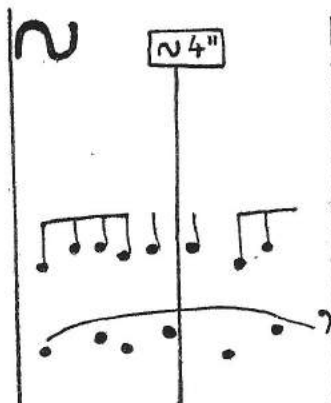
- glissando obtenu avec la clef d'accordage le long de la corde Sol en suivant le profil irrégulier suggéré par la ligne ondulatoire

Soni fluidi

ERLÄUTERUNGEN



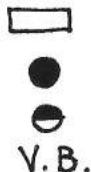
- vibrato lento poco glissando (sehr langsames Vibrato mit 1/4 Ton-Frequenzdifferenz).



- innerhalb des gegebenen Abschnittes brauchen die rhythmischen Werte nicht genau ausgeführt zu werden; die proportionelle Schreibweise bedingt nicht eine strenge Synchronisation der drei klanglichen Abläufe.
- pseudo-traditionelle Schreibweise (die conventionellen Notenwerte sind frei zu interpretieren).
- proportionelle Schreibweise (die jeweilige Dauer wird durch die graphischen Abstände festgelegt).



Flöte



- Obertöne (Bartolozzi-System,^{*)} Edition Schott 6391):
- sehr entspannter Lippendruck;
- verstärkter Lippendruck;
- leicht verstärkter Lippendruck;
- starker (viel) Blasdruck.

Cello



- Spezialeffekt einer Ton-Reverberation erzielt durch Beibehaltung des gleichen Abstandes des Fingersatzes zwischen Grund- und Oberton während eines schnellen und sehr weiten Glissando.



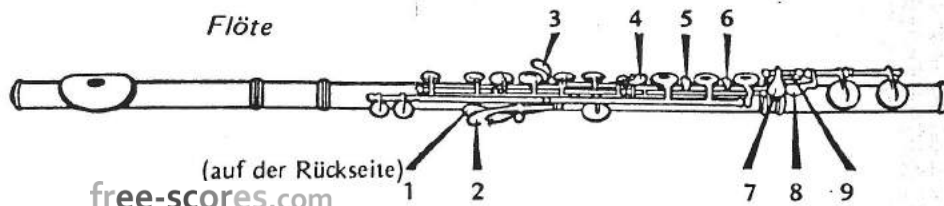
- glissando sempre vibrato (in Sinne der byzantinischen Psalmodien).

Harfe



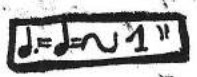
- soni fluidi (unregelmässiges Glissando mit dem Stimmschlüssel auf den "g" Seite).

^{*}) - Bartolozzi-System:



1 KOIS NOUVELLES IMPRESSIONS
I (ÉPILOGUE)

Saba Nidmifer



Flauto 12/8
Violoncello 12/8

Arpa
MI, FA, SOL, LAB
Sib, UT, RE
FA#
UT#
FA#
UT#

Fl.
Vlc.
Arpa
Fl.
Vlc.
Arpa
Fl.
Vlc.
Arpa
Fl.
Vlc.
Arpa

pp con dolore
poco mp
sempre pp ← mf
sul Sol
sul Re
sul Sol
sul Re
sul Sol
sul Re
poco a poco decrescendo

voix humaine
sul Sol
mp legatissimo

(x13)

f ben sostenuto

Fl. Vlc. Arpa

Fl. Vlc. Arpa

Flute part includes markings: *non vibrato*, *2*, *lacio ad lib*, *Sul Do*, *UT₄*, *Sempre Eliscio*, *Mi_b sib*, *Mi₄ sib*. Arpa part includes *PP*.

Fl. Vlc. Arpa

Flute part includes markings: *poco a poco crescendo ed affrettando*. Violin part includes *Mi_b sib*, *FA₄ UT_#*, *Sib*, *Sib₄*. Arpa part includes *Sib*, *Mi₄ sib*, *Sib*.

Fl. Vlc. Arpa

Flute part includes marking: *Animato (♩ = 111)*. Violin part includes *Sib*, *Sib₄*, *Sib*. Arpa part includes *Sib*, *Mi₄ sib*, *Sib*. Dynamic markings: *molto*, *fff patetico*.

Fl. Vlc. Arpa

Flute part includes marking: *poco a poco decrescendo e rallentando*. Violin part includes *LA₄*, *Mi₄*, *FA_# Si_b*, *LA_b UT₄*. Arpa part includes *b₄ #₄*, *b₄ #₄*, *#₄ b₄*, *#₄ b₄*.

Tempo I (♩ = ♩ = 1")

Fl.

Vlc.

Arpa

Fl.

Vlc.

Arpa

FA#

FA# UT#

FA# UT#

poco calando

pp

poco mp

7

7

lv

attaca

sempre *pp* ↔ *mp*

II (EVASIONS)

2/4

FL. (frollato) *pp* *ritardando*

Vlc. *sempre pp*

Arpa (MI, FA#, SOL, LAB) (Sib, UT#, RE)

FL. *mp* (non frullato)

Vlc. non vibr., quasi portamento (sul Do)

Arpa *mp* *sonore* sulla tavola l.v.

FL. *mp*

Vlc. *mp*

Arpa *mp* *sonore* sulla tavola l.v.

FL. *mp*

Vlc. *mp*

Arpa *mp* *sonore* sulla tavola l.v.

Handwritten musical score for Flute (Fl.), Violoncello (Vlc.), and Arpa (Arpa).

System 1:

- Fl.:** Melodic line with dynamics *mp*. Includes fingerings 1, 2, 3, 4, 5 and a *v.B.* (vibrato) marking.
- Vlc.:** Accompaniment with the instruction *sempre sul Sol* and dynamics *mp*.
- Arpa:** Arpeggiated accompaniment with dynamics *mp* and *mp sempre*. Includes the instruction *sulla tavola l.v.*

System 2:

- Fl.:** Melodic line with dynamics *mp*.
- Vlc.:** Accompaniment with dynamics *mp*.
- Arpa:** Arpeggiated accompaniment with dynamics *mp* and *mp sempre*. Includes the instruction *sulla tavola l.v.*

System 3:

- Fl.:** Melodic line with dynamics *mp*.
- Vlc.:** Accompaniment with dynamics *mp*.
- Arpa:** Arpeggiated accompaniment with dynamics *mp* and *mp sempre*. Includes the instruction *sulla tavola l.v.*

System 4:

- Fl.:** Melodic line with dynamics *mp*. Includes fingerings 1, 0, 3 and a *4#* marking.
- Vlc.:** Accompaniment with dynamics *mp*. Includes the instruction *sul pont.* (sul ponticello).
- Arpa:** Arpeggiated accompaniment with dynamics *mp* and *mp sempre*. Includes the instruction *sulla tavola l.v.*

Handwritten musical score for Flute (Fl.), Violin (Vlc.), and Arpeggiator (Arpa).

System 1:

- Fl.:** Melodic line with fingerings (1, 2, 3) and dynamics (mp).
- Vlc.:** Bass line with *sul pont.* and *mp*.
- Arpa:** Arpeggiated accompaniment with *sempre sulla tavola* and *mp*.

System 2:

- Fl.:** Melodic line with dynamics (mp).
- Vlc.:** Bass line with *sul pont.* and *mp*.
- Arpa:** Arpeggiated accompaniment with *sempre mp*.

System 3:

- Fl.:** Melodic line with dynamics (mp).
- Vlc.:** Bass line with *sul pont.* and *mp*.
- Arpa:** Arpeggiated accompaniment.

System 4:

- Fl.:** Melodic line with dynamics (mp).
- Vlc.:** Bass line with *sul pont.* and *mp*.
- Arpa:** Arpeggiated accompaniment with *legatissimo sulla tavola*.

System 5:

- Fl.:** Melodic line with dynamics (mp).
- Vlc.:** Bass line with *sul pont.* and *mp*.
- Arpa:** Arpeggiated accompaniment.

Fl. *v.B.*
 Vlc. *mp*
 Arp

Fl. *v.B.*
 Vlc. *mp*
 Arp

Fl. *v.B.*
 Vlc. *mp*
 Arp *poco a poco normale*

Fl. *v.B.*
 Vlc. *mp*
 Arp *normale l.v.*

Fl. *v.B.*
 Vlc. *mp*
 Arp *mp sonore*

Fl. *v.B.*
 Vlc. *mp*
 Arp

Fl. *v.B.*
 Vlc. *mp*
 Arp *sempre PP liscio, come eco*
sempre sul Sol
suoni fluidi (avec la clef)

FL.
 Vlc.
 Arpa
suoni fluidi

FL.
 Vlc.
 Arpa
suoni fluidi

FL.
 Vlc.
 Arpa
suoni fluidi

FL.
 Vlc.
 Arpa
con Sordina

attacco

III (PRÉLUDES)

$\text{♩} = \text{♩} 1''$

Fl. *P* *con Sord.*

Vlc. *pp dolcissime* *mp* *pp* *mp*

Arpa *sempre pp liscio, come eco* *pp*
(suoni fluidi)

Fl. *P*

Vlc. *pp* *mp* *pp* *mp*

Arpa *pp* *pp*

Fl. *P* *pp mordent.*

Vlc. *pp* *mp* *f* *mp*

Arpa *l.v.* *UT b* *fff* *secco*

Fl.

Vlc.

Arpa

Fl.

Vlc.

Sonagli piccoli

Arpa

Mute in Singl. P. lontano

sffz possibile secco l.v.

sffz possibile secco

Fl.

Vlc.

Engl. picc.

Arpa

pp

Sul Sol

pp

pizz.

pp

Fl.

Vlc.

gl. picc.

Arpa

col legno battuto

arco ppp normale

pp

ppp come eco

Fl.

Vlc.

gl. picc.

Arpa

ppp

l.v.

Bucarest, Pjammis 1979.