



Jean Nadeau

Arrangeur, Compositeur, Interprete, Professeur

France, LA BASTIDE D'ARMAGNAC

A propos de l'artiste

Mon parcours de compositeur m'a conduit à travailler d'abord et essentiellement à l'élaboration de pièces vocales sacrées.

Qualification: Professeur certifié d'éducation musicale, compositeur, professeur de piano et de formation musicale.

Site Internet: <http://www.nadeaujean.net>

A propos de la pièce



Titre: PATER NOSTER
[Op.10]
Compositeur: Nadeau, Jean
Licence: © 2008, Jean NADEAU
Instrumentation: Ch?ur mixte à cinq voix (S, A, T, Bar, B) a cappella
Style: Contemporain

Jean Nadeau sur [free-scores.com](http://www.free-scores.com)

http://www.free-scores.com/partitions_gratuites_jean-nadeau.htm

- Contacter l'artiste
- Commenter cette partition
- Accès partition avec ce QR Code :

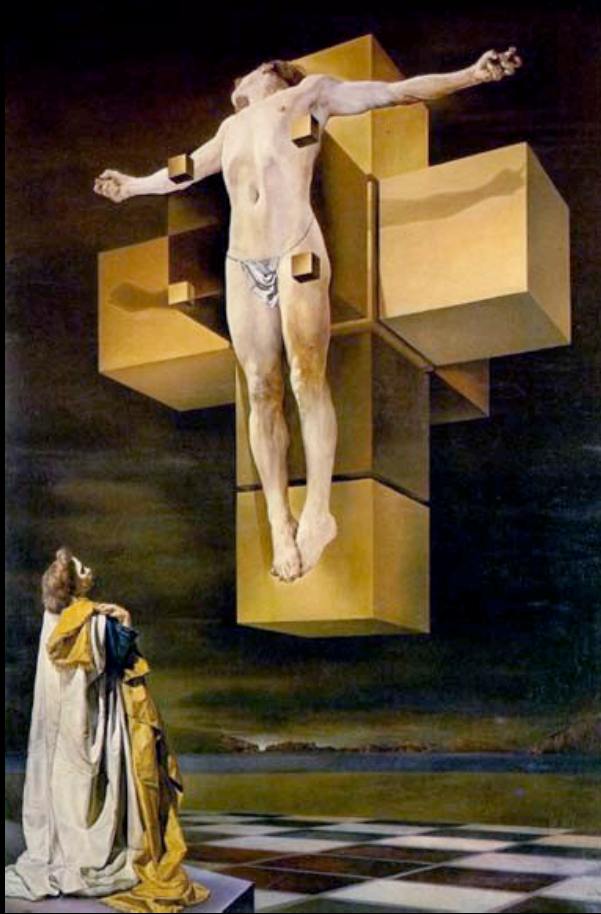


Cette partition ne fait pas partie du domaine public. Merci de contacter l'artiste pour toute utilisation hors du cadre privé.

Jean NADEAU

pater noster

op. 10



Chœur mixte à cinq voix
(soprano, alto, ténor, baryton, basse)
a cappella

2008

PATER NOSTER

op. 10

Cinq voix mixtes a cappella

à Virginie ANGOIN

Musique :
Jean NADEAU

Lentement, par strates $\text{♩} = 60$

Soprano *mp*
Pa — ter nos — ter qui es in cæ - lis, Pa - ter noster qui

Alto *pp*
Pa - - - - ter nos - ter,

Ténor *p*
Sanc-ti-fi-ce-tur no - men tu - um,

Baryton *p*
Sanc-ti-fi-ce-tur no - men tu - um,

Basse *mp*
Pa — ter nos - ter,

rall. a tempo

5

S *mp*
es in cæ - lis, Pa - ter nos - ter qui es in cæ - lis sanc-ti-fi-ce-tur no - men tu - um

A *mp*
Pa - ter nos - ter, Pa - ter nos - ter qui es in cæ - lis sanc-ti-fi-ce-tur no - men tu - um

T *mp*
no - men tu - um, Pa - ter nos - ter qui es in cæ - lis sanc-ti-fi-ce-tur no - men tu - um

Bar. *mp*
no - men tu - um, Pa - ter nos - ter qui es in cæ - lis sanc-ti-fi-ce-tur no - men tu - um

B *mp*
Pa - ter nos — ter, Pa - ter nos - ter qui es in cæ - lis sanc-ti-fi-ce-tur no - men tu - um

11

S *p* ad - - - ve - ni__ at reg-num tu-um, *mf* fi - at vo-lun-tas tu-a

A *mp* ad - ve-ni-at reg_num tu__ um, *mf* fi - at vo-lun-tas tu-a

T *mp* ad - ve - ni-at reg-num tu-um, *mf* fi - at vo-lun-tas tu-a

Bar. *pp* ad-ve-ni - at reg - num tu - um, *mf* fi - at vo-lun-tas tu-a

B *pp* ad-ve-ni - at reg - num tu - um, *mf* fi - at vo-lun-tas tu-a

15

S si - cut in cæ - lo et in ter__ ra.

A si - cut in cæ - lo et in ter__ ra.

T si - cut in cæ - lo et in ter - ra.

Bar. si - cut in cæ - lo et in__ ter__ ra.

B si - cut in cæ - lo et in ter - ra. *mp* Pa - nem nos - trum__ quo-ti-di-a-num

Plus allant ♩ = 70

20

mp

S Da no - bis ho - di - e

mp

A Da no-bis ho-di - e

mp

T Da no-bis ho-di - e

mp

Bar. Da no-bis ho-di - e, da no-bis ho-di - e et di-mit-te no__ bis

mp

B da no-bis ho-di - e, da no-bis ho-di - e

24

mf

S Di-mit-te no-bis

mf

A Di-mit-te no-bis

mf

T Di-mit-te no-bis

mp

Bar. de - bi - ta nos__ tra si - cut et nos di - mit-ti-mus, di - mit-te no__ bis

mf

B Di-mit-te no-bis

29 *mf*

S
de - bi - ta nos - tra si - cut et nos di - mit - ti - mus

A
de - bi - ta nos - tra si — cut et nos di — mit - ti - mus

T
de - bi - ta nos - tra si — cut et nos di — mit - ti - mus

Bar.
mf
de - bi - ta nos — tra si — cut et nos — di — mit - ti - mus

B
mf
de - bi - ta nos - tra si - cut et nos di - mit - ti - mus

Plus lent, nourri et lié

33 *f*

S
de - bi - to - ri - bus nos - tris et ne nos in - du - cas in ten - ta - ti - o - nem

A
de - bi - to - ri - bus nos - tris et ne nos in - du - cas in ten - ta - ti - o - nem

T
de - bi - to - ri - bus — nos - tris et ne nos in - du - cas in ten - ta - ti - o - nem

Bar.
de - bi - to - ri - bus nos - tris et ne nos in - du - cas in ten - ta - ti - o - nem —

B
de - bi - to - ri — bus nos - tris et ne nos in - du - cas in ten - ta - ti - o - nem

Bien décidé

39

S *p* sed li - be - ra nos a ma - lo, li - be - ra nos a ma - lo. *mp* A _____ men,

A *mf* sed li - be - ra - nos a ma - lo, li - be - ra nos a ma - lo. *mp* A

T *p* sed li - be - ra nos a ma - lo, li - be - ra nos a ma - lo.

Bar. *p* sed li - be - ra nos a ma - lo, li - be - ra nos a ma - lo.

B *p* sed li - be - ra nos a ma - lo, li - be - ra nos a ma - lo.



44

S _____ a - - - men, _____ a - men, a - men, a _____

A _____ men, _____ a _____ men, fi - at vo - lun - tas tu - a

T _____ Fi - at vo - lun - tas tu - a

Bar. *mp* A _____ men, a - men, a _____ men, a _____

B *mp* A _____ men, a _____ men, a _____

Très posément

48

S
men, a - men, a - men, a - men.

A
si - cut in cæ - lo et in ter - ra. A - men.

T
si - cut in cæ - lo et in ter - ra. A - men.

Bar.
men, a - men, a - men, a - men.

B
men, a - men, a - men, a - men.