



Mathis Maier

Page artiste : https://www.free-scores.com/partitions_gratuites_swardenwarking.htm

A propos de la pièce

Titre : Le Papillon des Etoiles
Compositeur : Maier, Mathis
Droit d'auteur : Copyright © Mathis Maier
Instrumentation : Choeur SATBB

Style : Classique moderne
Commentaire : Oeuvre en trois petites pièces, inspirée par le roman éponyme de Bernard Werber. Un style assez proche de Eric Withacre. Sur des phonèmes

Mathis Maier sur [free-scores.com](https://www.free-scores.com)



Cette partition ne fait pas partie du domaine public. Merci de contacter l'artiste pour toute utilisation hors du cadre privé.

Interdiction de diffusion sur d'autres sites Web.



- partager votre interprétation
- commenter la partition
- contacter l'artiste

Le papillon des étoiles

Inspiré par le roman éponyme de Bernard Werber

Bernard Werber est un écrivain de ce qu'il appelle la « philo-fiction », qui incite à la réflexion sur des sujets qui mêlent fantaisie et spiritualité.

Dans *Le papillon des étoiles*, il raconte la fuite de 144 000 humains dans un vaisseau éponyme qui doit, en mille ans, les emmener sur une autre planète habitable. Au-delà de l'intrigue, *Le papillon des étoiles* met le lecteur face au comportement cyclique de l'espèce humaine. Les citations sont issues de l'ouvrage.

Cette pièce est écrite pour un chœur ou ensemble vocal divisé en 5 pupitres, avec les tessitures suivantes :



Les paroles chantées sont des onomatopées dépourvues de sens littéraire, et se prononcent selon la légende suivante :

Dou : avec un « d » très léger.

Boaei : Attaque sur « B » puis prononciation liée des voyelles « O », « A », « E » et « I » réparties équitablement sur l'ensemble de la valeur de la note, de sorte à faire ressortir les harmoniques, à la façon du chant diphonique.

Bomm : « B », très court, « o » ouvert et très court, et « mm » long.

Waï : prononcé « Oua » avec un « Ou » court et un « a » ouvert, puis « i » très ouvert.

Bow° : « Bow » prononcé à l'anglaise, et poursuivit par un « wow » par temps à l'anglaise, qui doit faire office d'écho.

SBow° : cf ;**Bow°** plus « S » tonique et court.

A : « a » ouvert.

Toum : avec un « t » très léger, un « ou très court, et un « m » long.

Sda : « S » et « d » toniques et courts.

Wi : « W » prononcé « ou » très court puis « i » très ouvert.

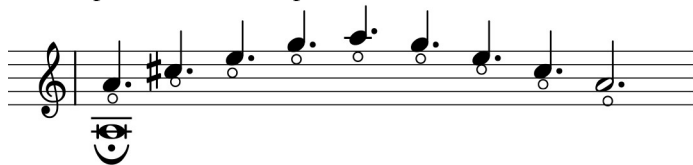
Li : avec un « i » ouvert.

Badaboudi : avec les consonnes percussives et courtes, et les « a » fermés.

La : comme la note de musique

O : fermé.

Onomatopée et tempo libres, un soliste improvise sommairement sur ces harmoniques, et deux autres chanteurs, d'un timbre de voix assez similaire au soliste, tiennent le La sur l'onomatopée choisie par le soliste, pour permettre à celui-ci de respirer sans interrompre le son.



Cette mesure signifie qu'à l'aide du chant diphonique, il faut produire un son fondamental (ici, La), et privilégier un harmonique pour créer une deuxième mélodie. En produisant un « ou » par exemple et en changeant légèrement la position de la langue et/ou des lèvres, il est facile de parvenir à réaliser cette ligne mélodique en peu de temps d'entraînement. N'importe quel choriste peut faire cette partie en solo, indépendamment du pupitre, si il ou elle maîtrise mieux cette technique. Pour faciliter la lecture, les harmoniques sont notées ici une octave en dessous de leur hauteur réelle.

I

"Ce n'est pas parce qu'ils sont nombreux à avoir tort qu'ils ont raison"

♩ = 85

Soprano (Contre-ténor) (Alto) *mp*

Alto (Ténor) *p*

Ténor *ppp*

Baryton et Basse

dou-dou simile - - - -

dou-dou simile - - - -

dou-dou dou-dou simile - - - -

Boaei

Boaei

6

S. *mf cresc.*

A. *mf cresc.*

T. *pp*

B. *pp*

Wa - - - - i

Wa - - - - i

Bomm Wa - - - - i

Bomm Wa - - - - i

15

S. *mp* dou-dou - - - - *mp*

A. *p* dou-dou - *ppp* - - *mp*

T. 8 dou-dou Boaei Bomm

B. Boaei Bomm

22

S. *mf* Wa - i Wa - i Bow° - Bow° - Bow° - *ff* *mf* *p*

A. *mf* Wa - i Wa - i Bow° - Bow° - Bow° - *fff* *mf* *p*

T. *pp* *mf* Wa - i Wa - i Bow° - Bow° - *ff* *mf* *p*

B. *pp* *mf* Wa - i Wa - i Bow° - Bow° - *ff* *mf* *p*

31

S. *mf* Bow° Bow° - *mp* SBow° dou... dou dou dou

A. *mf* Bow° Bow° - *p* SBow° dou... dou dou dou

T. *mf* Bow° Bow° - *mp* SBow° A dou dou

B. *mf* Bow° Bow° - *mp* SBow° A Bomm

38

S. *mp* dou-dou - - - - *mf*

A. *p* dou-dou - - - - *mf* Toum

T. *ppp* dou-dou *mp* Boaei *mf* Toum

B. *mp* Boaei *mf* Toum

45

S. - - - dou dou dou Sda - Wi

A. Toum Doum Doum Sda Wi

T. Toum Doum Doum Sda Wi

B. Toum Doum Doum Sda dou - dou

50

S.

A.

T.

B.

8

II

"Une seule solution : la fuite."

$\text{♩} = 85$

Legato, sans glissando
Aérien

Soprano
Li Dou - Dou - Dou Dou - dou Dou - dou Dou - dou

Alto
Li Dou - Dou Dou Dou - dou Dou - dou Dou - dou

Tenor
Li Dou - Dou Dou Dou - dou Dou - dou Dou - dou

Bass
Li Dou - Dou Dou Dou - Dou - Dou -

10

S.
Dou - dou i Li Dou <> Dou - lou-lou Dou lou-lou-lou Dou

A.
Dou - dou i Li Dou <> Dou - lou-lou Dou lou-lou-lou Dou

T.
Dou - dou i Li Dou <> Dou - lou-lou Dou lou-lou-lou Dou

B.
Dou - i Li Dou <> Dou - lou-lou Dou lou-lou-lou Dou

18

S. *fp* *mp* *p*
 Lou lou lou Dou i ou - m
rall. - - -

A. *fp* *mp* *p*
 Lou lou lou Dou i ou - m
rall. - - -

T. *fp* *mp* *p*
 Lou lou lou Dou i ou - m
rall. - - -

B. *fp* *mp* *p*
 Lou lou lou Dou i ou - m
rall. - - -

The image shows a musical score for four voices: Soprano (S.), Alto (A.), Tenor (T.), and Bass (B.). The score is numbered 18 at the top left. Each voice part has a treble clef (except for the Bass part which has a bass clef). The lyrics are: "Lou lou lou Dou i ou - m". The lyrics are written below the notes. There are dynamic markings: *fp* (fortissimo piano), *mp* (mezzo-piano), and *p* (piano). There are also tempo markings: *rall.* (rallentando). The score is divided into three measures. The first measure has a 7/4 time signature, the second has a 4/4 time signature, and the third has a 6/4 time signature. The notes are: Soprano: Lou (quarter), lou (quarter), lou (quarter), Dou (quarter), i (quarter), ou (quarter), - (quarter), m (quarter). Alto: Lou (quarter), lou (quarter), lou (quarter), Dou (quarter), i (quarter), ou (quarter), - (quarter), m (quarter). Tenor: Lou (quarter), lou (quarter), lou (quarter), Dou (quarter), i (quarter), ou (quarter), - (quarter), m (quarter). Bass: Lou (quarter), lou (quarter), lou (quarter), Dou (quarter), i (quarter), ou (quarter), - (quarter), m (quarter).

III

"Ils croient que c'est leur futur alors que c'est leur passé"

♩ = 85

f *Dynamique, leger, avec accents*

S. Da di

f *Dynamique, leger, avec accents*

A. Da di

f *Dynamique, leger, avec accents*

T. Da - di

f *Dynamique, leger, avec accents*

B.1 Da - di

mf *Résolu et imperturbable*

B.2 Ba - da - bou - di ba - da - bou - di ba - da - bou - di Ba - da - bou - di Ba -

4

S. Da Di Da Di di

A. Da Di Da Di di

T. Da Di Da Di di

B. Da Di Da Di di

B. da-bou-di Ba-da-bou-di Ba-da - bou-di Ba-da-bou-di Ba-da-bou - di Ba-da-bou-di

7

S. Da Di

A. Da Di

T. Da Di

B. Da Di

B. Ba - da - bou - di Ba - da - bou - di Ba - da - bou - di Ba - da - bou - di Ba - da -

9

dim.-----*mp*

S. Bou ba bou - - -
dim.-----*mp*

A. Bou ba bou - - -
dim.-----*mp*

T. Bou ba bou - - -
dim.-----*mp*

B. Bou ba bou - - -

B. bou - di Ba - da - bou - di Ba - da - bou - di Ba - da - bou - di Ba - da - bou - di Ba - da - bou -

12

S. *f*
Di Da ba

A. *f*
Di Da ba

T. *f*
Di Da ba

B. *f*
Di Da ba

B.
di Ba - da - bou - di Ba - da - bou - di Ba - da - bou - di

14

S.


A.


T.


B.

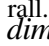
B.

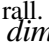
Onomatopée et tempo libres, un soliste improvise sommairement sur ces harmoniques, et deux autres chanteurs, d'un timbre de voix assez similaire au soliste, tiennent le La sur l'onomatopée choisie par le soliste, pour permettre à celui-ci de respirer sans interrompre le son.


15 $\text{♩} = 50$ *Condamné, redondant*
En dehors *rall. dim.* 

S. *la la la la* *rall. dim.*  *La*

A. *O* *rall. dim.*  *Ré*

T. *O* *rall. dim.*  *Si*

B. *O* *rall. dim.*  *Ré*

B. *O* *rall. dim.*  *Sol*