



Peter Machajdik

Compositeur, Professeur

Slovaquie

A propos de l'artiste

Peter Machajdik est un compositeur et artiste sonore slovaque né en 1961 à Bratislava (l'ancienne Tchécoslovaquie). Le catalogue de ses œuvres comprend de la musique de chambre, de la musique chorale, des compositions pour petits ensembles ou orchestre symphonique, des partitions graphiques et de nombreux opéras radiophoniques. Il écrit également des musiques pour des documentaires, et réalise des décors sonores et arrangements pour le théâtre. Machajdik apporte une vision fantasmée, hypnotique et onirique du réel en élaborant des ambiances sonores où se mêlent sons naturelles, instrumentaux, vocaux, retravaillés. Chaque œuvre de Peter Machajdik est une immersion dans un nouveau paysage sonore de conte de fées. Il est un pionnier de la 'musique flexueuse' (musique floue).

1992: Résidence du DAAD «Berliner-Kün... (la suite en ligne)

Sociétaire : GEMA - Code IPI artiste : 910577

Page artiste : https://www.free-scores.com/partitions_gratuites_bluedeepmusic.htm

A propos de la pièce



KYRIE

per coro misto a cappella (SATB)
for mixed choir a cappella (SATB)

www.machajdik.com

Titre : KYRIE pour chorale [SATB]
Compositeur : Machajdik, Peter
Arrangeur : Machajdik, Peter
Droit d'auteur : Copyright © Peter Machajdik
Editeur : Machajdik, Peter
Instrumentation : Choeur SATB a cappella

Style : Religieux - Eglise

Peter Machajdik sur [free-scores.com](https://www.free-scores.com)

LICENCE

Cette partition nécessite une autorisation :

- pour les représentations publiques
- pour l'utilisation par les professeurs

S'acquies de cette licence sur :

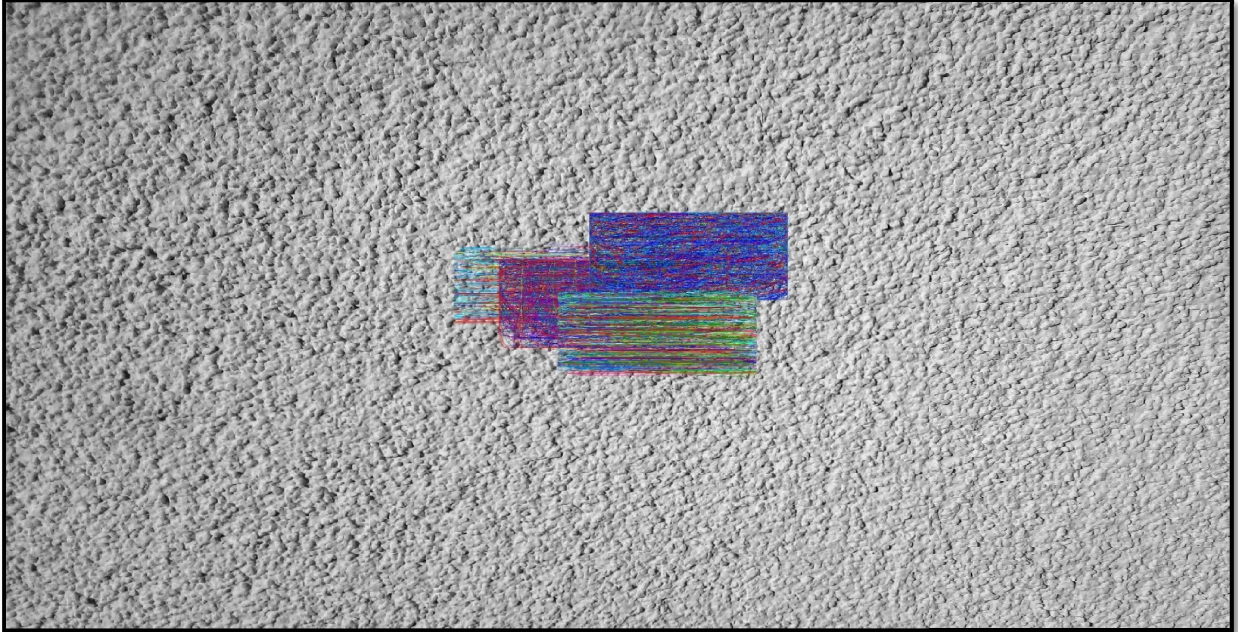
<https://www.free-scores.com/licence?p=aWr5nIHkIS>



- écouter l'audio
- partager votre interprétation
- commenter la partition
- s'acquies de la licence
- contacter l'artiste

Interdiction de diffusion sur d'autres sites Web.

Peter Machajdík



KYRIE

per coro misto (SATB)

www.machajdik.com

free-scores.com

Peter Machajdík

KYRIE

for mixed choir a cappella (SATB)

2011

World premiere:

3 June 2012

Church Volda, Norway

Volda Vokal

Magnar Åm, conductor

c. 4'00"

KYRIE

Peter Machajdik

makh.eye.deek

マハイジック

马海迪克

Lento $\text{♩} = 46$

Soprano *pp legato* *poco a poco crescendo sin al mf*
Ky - ri - e, Ky - ri - e, Ky - ri - e, Ky -

Alto *pp legato* *poco a poco crescendo sin al mf*
Ky - ri Ky - ri - e, Ky - ri - e, Ky - ri - e,

Tenore *pp legato* *poco a poco crescendo sin al mf*
8 Ky - ri - e, Ky - ri - e, Ky - ri - e, Ky - ri -

Basso *pp legato* *poco a poco crescendo sin al mf*
Ky - ri - e, Ky - ri - e, Ky - ri - e, Ky -

12 *mf*
S ri - e, Ky - ri - e, Ky - ri - e, Ky - ri - e, Ky -

A *mf*
Ky - ri - e, Ky - ri - e, Ky - ri - e, Ky - ri - e,

T *mf*
8 e, Ky - ri - e, Ky - ri - e, Ky - ri - e, Ky - ri -

B *mf*
ri - e, Ky - ri - e, Ky - ri - e, Ky - ri - e, Ky -

24
S ri - e, Ky - ri - e, Ky - ri - e, Ky -

A Ky - ri - e, Ky - ri - e, Ky - ri - e, Ky - ri - e,

T e, Ky - ri - e, Ky - ri - e, Ky - ri - e, Ky - ri -

B ri - e, Ky - ri - e, Ky - ri - e, Ky -

36

S
ri - e, Ky - ri - e, Ky - ri - e *ff*

A
Ky - ri - e, Ky - ri - e, Ky - ri Ky - ri - e *ff*

T
8 e, Ky - ri - e, Ky - ri - e *ff* Ky - ri - e *ff*

B
- ri - e, Ky - ri - e, Ky - ri - e *ff*

48

S
Ky - ri - e e - lei - son Ky - ri - e e - lei - son

A
Ky - ri - e e - lei - son Ky - ri - e e - lei - son

T
8 Ky - ri - e e - lei - son Ky - ri - e e - lei - son

B
Ky - ri - e e - lei - son Ky - ri - e e - lei - son

53

S
Ky - ri - e Ky - ri - e

A
Ky - ri - e Ky - ri - e

T
8 Ky - ri - e Ky - ri - e

B
Ky - ri - e Ky - ri - e

56

mp *p*

S Ky - ri - e Ky - ri - e

A Ky - ri - e Ky - ri - e

T Ky - ri - e Ky - ri - e

B Ky - ri - e Ky - ri - e

60

pp

S Ky - ri - e

A Ky - ri - e

T Ky - ri - e

B Ky - ri - e

silenzio assoluto

Please send information about any public performance(s) of **KYRIE** before the concert(s) to the composer via www.machajdik.com/public.html

Your information about the concert(s) will be put on Peter Machajdik's official website www.machajdik.com

According to the General Terms and Conditions you need to apply all concert information to the author rights society (performance rights organization) in the country of the public performance of **KYRIE** [e.g., GEMA, PRS, PPL, AKM, SACEM, ASCAP, SIAE, BUMA STEMRA, SESAC, SOCAN, CMRRA, SADAIC, SABAM, APRA, IMRO, SUISA, UCMR, EAU, TONO, KODA, SOZA, OSA, TEOSTO, STIM, ZAIKS, LATGA, MSG, STEF, JASRAC 「日本音楽著作権協会」, AKKA-LAA, CASH (香港作曲家及作詞家協會), ARTISJUS, SOKOJ, WAMI, SAZAS, UACRR (УААСП), RAO (РАО), ВОИС, KOMCA (한국음악저작권협회), MCSC (中国音乐著作权协会), ACUM (א"ק"א), SGAE].

For a recording of **KYRIE** you are kindly requested to send a sample of a sound file to Peter Machajdik via www.machajdik.com/public.html

Thanks!

For information about the composer, please visit www.machajdik.com

Composed with 