



ALAIN LEFEBURE

France, Paris

Transposition et instruments transpositeurs-4

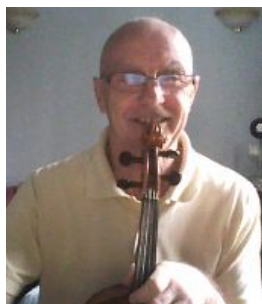
A propos de l'artiste

Alain Paul Raymond Lefebure est né à Paris en 1946 mais quitte rapidement Paris pour vivre à Nemours où il commence le violon à l'âge de 9 ans. En 1961, il étudie la clarinette et obtient, en 1964, un premier prix à Fontainebleau. En 1966, il effectue son service militaire dans la musique du 8ème RIT (Mont Valérien) tout en étudiant l'harmonie et la conduction d'orchestre. Resté à Paris il étudiera simultanément le violon/alto avec Jacques Spajer

Sociétaire : SACEM - Code IPI artiste : 460265961

Page artiste : https://www.free-scores.com/partitions_gratuites_aprl.htm

A propos de la pièce



Titre : Transposition et instruments transpositeurs-4

Compositeur : LEFEBURE, ALAIN

Droit d'auteur : Creative Commons Licence

Editeur : LEFEBURE, ALAIN

Instrumentation : Théorie de la musique

Style : Methodes

ALAIN LEFEBURE sur [free-scores.com](https://www.free-scores.com)

LICENCE

Cette partition nécessite une autorisation :

- pour les représentations publiques
- pour l'utilisation par les professeurs

S'acquitter de cette licence sur :

<https://www.free-scores.com/licence-partition.php?partition=60272>



- écouter l'audio
- partager votre interprétation
- commenter la partition
- s'acquitter de la licence
- contacter l'artiste

Interdiction de diffusion sur d'autres sites Web.

Alain Lefébure

transposing and non transposing

INSTRUMENTS

transpositeurs et non transpositeurs

Etendue instrumentale/Instrumental range



Copyright : 2013-Paris-France
Rights reserved for all countries

Table des matières/Contents

1-Notation de octaves/ Pitch octave identification

2 -Etendue instrumentale /Instrumental range

3 -Equivalence de nom/Equivalent name for Instruments

Numérotation des octaves

| Alain Lefebure

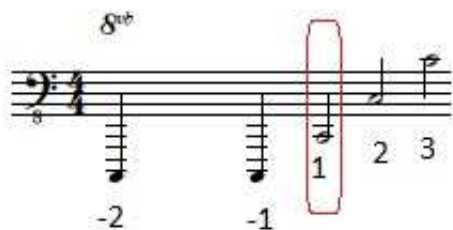
Il y a différents systèmes de notation mais le plus courant pour noter l'étendue des instruments est *la notation logarithmique dite scientifique* dans laquelle C3 a une fréquence double de C2 qui a une fréquence double de C1 etc...

Le point de référence est **La 440 Hz** mais les indices changent sur le Do

Ce système censé lever toute ambiguïté est malheureusement différent en France du système anglosaxon

Le La 440 de référence internationale !) est noté LA3 en France mais A4 aux USA (et nombreux autres pays) et présente une différence de progression dans le grave.

Notation Française: part de -2 et ne comprend pas de 0. La raison est que le point de référence est C situé sous la clef de Fa.



C	16,35	32,7	65,4	130,8	261,63	523,25	1046,5	2093	4186	8372
A	27,5	55	110	220	440	880	1760	3520	7040	14080
Octave	-2	-1	1	2	3	4	5	6	7	8

Etendue du piano

Notation Française
French notation

Notation Américaine est basée sur une autre logique car elle part de 0 : En delà le son est inaudible (<20 Hertz)

C	16,35	32,7	65,4	130,8	261,63	523,25	1046,5	2093	4186	8372
A	27,5	55	110	220	440	880	1760	3520	7040	14080
Octave	0	1	2	3	4	5	6	7	8	9

Range of piano

The diagram illustrates the range of a piano, showing frequencies and pitch notation. A bracket at the top indicates the full range from A0 to C8. The piano is shown in 4/4 time, with notes in both bass and treble clefs. A red box highlights the C4 note, labeled 'Middle C' and 'Concert Pitch'. The American notation 'C4' is also shown. The diagram includes labels for A0, C0, C1, C2, C3, C4, C5, C6, C7, and C8. The text 'American Notation' and 'Notation Américaine' is present at the bottom right.

La notation anglaise et allemande est un peu différente de la notation américaine mais adhère à la même logique)

Fin de l'article

Pitch 's octave identification

| Alain Lefebure

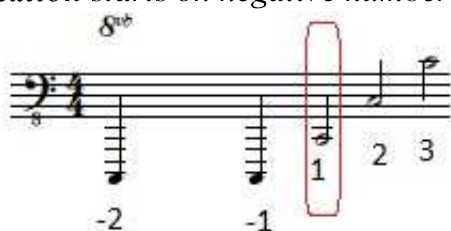
Different notation systems are available but indication of range instruments currently use the scientific (logarithmic) notation where C3 frequency is twice C2 frequency which is twice the C1 one and so on...

Reference point is A 440 Hz but octave identifying numbers start on C

This system, supposed unambiguous, is unfortunately very different in France from USA and many other countries (England and Germany have slight difference from USA but are basically similar to USA)

A 440, an international reference, refers to A4 in USA while labelled La3 in France which may lead to misunderstanding in orchestration. Furthermore

- **French notation** starts on negative number (-2) and doesn't include 0. The starting point (1) is C below



the bass clef

C	16,35	32,7	65,4	130,8	261,63	523,25	1046,5	2093	4186	8372
A	27,5	55	110	220	440	880	1760	3520	7040	14080
Octave	-2	-1	1	2	3	4	5	6	7	8

Etendue du piano

A musical score for piano showing the range from C-2 to C7. A red box highlights the notes C3 and A3, with 'Do Serrure' written above. A green box highlights the note A3, with 'Diapason' written above. The notes C4, C5, C6, and C7 are also labeled. The text 'Notation Française' and 'French notation' is at the bottom.

- **American notation** is based upon another logic since it starts on Zero (An A note below would be no perceptible (C < 20 Hz))

C	16,35	32,7	65,4	130,8	261,63	523,25	1046,5	2093	4186	8372
A	27,5	55	110	220	440	880	1760	3520	7040	14080
Octave	0	1	2	3	4	5	6	7	8	9

Range of piano

Concert Pitch

Middle C

American Notation
Notation Américaine

German and British notations are slightly different but adhere to the Us system

Octaves

Pour éviter les confusions entre les différents systèmes, le tableau suivant utilise une autre convention

Le Do de la serrure est noté 0 . Les octaves basses sont notées -1,-2,3 et les octaves hautes sont marquées 1,2 ,3 .

Next table adopts another system of octave identification in order to avoid confusion . Middle C is noted 0 ; below octaves are marked -1 ; -2 ; -3 , higher octaves have positive numbers 1;2;3

Equivalent

Piccolo		
Flute		
Flute alto G		
Hautbois		
Cor anglais	English Horn	
Clarinette Eb		
Clarinette C		
Clarinette Bb		
Clarinette A		
Clarinette Basse Bb		
Cor de basset Clar-F		
Saxo soprano Bb		
Saxo Alto Eb		
Saxo Ténor Bb		
Saxo Baryton Eb	Bari	
Basson	Fagott	
Trompette piccolo Bb	Pocket trumpet	
Trompette Eb	Trumpet	
Trompette D		
Trompette C		
Trompette Bb		
Trompette A		
Cor Fa	French horn	
Trombone tenor		
Trombone Basse		
Euphonium	Bb Saxhorn Nass	
Baritone	B Tenor Horn	Saxhorn Baryton
Saxhorn Baryton Bb	Bass flugelhorn	Tenor Horn
Basse Bb	BbTuba	Bombardon
Contrebasse F	F Tuba	Bombardon
Contrebasse Eb	Es Tuba	EEb Tuba
Contrebasse Bb	Contrabass Tuba	
Tuba Tenor Bb		
Tuba Tenor Eb		
Tuba C 4 Pistons		
Tuba Basse F	F Tuba	F Bass tuba
Tuba Basse Bb	Bb Kontabass	BB tuba
Contrebasse Ut	C ontrabass	CC tuba
Contrebasse Bb		Soubassophone
Tuba (generique)		