



François-Xavier JEAN

Compositeur, Professeur

France

Qualification : thèse de doctorat freelance
Sociétaire : SACEM - Code IPI artiste : 00483 46 92 21
Page artiste : https://www.free-scores.com/partitions_gratuites_francoisxavierjean.htm

A propos de la pièce



Titre : Le train
[opus 82, No.25]
Compositeur : JEAN, François-Xavier
Droit d'auteur : Copyright © François-Xavier JEAN
Instrumentation : Piano seul
Style : 20eme siecle

François-Xavier JEAN sur [free-scores.com](https://www.free-scores.com)



- écouter l'audio
- partager votre interprétation
- commenter la partition
- contacter l'artiste

François-Xavier Jean

Le train

opus 82, no. 25

Oeuvre auto-générée

Il serait intéressant de définir ce qu'est l'auto-engendrement d'une structure. A partir de chaque note nous trouvons la note suivante selon un protocole précis. Le nôtre est constitué de deux intervalles chiffrés 1 & 2 et représentant chacun un certain nombre de demi-tons, 1 pour le 1er & deux pour le 2nd. L'oeuvre est donc mue par ces deux entités. Bien sûr il est utile de placer ça et là des 3ces comme p.ex. "do mi". L'artifice résidera simplement à écrire non loin de là, la note médiane "ré". Une 3ce est en effet un tricolore élidé. Dans le cas d'une 4te, p.ex. "ré sol", il suffira de compléter le tétracorde présenté lui aussi avec un élisien. Il lui manque en effet "mi & fa". Cette façon de procéder est le principe même du contrepoint, son moteur intérieur caché.

tranquille

Pno.

"do mi fa" est un tétracorde élidé du "ré" que l'on peut repérer au 2nd temps. Suivent les notes "sí ré sol la" qui remis dans l'ordre donnent le pentacorde élidé du "do" (sol la sí do ré). Quant au dernier accord "do fa la" il est l'expression d'un nouveau pentacorde élidé du "sol & du sí": "fa sol la sí do"

tranquille

Pno.



harmonie 1 & 2

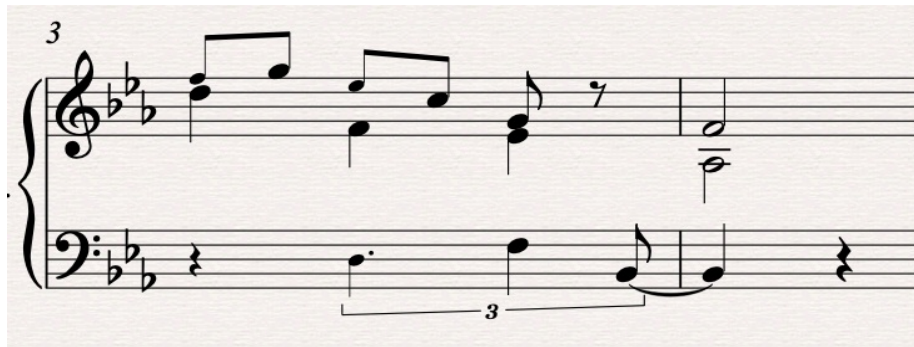
contrepoint 1 & 2

Titre bien énigmatique mais qui précise simplement que seules les intervalles de 2de min & de seconde maj relient les notes, à distance plus ou moins proche. En écoutant ce fragment qui est la transposition de l'exemple précédent on ressent une harmonie plus que classique où semble régner "la 3ce" souveraine (la do - sol si - ré si , et pourtant comme tout à l'heure les tétracordes élidés sont présents complétés au fur et à mesure au temps suivant la do ré --> si. Quant au deuxième accord inscrit dans un pentacorde élidé, il sera complété par le la mais nulle apparition du fa; le pentacorde "mi fa sol la si" reste donc incomplet. Le dernier accord inscrit dans un tétracorde élidé lui aussi d'une note "do" voit cette note néanmoins existante si l'on pense au "do" présent au tout début de la première mesure.

Que dire de la tonalité et de son contraire, "l'atonalité". A première réflexion on pourrait dire que l' ATONALITE fuit les 3ces alors que la TONALITE les multiplient.

Pour le reste, tous les intervalles ont une RELATION plus ou moins de 2de min & de 2de maj. Tous les intervalles s'inscrivent dans les divers polycordes que sont le TRICORDE - TETRACORDE- PENTACORDE ...

FXJ, le 30 dec 2021



harmonie 1 & 2

analyse :

fa la sol, il manque -> mi (= tétracorde mi -la/); le mi apparaîtra au temps 2.
 ré mi fa , il manque -> do (= tétracorde do - fa/); le do apparaîtra à la ♪
 suivante. Enfin fa mi sol si = mi fa sol si; il manque la; le la apparaîtra un
 temps plus loin. On peut imaginer que ces tétracordes restent orphelins
 et que les "mi - do & la" ne soient pas venus les compléter, c'est ce que
 nous explorerons dans cette pièce.

Série de Jean Benoît Missoffe

Bb A Ab = dicorde, il ne manque **0** note

Bb A G Gb = tricorde, il manque **1** note, Ab

Bb A G F E Eb = pentacorde, il manque **2** note, Ab & Gb

Bb A G F E D C# = hexacorde, il manque **3** note, Ab, Gb Eb

JBM est l'auteur du traité *"Improviser librement au piano (2020)"* basé sur la magie des *"Séries d'intervalles"*.

Le train

opus 82, No.25

François-Xavier Jean

Piano score for "Le train" (opus 82, No. 25) by François-Xavier Jean. The score is in 3/4 time and features three systems of music.

System 1: Starts with the tempo marking *tranquille*. The right hand begins with a half note G4, followed by a quarter note F4, and a half note E4. The left hand has a whole rest, followed by a triplet of eighth notes (D4, C4, B3), and then a quarter note A3. The system concludes with a dynamic marking of *8^{va}* and a half note G4 in the right hand.

System 2: Starts with a measure rest in the right hand. The left hand continues with a quarter note G3, a quarter note F3, and a quarter note E3. The system includes two *accélérer* markings. It ends with a triplet of eighth notes (D4, C4, B3) in the right hand and a quarter note A3 in the left hand.

System 3: Starts with a measure rest in the right hand. The left hand has a whole rest, followed by a quarter note G3, a quarter note F3, and a quarter note E3. The system includes an *a tempo* marking. It concludes with a triplet of eighth notes (D4, C4, B3) in the right hand and a quarter note A3 in the left hand.

Sacem © François-Xavier Jean - 02 janv 2022
 N° 00483 46 92 21 thèse freelance de doctorat

10

Pno.

3 3 3

13

Pno.

D.C. al Fine

&vb... &vb... &vb... &vb... &vb...