



# François-Xavier JEAN

Compositeur, Professeur

France

**Qualification :** thèse de doctorat freelance  
**Sociétaire :** SACEM - Code IPI artiste : 00483 46 92 21  
**Page artiste :** [https://www.free-scores.com/partitions\\_gratuites\\_francoisxavierjean.htm](https://www.free-scores.com/partitions_gratuites_francoisxavierjean.htm)

## A propos de la pièce



**Titre :** Tiuru ga naite imasu  
[opus 83, No.07]  
**Compositeur :** JEAN, François-Xavier  
**Droit d'auteur :** Copyright © François-Xavier JEAN  
**Instrumentation :** Guitare seule (notation standard)  
**Style :** 20eme siecle  
**Commentaire :** dans les 3 systèmes ...

François-Xavier JEAN sur [free-scores.com](https://www.free-scores.com)



Cette partition ne fait pas partie du domaine public. Merci de contacter l'artiste pour toute utilisation hors du cadre privé.



- écouter l'audio
- partager votre interprétation
- commenter la partition
- contacter l'artiste

François-Xavier Jean

ティールが  
泣いています  
す

Tīru ga  
naite  
imasu

opus 83, no.07

テ イ ー  
ル が 泣  
い て い  
ます

Nuit trop sombre :  
La sarcelle pleure  
cherchant son nid.  
Matsuo Bashô

23



### Aug et dim

Les notes Aug et dim sont un délice pour l'oreille; on dirait des abeilles qui butinent

(1) Notre système ici est celui le système 23. Les consonances sont donc la 2de et la 3ce, min ou maj. Bien sûr sont exclues des consonances toutes les autres notes min, maj ou augm.

(2) Examinons les notes: B D (=consonance), D Cb\Bb\ (= 2Aug\2m), Bb Ab\Dbb/Cb\ (= 2M\4dim/2m), Cb Abb\ (=3M\)

(3) Dans la ligne précédente, la résolution de(s) dissonances se fait sur la 2de. Le fragment se termine sur une 3ce.

**penser le système 24.**

Tout simplement en pensant à l'accord 2  
soit en conservant le sens des intervalles, soit en  
changeant partiellement ou totalement le sens (miroir  
partiel ou tota.

C D/ (F/) A \ = 2/4n\C D/ (B\) G\ = 2/4/  
C B\ (G\) E = 2\4/



ici l'accord 2 chiffré classiquement 2(36) est transcrit  
sur E -> E F/ (A/) C/

**penser le système 23.**

Il cache lui aussi l'accord de 7e chiffré 2, sous entendu  
2(46). Écrivons rapidement 23 comme tout à l'heure, soit en  
conservant le sens des intervalles, soit en changeant  
partiellement ou totalement le sens

C D F A = 2 3 3

Que remarquons nous; c'est que l'accord chiffré 23 contient  
intégralement le système 23. Pas besoin d'éliminer une note pour  
écrire en Système 23, on peut écrire en accord 2.

penser le système 24.

23 34

E3\4/ C3\4/ E3\4/ F#\3\4/

Comme on l'a vu précédemment les systèmes sont des accords de 7e élidés ou non (Système 23). Derrière notre système 34, se cache des chiffrages connus :

E G C -> E G (A) C -> 2e renversement de A7 chiffré A34  
 E G C -> E G (B) C -> 2e renversement de C chiffré C56

### Conclusion

Écrire dans les trois systèmes 23. 34. 24. C'est penser aux accord chiffrés mentionnés. C'est un gain de temps pour l'esprit

### En résumé :

23 -> chiff. 2  
 24 -> chiff. 2 avec élision de la 3ce  
 34 -> chiff. 34

**nota bene**, le sens des intervalles est toujours libre.

ティールが泣  
いています  
Tiru ga  
naite imasu

opus 83, no.07

François-Xavier Jean

♩ = 70

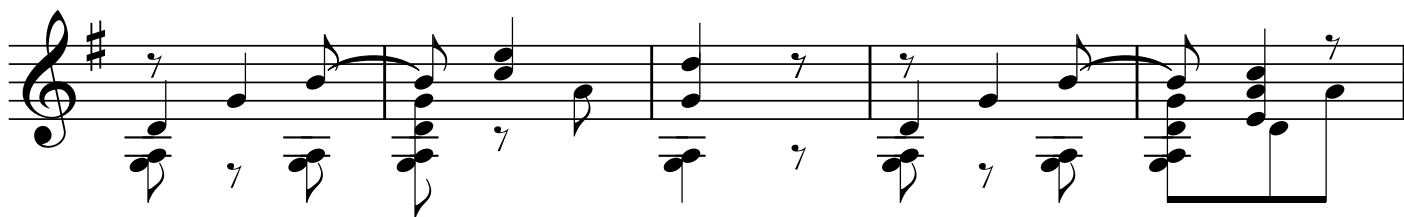
Gtr.

3

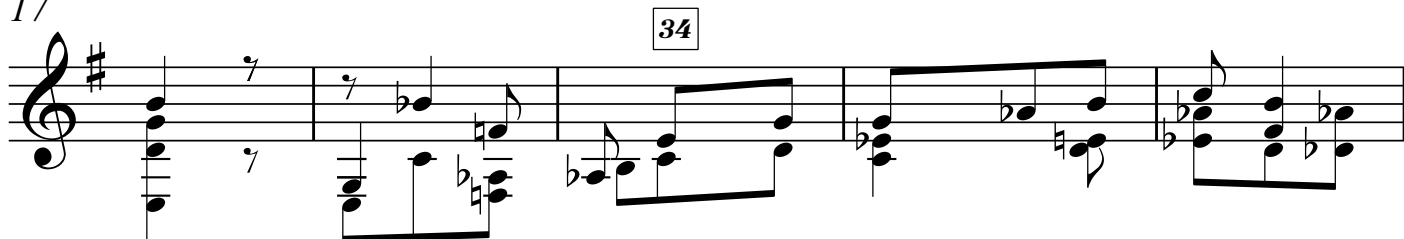
8

Sacem © François-Xavier Jean - 24 mars 2021  
N° 00483 46 92 21 thèse freelance de doctorat

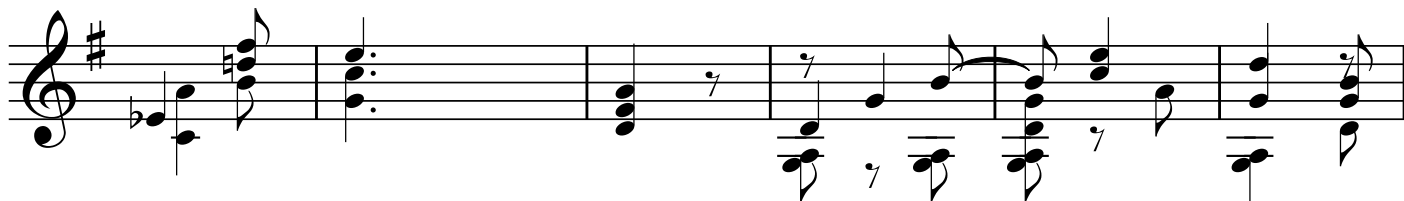
12



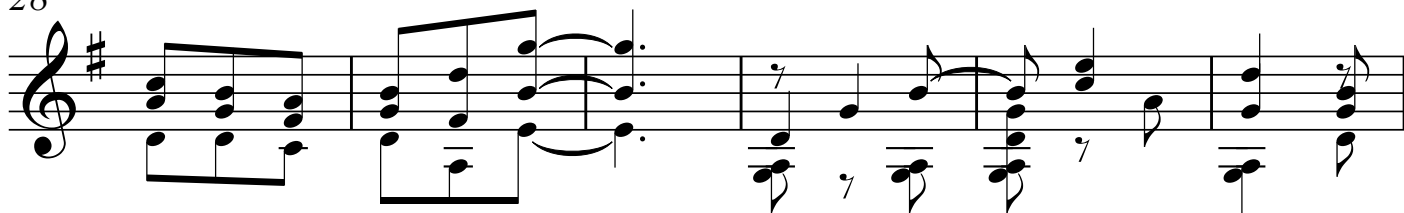
17



22



28



34

