



François-Xavier JEAN

Compositeur, Professeur

France

Qualification : thèse de doctorat freelance
Sociétaire : SACEM - Code IPI artiste : 00483 46 92 21
Page artiste : https://www.free-scores.com/partitions_gratuites_francoisxavierjean.htm

A propos de la pièce



Titre : Premier Nocturne - Saisho no yoru
[opus 83, No.09]
Compositeur : JEAN, François-Xavier
Droit d'auteur : Copyright © François-Xavier JEAN
Instrumentation : Guitare seule (notation standard)
Style : 20eme siecle
Commentaire : Premier Nocturne pour Guitare ..

François-Xavier JEAN sur [free-scores.com](https://www.free-scores.com)



Cette partition ne fait pas partie du domaine public. Merci de contacter l'artiste pour toute utilisation hors du cadre privé.



- écouter l'audio
- partager votre interprétation
- commenter la partition
- contacter l'artiste

F
r
a
n
ç
o
i
s
-
X
a
v
i
e
r

J
e
a
n

夜

Saisho
no yoru
opus 83
no.9

夜

S a i s h o
n o y o r u

signifie
Premier
Nocturne

Je vais commencerons série de Nocturnes pour guitare à partir de ce no. 09 de l'opus 83.

J'adore les diminuées et augmentées, que ce soient des 2de, 3ces ou 4tes. C'est vraiment doux, léger, crayeux comme du Morandi

<https://www.franceculture.fr/emissions/lart-est-la-matiere/giorgio-morandi-1890-1964>

夜

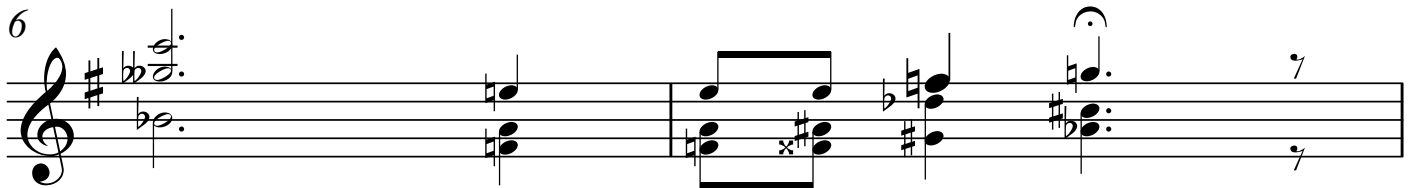
Saisho

no yoru

opus 83, no.09

♩ = 90
syst 23

François-Xavier Jean



8

Musical notation for measures 8 and 9. The key signature is one sharp (F#). Measure 8 contains a treble clef, a whole note chord (F#4, A4, C5), and a bass line with a whole note chord (F#2, A2, C3). Measure 9 contains a treble clef, a whole note chord (F#4, A4, C5), and a bass line with a whole note chord (F#2, A2, C3). The notation includes various accidentals and articulation marks.

10

D.C. al Fine

Musical notation for measures 10 and 11. The key signature is one sharp (F#). Measure 10 contains a treble clef, a whole note chord (F#4, A4, C5), and a bass line with a whole note chord (F#2, A2, C3). Measure 11 contains a treble clef, a whole note chord (F#4, A4, C5), and a bass line with a whole note chord (F#2, A2, C3). The notation includes various accidentals and articulation marks. The piece concludes with a double bar line and repeat dots.