



# François-Xavier JEAN

Compositeur, Professeur

France

**Qualification :** thèse de doctorat freelance  
**Sociétaire :** SACEM - Code IPI artiste : 00483 46 92 21  
**Page artiste :** [https://www.free-scores.com/partitions\\_gratuites\\_francoisxavierjean.htm](https://www.free-scores.com/partitions_gratuites_francoisxavierjean.htm)

## A propos de la pièce



**Titre :** A pas de loup  
[opus 82, No.28 ]  
**Compositeur :** JEAN, François-Xavier  
**Droit d'auteur :** Copyright © François-Xavier JEAN  
**Instrumentation :** Piano seul  
**Style :** 20eme siecle  
**Commentaire :** oeuvre sérielle ..

François-Xavier JEAN sur [free-scores.com](https://www.free-scores.com)



- écouter l'audio
- partager votre interprétation
- commenter la partition
- contacter l'artiste

François-Xavier Jean

A pas de loup  
opus 82, no. 28

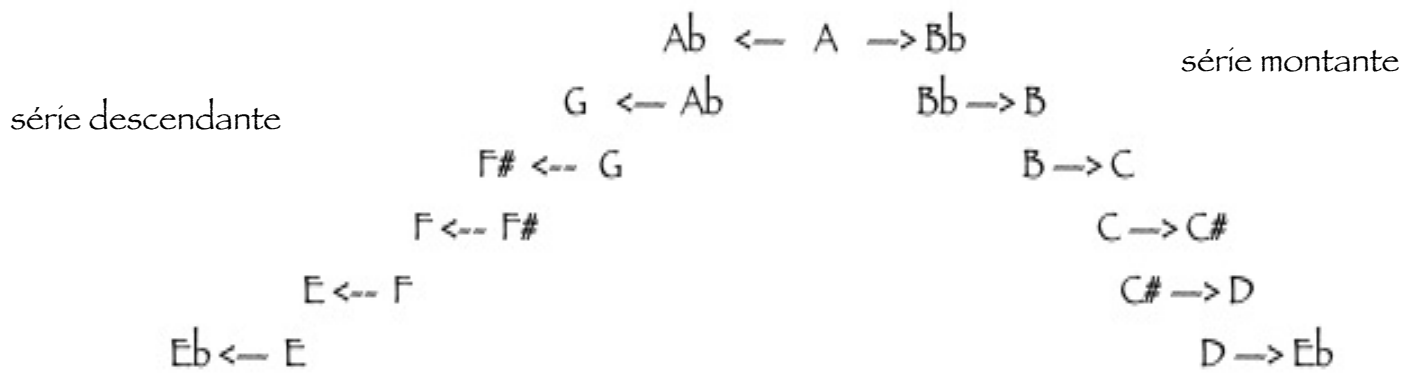


fig.1

Jean Benoît Missoffe, l'auteur du traité "Improviser librement au piano (2020)" a imaginé cette série .

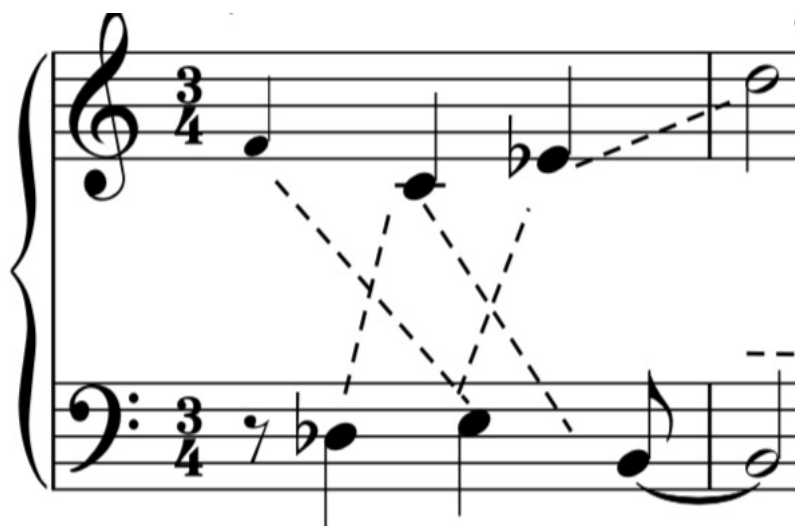


fig. 2

Si l'on suit les notes en nous aidant des pointillés, d'un côté nous lisons: F E Eb D et de l'autre: Db C B. Nous constatons comme sur la fig.1, que les notes montent et descendent d'un demi-ton chaque fois.



fig. 3

Alors que dans la fig.2, les notes des deux séries s'entrecroisaient, ici, fig.3, les deux séries observent un contrepoint de 3<sup>e</sup> mineure Db Bb - C A - B Ab etc ...



fig. 4

fig.4, nous retrouvons (1) la série montante: D Eb E $\sharp$  F G $\flat$  G $\sharp$  répartie entre MD & MG. Nous observons (2) le choix pris par le compositeur d'écrire cette série en crabe (à reculons, rétrograde).

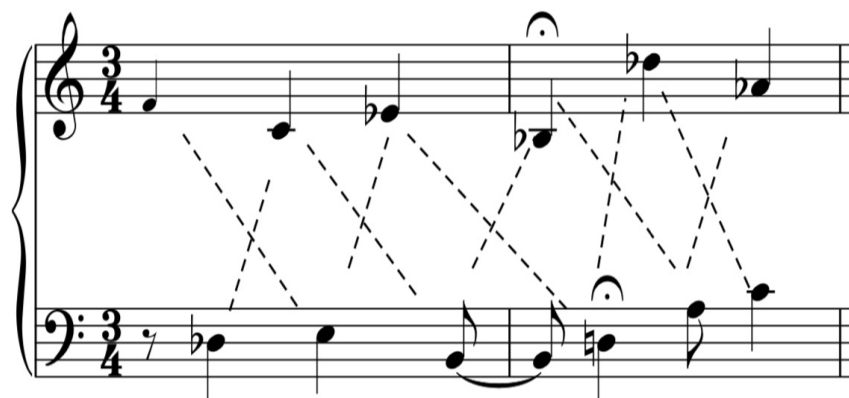


fig. 5

fig.5, en suivant les pointillés, il nous est facile de retrouver les deux séries MD & MG, descendant par demi-ton: F E Eb D Db C ainsi que Db C Bb Bb A Ab.

Le protocole (contrainte) n'a pas été ici entièrement ici rempli puisque les Série n'en forment en fait qu'une, la série descendante.

# A pas de loup

opus 82, No.28

François-Xavier Jean

$\text{♩} = 35$   
tranquille

Pno.

&vb...

4  
ralentir

Pno.

(8)....]

$\text{♩} = 35$   
a tempo

Pno.

Sacem © François-Xavier Jean - 04 janv 2022  
N° 00483 46 92 21      thèse freelance de doctorat

10

Pno.

The image shows a musical score for piano, labeled 'Pno.' on the left. It consists of two staves, a treble clef staff on top and a bass clef staff on the bottom. The music is in a key with one flat (B-flat major or D minor) and a 4/4 time signature. Measure 10 starts with a treble clef and contains a melodic line of eighth notes: B-flat, A, G, F, E, D, C, B-flat. This is followed by a repeat sign and a half note B-flat. The bass staff in measure 10 contains a melodic line of eighth notes: B-flat, A, G, F, E, D, C, B-flat, followed by a repeat sign and a half note B-flat. Measure 11 continues the melodic lines. The treble staff has a half note B-flat, followed by a repeat sign and a half note B-flat. The bass staff has a half note B-flat, followed by a repeat sign and a half note B-flat. The piece ends with a double bar line. There is a '7' written above the treble staff in measure 11, and a '&vb' with a dashed line below the bass staff in measure 11.