



François-Xavier JEAN

Compositeur, Professeur

France

Qualification : thèse de doctorat freelance
Sociétaire : SACEM - Code IPI artiste : 00483 46 92 21
Page artiste : https://www.free-scores.com/partitions_gratuites_francoisxavierjean.htm

A propos de la pièce



Titre : symph. 15, mvt II, cello, de Dimitri Chostakovitch
Compositeur : JEAN, François-Xavier
Arrangeur : JEAN, François-Xavier
Droit d'auteur : Copyright © François-Xavier JEAN
Instrumentation : Violoncelle seul
Style : Contemporain

François-Xavier JEAN sur [free-scores.com](https://www.free-scores.com)



Cette partition ne fait pas partie du domaine public. Merci de contacter l'artiste pour toute utilisation hors du cadre privé.

Interdiction de diffusion sur d'autres sites Web.

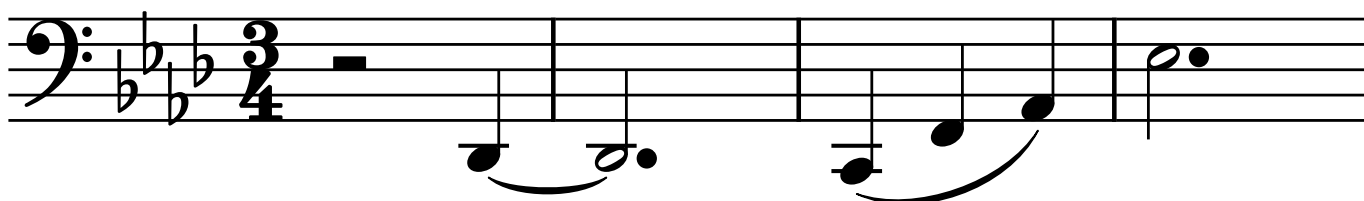


- écouter l'audio
- partager votre interprétation
- commenter la partition
- contacter l'artiste

Symphonie No.15, mvt II, $\flat \# \natural$ entrée du solo de violoncelle

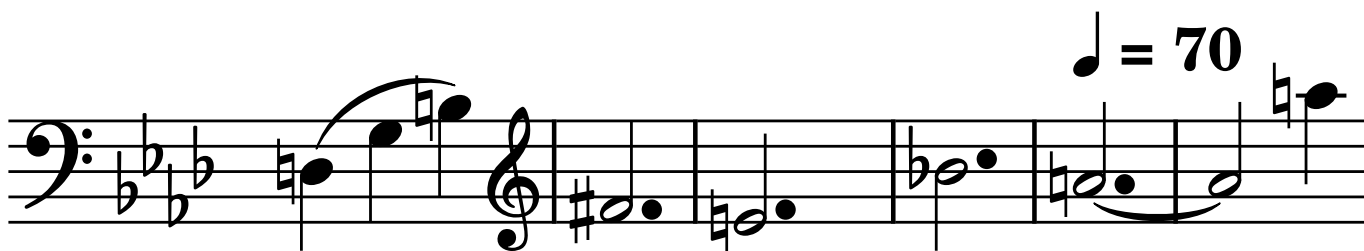
Dimitri Schostakovitch
analyse de François-Xavier Jean

Adagio



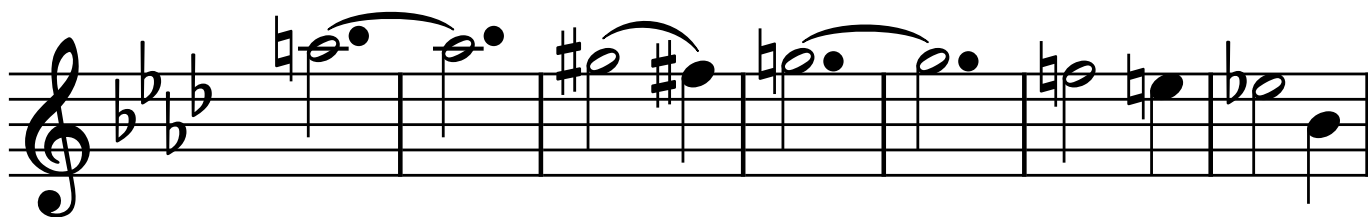
échelle 1: "do ré \flat mi \flat fa la \flat " = 2m 2M 3M 3m"

L'écriture de Schostakovitch superpose par le procédé du tuilage deux tétracordes de mi: "do ré \flat mi \flat fa" et "fa sol \flat la \flat si \flat "; on observe l'élision de deux notes "sol \natural & si \flat " qu'on peut modéliser ainsi: un accord 5 avec ajout d'un tétracorde, ici sur la 5te "ré \flat ", soit "ré \flat mi \flat fa"



échelle 2: "ré mi fa $\#$ sol si \natural " = ré2 \natural / 2 $\#$ / 2/si \natural "

Schostakovitch superpose par le procédé du tuilage deux tétracordes de mi: "ré mi \natural fa $\#$ sol" et "sol la \natural si \natural do"; on observe l'élision de deux notes "la \natural & do" qu'on peut modéliser ainsi: un accord 5 avec ajout d'un tétracorde, ici sur la 5te "sol" soit "sol la \natural si"

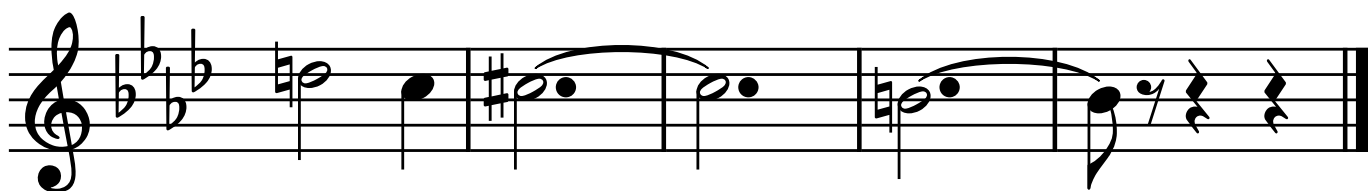


échelle 3: tuilage de tricordes; "si ♭ | ♭ sol ♯" - "la ♭ sol ♯ fa ♯" -
 "sol ♯ sol ♭ fa ♯" - "sol ♭ fa ♭ mi ♭" - "fa ♭ mi ♭ mi ♭ (=ré ♯)

échelle 4: un accord classé altéré "mi ♭ do si ♭ ré ♭" chiffré mi ♭ 3\2 ♭ /3 ♭
 que l'on peut analyser comme tétracorde "si ♭ do ré ♭ mi ♭"

échelle 5: imbrication par tuilage du tétracorde cité "si ♭ do ré ♭ mi ♭",
 du tricorde "do ♭ do ♯ ré ♭" et du tricorde "do ♯ do ♭ si ♭".

A l'image de ce que l'on faisait à l'époque du compositeur, Schostakovitch
 (1906 - 1975) procède par collage (Braque, Pícasso ...) ou décolllement
 (nouveau réalisme)



En somme, on retrouve ici, dans les mélodies de Schostakovitch
 soit (1) un accord classé *éclidé ou complet, altéré ou non,
 soit (2) une imbrication par le procédé du tuilage de tricordes
 ou de tétracordes, éclidés ou non, altérés ou non, pouvant
 utilisant les accords diminués* ...

FXJ St Laurent d'Aigouze
 le 26 sept 2021

*accords classés par J.Ph. Rameau, "Traité de l'harmonie réduite à ses principes naturels",
 publié en 1722

* accord diminué dans le tricorde "do ♯ do ♭ si ♭"