



Bernard Dewagtere

France, SIN LE NOBLE

Ave Maria Gounod, Charles

A propos de l'artiste

Docteur en musicologie, chef d'orchestre et compositeur.
Compositions et arrangements de toutes époques, dans tous les styles ou genres musicaux et pour n'importe quelles formations instrumentales ou vocales.

Qualification : Docteur en Musicologie
Sociétaire : SACEM - Code IPI artiste : 342990
Page artiste : https://www.free-scores.com/partitions_gratuites_bernard-dewagtere.htm

A propos de la pièce



Titre : Ave Maria
Compositeur : Gounod, Charles
Arrangeur : Dewagtere, Bernard
Droit d'auteur : Copyright © Dewagtere, Bernard
Instrumentation : Luth (italien), piano ou orgue

Style : Mariage
Commentaire : L'Ave Maria est une mélodie de Charles Gounod. À l'origine, cet air est une improvisation de Gounod au piano sur le premier prélude du premier livre du Clavier bien tempéré de Bach. À partir de cette improvisation, le grand pianiste Zimmermann, futur beau-père de Gounod, réalisa une version pour violon accompagné par un petit chœur. Ce n'est que plus tard que fut réalisé l'arrangement pour violon (ou violoncelle) et piano (ou harmonium...) (la suite en ligne)

Bernard Dewagtere sur [free-scores.com](https://www.free-scores.com)

LICENCE

Cette partition nécessite une autorisation :
- pour les représentations publiques
- pour l'utilisation par les professeurs

S'acquies de cette licence sur :

<https://www.free-scores.com/licence-partition.php?partition=39391>



- écouter l'audio
- partager votre interprétation
- commenter la partition
- s'acquies de la licence
- contacter l'artiste

Interdiction de diffusion sur d'autres sites Web.

Ave Maria

On first prelude in C, J. S. Bach

Gounod Charles (1859)

Transc. : Bernard Dewagtere

Sheet music for the first system of "Ave Maria" (Gounod, 1859; Transcription by Bernard Dewagtere). The system includes staves for Organ or Piano, Luth (Lute), and Ped. (Pedal, Only for organ).

The Organ or Piano part features a continuous arpeggiated accompaniment in the right hand and a bass line in the left hand. The Luth part is a single staff with a melodic line. The Ped. part is a single staff with a bass line.

Sheet music for the second system of "Ave Maria" (Gounod, 1859; Transcription by Bernard Dewagtere). The system includes staves for Luth, Org. o Pn. (Organ or Piano), and Ped. (Pedal, Only for organ).

The Luth part features a melodic line with a 5th fret marking. The Org. o Pn. part features a continuous arpeggiated accompaniment in the right hand and a bass line in the left hand. The Ped. part is a single staff with a bass line.

Ave Maria

2
9

Luth

Org.
o Pn.

13

Luth

Org.
o Pn.

Ave Maria

3

17

Luth

Org.
o Pn.

21

Luth

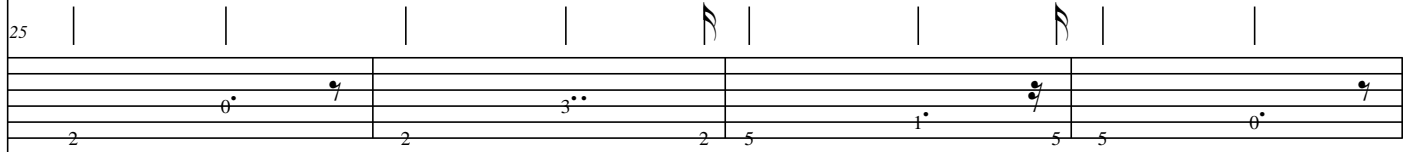
Org.
o Pn.

Ave Maria

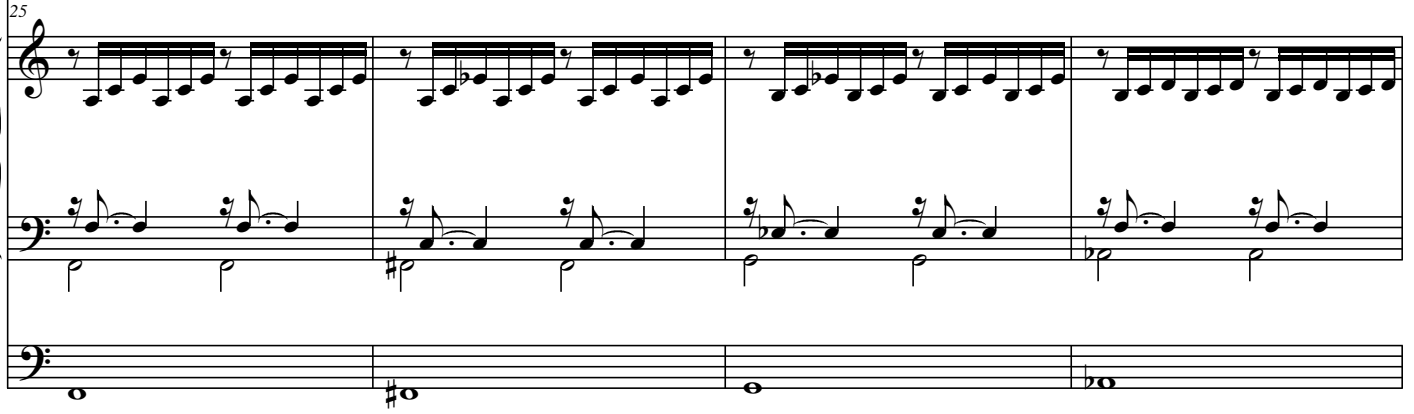
4
25



25



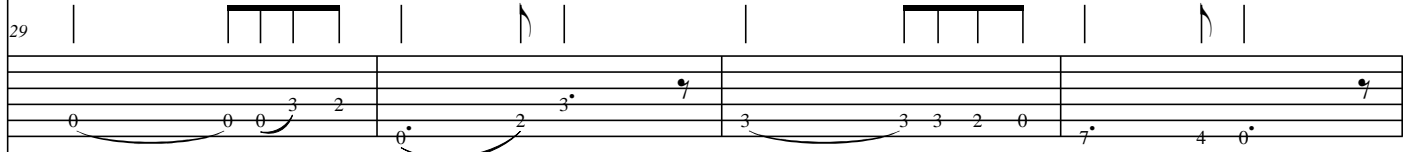
25



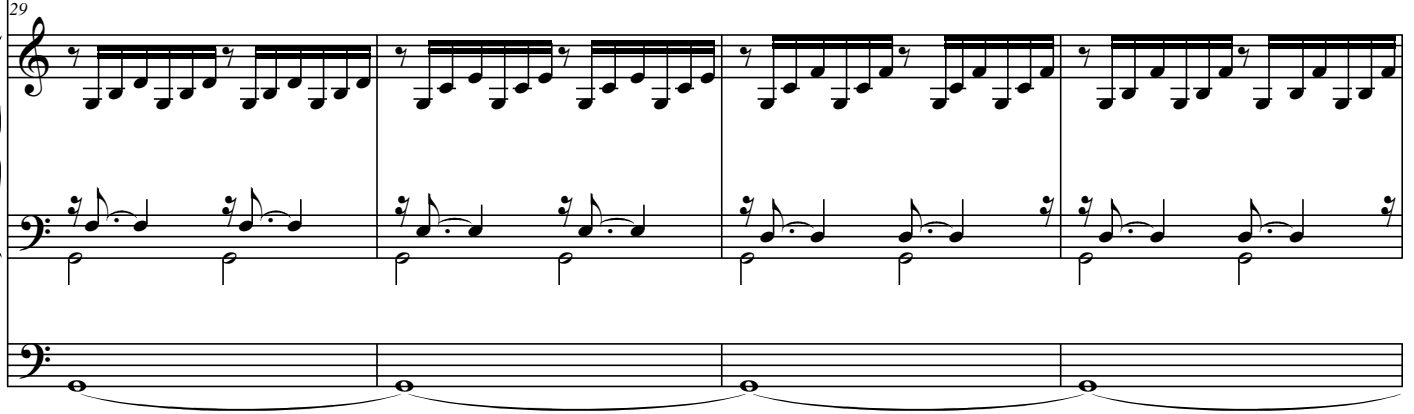
29



29



29



Ave Maria

5

33

Luth

Org.
o Pn.

37

rit.

Luth

Org.
o Pn.