



Bernard Dewagtere

France, SIN LE NOBLE

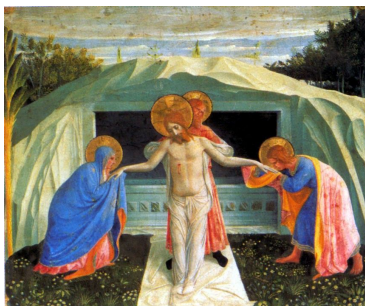
Sepulto Domino (Coro (SSATTB) a capella) Gesualdo, Don Carlo

A propos de l'artiste

Docteur en musicologie, chef d'orchestre et compositeur.
Compositions et arrangements de toutes époques, dans tous les styles ou genres musicaux et pour n'importe quelles formations instrumentales ou vocales.

Qualification : Docteur en Musicologie
Sociétaire : SACEM - Code IPI artiste : 342990
Page artiste : https://www.free-scores.com/partitions_gratuites_bernard-dewagtere.htm

A propos de la pièce



Titre : Sepulto Domino
[Coro (SSATTB) a capella]
Compositeur : Gesualdo, Don Carlo
Arrangeur : Dewagtere, Bernard
Droit d'auteur : Copyright © Dewagtere, Bernard
Instrumentation : Choeur 6 voix a cappella
Style : Renaissance

Bernard Dewagtere sur [free-scores.com](https://www.free-scores.com)

LICENCE

Cette partition nécessite une autorisation :
- pour les représentations publiques
- pour l'utilisation par les professeurs

S'acquitter de cette licence sur :

<https://www.free-scores.com/licence-partition.php?partition=44582>



- écouter l'audio
- partager votre interprétation
- commenter la partition
- s'acquitter de la licence
- contacter l'artiste

Interdiction de diffusion sur d'autres sites Web.

Sepulto Domino

Coro (SSATTB) a capella

Don Carlo Gesualdo (1566 ? - 1613)

Transc. : Bernard Dewagtere

Soprano 1
Se - pul - - - - to

Soprano 2
Se - pul - - - - to Do - mi - no, si -

Alto
Se - pul - - - - to Do - mi - no, si -

Ténor 1
Se - pul - to

Ténor 2
Se - pul - to Do - mi - no, si -

Basse
Se - pul - to Do - mi - no,

6
S 1
Do - mi - no, si - gna - tum est mo - nu - men - - - - tum, vol - ven - tes la - pi -

S 2
gna - tum est mo - nu - men - tum, vol - ven - tes la -

A
gna - tum est mo - nu - men - - - - tum, vol - ven -

T 1
Do - mi - no, si - gna - tum est mo - nu - men - tum, vol - ven - tes la - pi -

T 2
gna - tum est mo - nu - men - - - - tum, vol - ven - tes la - pi - dem

B
si - gna - tum est mo - nu - men - - - - tum,

Sepulto Domino

2
12

S 1 dem ad o - - - sti - um, ad o - sti - um mo - nu -

S 2 - pi - dem ad o - - - sti - um mo - nu - men - - -

A tes la - pi - dem ad o - sti - um, ad o - sti - um mo -

T 1 dem ad o - sti - um, ad o - sti - um

T 2 vol - ven - tes la - pi - dem ad o - sti - um

B vol - ven - - tes la - pi - dem ad o - sti - um

17

S 1 men - - - - ti, mo - nu - men - - - - ti:

S 2 - - ti, ad o - sti - um mo - nu - men - - - - ti:

A nu - men - ti, mo - nu - men - ti, mo - nu - men - ti:

T 1 mo - nu - men - ti, mo - nu - men - - - - ti:

T 2 mo - nu - men - ti:

B mo - nu - men - - - - ti:

Sepulto Domino

23

S 1 po - nen - tes mi - li - tes, qui

S 2 po - nen - tes mi - li - tes, qui cu - sto -

A po - nen - tes mi - li - tes, qui

T 1 po - nen - tes mi - li - tes,

T 2 po - nen - tes mi - li - tes, qui cu - sto - di -

B po - nen - tes mi - li - tes,

29

S 1 cu - sto - di - - - - rent il - - - - - lum,

S 2 di - rent il - lum, il - - - - - lum, qui cu - sto -

A cu - sto - di - rent il - lum, il - - - - - lum, qui cu - sto - di - rent

T 1 qui cu - sto - di - rent il - lum, il - - - - - lum, qui

T 2 rent il - - - - - lum, qui cu - sto - di - rent il - lum,

B qui cu - sto - di - rent il - - - - - lum,

Sepulto Domino

4
34

S 1
il - - - - lum, il - - - lum.

S 2
di - rent il - - - - lum. Ac - ce - den -

A
il - lum, il - - - - lum. Ac - ce - den -

T 1
8
cu - sto - di - rent il - - - lum, il - - - lum.

T 2
8
il - - - - lum. Ac - ce - den -

B
il - lum, il - - - - lum. Ac - ce -

39

S 1

S 2
tes prin - ci - pes sa - cer - do - - - - tum

A
- tes prin - ci - pes sa - cer - do - - - - tum

T 1
8

T 2
8
tes prin - ci - pes sa - cer - do - - - - tum, sa - cer - do - tum ad

B
den - tes prin - ci - pes sa - cer - do - - - - tum

Sepulto Domino

45

S 1 pe - ti - e - runt il - - - - lum,

S 2 ad Pi - la - tum, pe - ti - e - runt, pe - ti - e - runt il -

A ad Pi - la - tum, pe - ti - e - runt il - - - - lum, il -

T 1 pe - - - ti - e - runt, pe - ti - e -

T 2 — Pi - la - - - - tum, pe - ti - e - - - - runt

B ad Pi - la - tum, pe - ti - e - runt il - - - - lum, il -

48

S 1 pe - ti - e - runt il - - - - lum. ———

S 2 - - lum, il - - - lum, pe - ti - e - runt il - - - - lum.

A - lum, pe - ti - e - runt, pe - ti - e - runt il - - - - lum.

T 1 - runt il - - - lum, pe - ti - e - runt il - - - lum, il - - - lum.

T 2 il - - lum, pe - ti - e - - runt il - - - lum.

B - - lum, pe - ti - e - runt il - - - - lum.