



dominique gauquelin

France, rouen

IN THE GARDEN

A propos de l'artiste

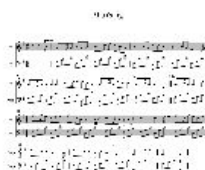
Musicien dorénavant handicapé, il ne me reste que la composition. Mais les partitions (bourrées, mazurkas, valse, reels, jigs....) s'accumulent inutilement. Elle ne sont jouées que par un ordinateur ! J'ai donc décidé de les donner. Ce sont des partitions écrites pour harpe (clef de sol et FA 4) mais jouable (partie supérieure) par un violon, une flûte, un tin-whistle, une mandoline, etc.... Ah! Gros détail : je n'ai déposé aucune partition.

Si vous me confiez votre adresse e.mail, je peux aussi vous envoyer l'audio au format non compressé (wav.), de meilleure qualité mais qui prend plus de place que le mp3. Dominique Gauquelin

Qualification : Cinquante ans de musique mais si je pouvais avoir une deuxième vie pour la composition...

Page artiste : https://www.free-scores.com/partitions_gratuites_gauquelin.htm

A propos de la pièce



Titre : IN THE GARDEN
Compositeur : gauquelin, dominique
Arrangeur : gauquelin, dominique
Droit d'auteur : Copyright © dominique gauquelin
Editeur : gauquelin, dominique
Instrumentation : Quatuor à cordes, orchestre à cordes et harpe
Style : Celtique

dominique gauquelin sur [free-scores.com](https://www.free-scores.com)

Interdiction de diffusion sur d'autres sites Web.



- écouter l'audio
- partager votre interprétation
- commenter la partition
- contacter l'artiste

In the garden

DOMINIQUE GAUQUELIN

HARP

HARP

This system contains the first four measures of the piece. The upper staff is in treble clef and the lower staff is in bass clef. Both are in the key of A major (two sharps) and common time. The upper staff features a continuous eighth-note melody, while the lower staff provides a harmonic accompaniment with chords and single notes.

5

This system contains measures 5 through 8. The melody in the upper staff continues with eighth notes, and the bass line in the lower staff uses chords and single notes to support the melody.

10

This system contains measures 9 through 13. The melody in the upper staff continues, and the bass line in the lower staff provides accompaniment with chords and single notes.

14

This system contains the final four measures (14-17) of the piece. The melody in the upper staff concludes with a final cadence, and the bass line in the lower staff provides accompaniment with chords and single notes.