



dominique gauquelin

France, rouen

FRIDAY'S REEL

A propos de l'artiste

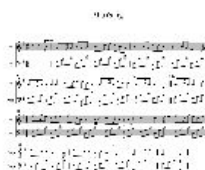
Musicien dorénavant handicapé, il ne me reste que la composition. Mais les partitions (bourrées, mazurkas, valse, reels, jigs....) s'accumulent inutilement. Elle ne sont jouées que par un ordinateur ! J'ai donc décidé de les donner. Ce sont des partitions écrites pour harpe (clef de sol et FA 4) mais jouable (partie supérieure) par un violon, une flûte, un tin-whistle, une mandoline, etc.... Ah! Gros détail : je n'ai déposé aucune partition.

Si vous me confiez votre adresse e.mail, je peux aussi vous envoyer l'audio au format non compressé (wav.), de meilleure qualité mais qui prend plus de place que le mp3. Dominique Gauquelin

Qualification : Cinquante ans de musique mais si je pouvais avoir une deuxième vie pour la composition...

Page artiste : https://www.free-scores.com/partitions_gratuites_gauquelin.htm

A propos de la pièce



Titre : FRIDAY'S REEL
Compositeur : gauquelin, dominique
Arrangeur : gauquelin, dominique
Droit d'auteur : Copyright © dominique gauquelin
Editeur : gauquelin, dominique
Instrumentation : Flûte, Harpe et Piano
Style : Celtique

dominique gauquelin sur [free-scores.com](https://www.free-scores.com)

Interdiction de diffusion sur d'autres sites Web.



- écouter l'audio
- partager votre interprétation
- commenter la partition
- contacter l'artiste

Friday's reel

DOMINIQUE GAUQUELIN

Measures 1-4 of the piece. The key signature is one sharp (F#) and the time signature is 4/4. Measure 1 begins with a triplet of eighth notes (F#, G, A) followed by a repeat sign. The melody continues with eighth and quarter notes. The bass line provides a simple accompaniment with quarter and eighth notes.

Measures 5-8. Measure 5 starts with a triplet of eighth notes (B, C, D). The melody features a series of eighth notes and quarter notes. The bass line continues with a steady accompaniment.

Measures 9-12, consisting of a first and second ending. Measure 9 begins with a first ending bracket over a triplet of eighth notes (E, F, G). Measure 10 starts with a second ending bracket over a triplet of eighth notes (A, B, C). The piece concludes with a double bar line.

Measures 13-16. The melody continues with eighth and quarter notes. The bass line features a consistent accompaniment with quarter notes and chords.

Measures 17-20, including a first and second ending. Measure 17 starts with a first ending bracket over a triplet of eighth notes (D, E, F). Measure 18 begins with a second ending bracket over a triplet of eighth notes (G, A, B). The piece ends with a double bar line.