



Bernard Dewagtere

France, SIN LE NOBLE

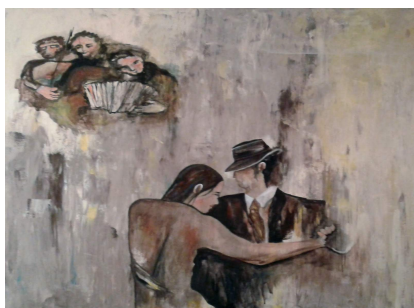
Volvio una noche Gardel, Carlos

A propos de l'artiste

Docteur en musicologie, chef d'orchestre et compositeur.
Compositions et arrangements de toutes époques, dans tous les styles ou genres musicaux et pour n'importe quelles formations instrumentales ou vocales.

Qualification : Docteur en Musicologie
Sociétaire : SACEM - Code IPI artiste : 342990
Page artiste : https://www.free-scores.com/partitions_gratuites_bernard-dewagtere.htm

A propos de la pièce



Titre : Volvio una noche
Compositeur : Gardel, Carlos
Arrangeur : Dewagtere, Bernard
Droit d'auteur : Copyright © Bernard Dewagtere
Editeur : Dewagtere, Bernard
Instrumentation : Saxophone baryton et piano
Style : Tango

Bernard Dewagtere sur [free-scores.com](https://www.free-scores.com)

LICENCE

Cette partition nécessite une autorisation :
- pour les représentations publiques
- pour l'utilisation par les professeurs

S'acquitter de cette licence sur :

<https://www.free-scores.com/licence?p=anHURLI3SS>



- écouter l'audio
- partager votre interprétation
- commenter la partition
- s'acquitter de la licence
- contacter l'artiste

Interdiction de diffusion sur d'autres sites Web.

Volvio una noche

Tango – Cancion

Carlos Gardel (1887 – 1935)

Transc. : B. Dewagtere

Saxophone Baryton

Piano

This system contains the first three measures of the score. The Saxophone Baryton part is written in a single staff with a treble clef, a key signature of one sharp (F#), and a 2/4 time signature. It begins with a repeat sign and a first ending bracket. The Piano part is written in two staves (treble and bass clefs) with a key signature of one flat (Bb) and a 2/4 time signature. It also begins with a repeat sign and a first ending bracket.

Sax. Bar.

Pno

This system contains measures 4 through 7. The Saxophone Baritone part continues the melody from the previous system. The Piano part provides harmonic support with chords and moving bass lines. Measure numbers 4, 5, 6, and 7 are indicated at the start of their respective staves.

Sax. Bar.

Pno

This system contains measures 8 through 11. The Saxophone Baritone part continues the melody. The Piano part continues with harmonic accompaniment. Measure numbers 8, 9, 10, and 11 are indicated at the start of their respective staves.

Volvio una noche

2
12

Sax. Bar.

Pno

16

Sax. Bar.

Pno

8va

20

Sax. Bar.

Pno

(8va)

Volvio una noche

24 Sax. Bar. Pno

28 Sax. Bar. Pno

32 Sax. Bar. Pno

36 Sax. Bar. Pno