



# Bernard Dewagtere

France, SIN LE NOBLE

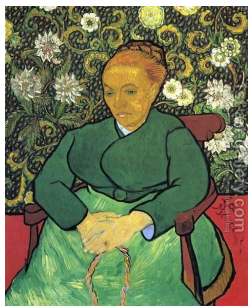
## Berceuse (Op. 16) Fauré, Gabriel

### A propos de l'artiste

Docteur en musicologie, chef d'orchestre et compositeur.  
Compositions et arrangements de toutes époques, dans tous les styles ou genres musicaux et pour n'importe quelles formations instrumentales ou vocales.

**Qualification :** Docteur en Musicologie  
**Sociétaire :** SACEM - Code IPI artiste : 342990  
**Page artiste :** [https://www.free-scores.com/partitions\\_gratuites\\_bernard-dewagtere.htm](https://www.free-scores.com/partitions_gratuites_bernard-dewagtere.htm)

### A propos de la pièce



**Titre :** Berceuse  
[Op. 16]  
**Compositeur :** Fauré, Gabriel  
**Arrangeur :** Dewagtere, Bernard  
**Droit d'auteur :** Copyright © Dewagtere, Bernard  
**Instrumentation :** Violon et Piano

**Style :** Romantique

**Commentaire :** La suite Dolly, op. 56 ans, est une collection de pièces pour piano à quatre mains de Gabriel Fauré, dont la pièce la plus connue est la Berceuse, arrangée pour plusieurs combinaisons d'instruments. La Berceuse, marquant le premier anniversaire de Dolly, était un morceau composé dès 1864 pour Suzanne Garnier, la fille d'un ami de la famille. En 1893, Fauré fait quelques petites modifications et changea son titre de Dans la chanson Le Ja... (la suite en ligne)

### Bernard Dewagtere sur [free-scores.com](https://www.free-scores.com)

#### LICENCE

Cette partition nécessite une autorisation :

- pour les représentations publiques
- pour l'utilisation par les professeurs

**S'acquies de cette licence sur :**

<https://www.free-scores.com/licence-partition.php?partition=40783>



- écouter l'audio
- partager votre interprétation
- commenter la partition
- s'acquies de la licence
- contacter l'artiste

Interdiction de diffusion sur d'autres sites Web.

# Berceuse

opus 16

Gabriel Fauré (1893)

Transc. : Bernard Dewagtere

**Allegretto moderato**

Con sord.

Violon

Piano

*dolcissimo sempre*

Vln.

Pno

Vln.

Pno

Vln.

Pno

Berceuse

2  
22

Vln. *1.*

Pno

28

Vln. *V*

Pno

*cresc.*

34

Vln. *espress.*

Pno *sempre legato*

40

Vln. *dolce*

Pno

Berceuse

46

Vln.

Pno

Violin part, measures 46-51: Treble clef, key signature of two sharps (F# and C#). The melody consists of eighth and sixteenth notes with various slurs and accents. Piano part, measures 46-51: Treble and bass clefs. The right hand plays chords and eighth notes, while the left hand plays a steady bass line of eighth notes.

52

Vln.

Pno

Violin part, measures 52-57: Treble clef, key signature of two sharps. The melody continues with slurs and accents. Piano part, measures 52-57: Treble and bass clefs. The right hand continues with chords and eighth notes, and the left hand with a steady bass line.

58

Vln.

*poco rit.*

2.

*sempre dolce*

Pno

Violin part, measures 58-63: Treble clef, key signature of two sharps. Measure 58 is marked *poco rit.* and features a long slur. A first ending bracket spans measures 59-60, followed by a second ending bracket for measures 61-63. The instruction *sempre dolce* is placed at the end of the line. Piano part, measures 58-63: Treble and bass clefs. The right hand has chords and eighth notes, and the left hand has a steady bass line.

64

Vln.

Pno

Violin part, measures 64-69: Treble clef, key signature of two sharps. The melody continues with slurs and accents. Piano part, measures 64-69: Treble and bass clefs. The right hand continues with chords and eighth notes, and the left hand with a steady bass line.

Berceuse

4  
70

Vln.

Pno

76

Vln.

Pno

82

Vln.

Pno

*poco rit.* *a tempo*

88

Vln.

Pno

*ossia harmonic*