



Bernard Dewagtere

France, SIN LE NOBLE

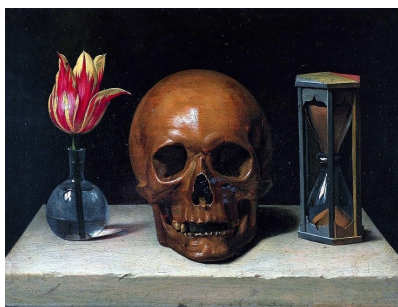
Nuit rhénane (N°1. Suite des Rhénanes (Alcool, Apollinaire - 1913))

A propos de l'artiste

Docteur en musicologie, chef d'orchestre et compositeur.
Compositions et arrangements de toutes époques, dans tous les styles ou genres musicaux et pour n'importe quelles formations instrumentales ou vocales.

Qualification : Docteur en Musicologie
Sociétaire : SACEM - Code IPI artiste : 342990
Page artiste : https://www.free-scores.com/partitions_gratuites_bernard-dewagtere.htm

A propos de la pièce



Titre : Nuit rhénane
[N°1. Suite des Rhénanes (Alcool, Apollinaire - 1913)]
Compositeur : Dewagtere, Bernard
Droit d'auteur : Copyright © Dewagtere, Bernard
Instrumentation : Choeur SATB a cappella
Style : 20eme siecle
Commentaire : La 'Suite des Rhénanes', est un ensemble de cinq pièces pour chœur à 4 voix mixtes a capella d'après cinq poèmes écrits par Apollinaire lors de son voyage en Allemagne de 1901 à 1902 et éparpillés dans le recueil 'Alcools', publié en 1913. Les deux thèmes présents dans ce recueil sont d'une part son amour malheureux pour Annie Pleyden, d'une part et d'autre part le paysage de Rhénanie. 1. Nuit Rhénane 2. Mai 3. Les cloches 4. La L... (la suite en ligne)

Bernard Dewagtere sur [free-scores.com](https://www.free-scores.com)

LICENCE

Cette partition nécessite une autorisation :
- pour les représentations publiques
- pour l'utilisation par les professeurs

S'acquitter de cette licence sur :

<https://www.free-scores.com/licence-partition.php?partition=44975>



- écouter l'audio
- partager votre interprétation
- commenter la partition
- s'acquitter de la licence
- contacter l'artiste

Interdiction de diffusion sur d'autres sites Web.

Suite des Rhénanes

1. Nuit rhénane

Bernard Dewagtere

Spirito

Soprano *mp* Mon verre est plein d'un vin trem

Alto *mp* Mon verre est plein d'un vin trem

Ténor *mf* *mp* Mon verre est plein d'un vin trem — bleur comme u-ne fla-me, Mon verre est plein d'un vin trem

Basse

Più lento

7 *mf* bleur comme u - ne Flam-me E-cou-tez la chan-son len - te d'un ba-te-lier Qui ra-conte a - voir vu —

A *mf* bleur comme u - ne Flam-me E-cou-tez la chan-son len - te d'un ba-te-lier Qui ra-conte a - voir vu

T *mf* bleur comme u - ne Flam-me E-cou-tez la chan-son len - te d'un ba-te-lier Qui ra-conte a - voir vu —

B *mf* E-cou-tez la chan-son len - te d'un ba-te-lier Qui ra-conte a - voir vu

15 *fp* *pp* *p* *mp* sous la lune sept (e) fem - mes Tor-dre leurs che-veux verts et longs jus - qu'à leurs pieds — De -

A *fp* *pp* *p* sous la lune sept (e) fem - mes Tor-dre leurs che-veux verts et longs jus - qu'à leurs

T *fp* *pp* *p* Tor-dre leurs che-veux verts et longs jus - qu'à leurs

B *fp* *pp* *p* sous la lune sept (e) fem - mes Tor-dre leurs che-veux verts et longs jus - qu'à leurs

Suite des Rhénanes

2
24 **Maestoso**

S *mf*
bout chan-tez plus haut en dan-sant u-ne ron - de Que je n'en-ten de plus le chant du ba-te - lier

A *mf*
Que je n'en-ten de plus le chant du ba-te - lier

T *mf*
Que je n'en-ten de plus le chant du ba-te - lier

B *mf*
Que je n'en-ten de plus le chant du ba-te - lier

31 *a tempo*
p

S Et met-tez près de moi ——— tou-tes les filles blon - des

A *p* Et ——— met-tez près de moi tou-tes les filles blon des *mp* Au re-gard im-mo - ble ——— aux nat -

T *p* met-tez près de moi tou-tes les filles blon - des

B *p* met-tez près de moi tou-tes les filles blon des

40 **Tempo primo**

S *mp* Le Rhin le Rhin est i - vre

A *mp* tes re- pli - ées ——— Le Rhin le Rhin est i - vre

T *mp* Le Rhin le Rhin est i - vre

B *mf* Le Rhin le Rhin est i - vre ——— où les vignes se mi - rent

Suite des Rhénanes

Più lento

3

48 *mf*

S où les vignes se mi-rent Tout l'or des nuits tombe en trem - blant s'y re-flé-ter La voix chan - te

A où les vignes se mi-rent Tout l'or des nuits tombe en trem - blant s'y re-flé-ter La voix chan te

T où les vignes se mi-rent Tout l'or des nuits tombe en trem - blant s'y re-flé-ter La voix chan te

B *mf*
Tout l'or des nuits tombe en trem - blant s'y re-flé-ter La voix chan te

56 *fppp p*

S tou-jours à en râ-le-mou - rir Ces fées aux chœux verts qui in - can - tent l'é - té Mon coeur

A *fppp p*
tou-jours à en râ-le-mou - rir Ces fées aux chœux verts qui in - can - tent l'é - té Mon coeur

T *fppp p*
tou - à en râ-le-mou - rir Ces fées aux chœux verts qui in - can - tent l'é - té Mon coeur

B *fppp p*
tou - à en râ-le-mou - rir Ces fées aux chœux verts qui in - can - tent l'é - té Mon coeur

Più lento

66 *fp pp*

S s'est bri - sé comme un é - clat de ri - re

A *fp pp*
s'est bri - sé comme un é - clat de ri - re

T *fp pp*
s'est bri - sé comme un é - clat de ri - re

B *fp pp*
s'est bri - sé comme un é - clat de ri - re