



Bernard Dewagtere

France, SIN LE NOBLE

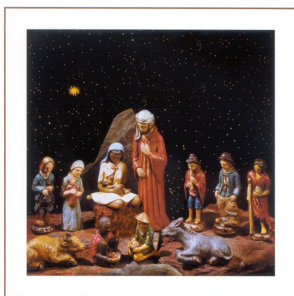
Minuit, chrétiens (Cantique de Noël) Adam, Adolphe Charles

A propos de l'artiste

Docteur en musicologie, chef d'orchestre et compositeur.
Compositions et arrangements de toutes époques, dans tous les styles ou genres musicaux et pour n'importe quelles formations instrumentales ou vocales.

Qualification : Docteur en Musicologie
Sociétaire : SACEM - Code IPI artiste : 342990
Page artiste : https://www.free-scores.com/partitions_gratuites_bernard-dewagtere.htm

A propos de la pièce



Titre : Minuit, chrétiens
[Cantique de Noël]
Compositeur : Adam, Adolphe Charles
Arrangeur : Dewagtere, Bernard
Droit d'auteur : Copyright © Dewagtere, Bernard
Instrumentation : Choeur SAB
Style : Noel
Commentaire : Minuit, Chrétien (Cantique de Noël), pour chœur à trois voix mixtes.

Bernard Dewagtere sur [free-scores.com](https://www.free-scores.com)

LICENCE

Cette partition nécessite une autorisation :

- pour les représentations publiques
- pour l'utilisation par les professeurs

S'acquies de cette licence sur :

<https://www.free-scores.com/licence-partition.php?partition=12884>



- écouter l'audio
- partager votre interprétation
- commenter la partition
- s'acquies de la licence
- contacter l'artiste

Interdiction de diffusion sur d'autres sites Web.

Cantique de Noël

Minuit, Chrétiens

Paroles, Placide Cappeau 1843
Musique, Adolphe Adam 1847
Arr.: Bernard Dewagtere

♩ = 68

Soprano

Mi-nuit, Chré - tiens, c'est l'heure so - len - nel - le où l'Homme Dieu s'est en - dit jus - qu'à nous, pour ef - fa - cer la tache o - ri - gi -
foi, que la lumière ar - den - te nous gui - de tous au be - reau de l'En - fant! Comme au - tre - fois, une é - toile bril -

Alto

b.f.

Basse

b.f.

7

S nel - le et de son Père ar - rê - ter le cour - roux. Le monde en - tier tres - sail - le d'es - pé - ran - ce à ce - te nuit qui
lan - te y con - dui - sit les chefs de l'O - ri - ent! Le Roi des rois naît dans une hum - ble crè - che; Puis - sants du jour, fiers

A

B

13

S nous donne un Sau - veur. - Peuple à ge - noux, at - tends ta dé - li - vran - ce. No - ël, no -
de vo - tre gran - deur!

A

Peuple à ge - noux, at - tends ta dé - li - vran - ce. No - ël, no -

B

Peuple à ge - noux, No ël, No - ël,

19

S ël, voi - ci le Ré - dem - pteur! No - ël, no - ël, voi - ci le Ré - dem -
p - teur!

A

ël, voi - ci le Ré - dem - pteur! No - ël, no - ël, voi - ci le Ré - dem -
p - teur!

B

No - ël, voi - ci le Ré - dem - pteur! No - ël, no - ël, voi - ci le Ré - dem -
p - teur!

25

S teur! De no - tre ël, voi - ci le Ré - dem - pteur, voi - ci le Ré - dem - pteur!

A

ël! no - ël, no - ël, ël, no - ël, ël!

B

ël! no - ël, no - ël, ël, no - ël, ël!