



# LIMA LORENZO GIUSEPPE

Italie

## A propos de l'artiste

Lorenzo Giuseppe Lima si è diplomato presso il Conservatorio di Musica "V. Bellini" di Palermo sotto la guida del M° Gianni Di Noto. Si è poi perfezionato in clarinetto con Franco Ferranti, ed in clarinetto basso con G. Di Noto.

Ha partecipato a numerosi Concorsi a Premio classificandosi sempre tra i primi posti.

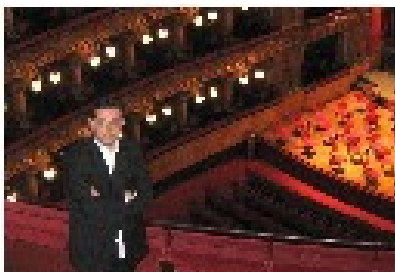
Intensa l'attività concertistica che lo ha portato a importanti collaborazioni, sia da solista sia in formazioni da camera, con Enti e associazioni musicali tra cui ricordiamo l'esibizione per la RAI in occasione della trasmissione "Sicilia Mondiali", la Fondazione Teatro Massimo di Palermo, Teatro ?Sangiorgi? di Catania e molte altre istituzioni musicali di carattere Nazionale (SIEM, Amici della Musica, S.C.A.M. di Catania, G.M.I.).

Finalista al Concorso Internazionale per il posto di Clarinetto Basso presso l'orchestra dell'Accademia Nazionale di "S. Cecilia" di Roma(1999) e al Concorso per il medesimo posto alla Fondazione Teatro "Regio" di Torino (2000).

Dal 1990 inizia a collaborare come clarinetto di fila con la E.A.R. Teatro Massimo "V.Bellini" di Catania.

Nella stagione lirica e sinfonica 1997/98 e nelle tour... (la suite en ligne)

## A propos de la pièce



<b>Titre:</b>	petite negro
<b>Compositeur:</b>	Debussy, Claude
<b>Arrangeur:</b>	LORENZO GIUSEPPE, LIMA
<b>Licence:</b>	Domaine Public
<b>Instrumentation:</b>	Ensemble à Clarinettes
<b>Style:</b>	Classique

LIMA LORENZO GIUSEPPE sur [free-scores.com](http://www.free-scores.com)

[http://www.free-scores.com/partitions\\_gratuites\\_lorenzo-lima.htm](http://www.free-scores.com/partitions_gratuites_lorenzo-lima.htm)

- Contacter l'artiste
- Commenter cette partition
- Ajouter votre interprétation MP3
- Accès partition avec ce QR Code :



Cette partition ne fait pas partie du domaine public. Merci de contacter l'artiste pour toute utilisation hors du cadre privé.

# PICCOLO NEGRO

(Easy Version)

C. Debussy

(arr. Lorenzo G. Lima)

Allegro

8 *f*

17 *rit.* *p* tempo I°

26 *mf*

35 *cresc.* *ff*

42 *dim.* *mf*

49 *ff* *p*

58 *mf*

67 *ff*

74 *mf*

82 *f* *ff*

# PICCOLO NEGRO

(Easy Version)

C. Debussy  
(arr. Lorenzo G. Lima)

Allegro

8 *f*

19 *pp* *mp* tempo I°

27 *p*

34 *cresc.* *mf*

42 *dim.* *mf*

49 *ff* *mf*

59 *p*

67 *f*

75 *mf*

82 *f* *ff*

# PICCOLO NEGRO

(Easy Version)

C. Debussy  
(arr. Lorenzo G. Lima)

Allegro **2**

mf

8 **f**

15 *meno* *rit.* **pp** *tempo I°* **mp**

22

29 **p** **mf** **7**

42 *dim.* **p**

49 **ff** **mf**

56

63 **p** **f** **7**

76 **p**

83 **f** **ff**

# PICCOLO NEGRO

(Easy Version)

C. Debussy  
(arr. Lorenzo G. Lima)

Allegro

8 *mf*

15 *f* meno *pp*

22 a tempo *p*

30 *mf*

42 *dim.* *p*

49 *ff* *p*

56 *f*

65 *p*

83 *f* *ff*

# PICCOLO NEGRO

(Easy Version)

C. Debussy

(arr. Lorenzo G. Lima)

Allegro

7

*f*

meno

13

*pp*

tempo I°

20

2

*p*

28

*mf*

35

cresc.

*f*

42

3

*p*

51

*ff*

2

*p*

59

*mf*

66

*f*

73

3

*p*

82

*f*

*ff*

# PICCOLO NEGRO

(Easy Version)

C. Debussy

(arr. Lorenzo G. Lima)

Allegro

Clarinetto in Sib 1

Clarinetto in Sib 2

Clarinetto in Sib 3

Clarinetto in Sib 4

Clarinetto basso

7

Cl.Sib 1

Cl.Sib 2

Cl.Sib 3

Cl.Sib 4

Cl.B.

PICCOLO NEGRO

2/14

meno

*p*

*pp*

*pp*

*pp*

*pp*

Cl.Sib 1

Cl.Sib 2

Cl.Sib 3

Cl.Sib 4

Cl.B.

Cl.Sib 1

Cl.Sib 2

Cl.Sib 3

Cl.Sib 4

Cl.B.

21

tempo 1°

*mp*

*mp*

*p*

*p*



PICCOLO NEGRO

28

Cl.Sib 1 *mf*

Cl.Sib 2 *p*

Cl.Sib 3 *p*

Cl.Sib 4

Cl.B. *mf*

35

Cl.Sib 1 *cresc.* *ff*

Cl.Sib 2 *cresc.* *mf*

Cl.Sib 3 *mf*

Cl.Sib 4 *mf*

Cl.B. *cresc.* *f*

PICCOLO NEGRO

42

Cl.Sib 1

Cl.Sib 2

Cl.Sib 3

Cl.Sib 4

Cl.B.

dim.

mf

dim.

mf

dim.

p

dim.

p

p

48

Cl.Sib 1

Cl.Sib 2

Cl.Sib 3

Cl.Sib 4

Cl.B.

ff

ff

mf

ff

mf

ff

ff

PICCOLO NEGRO

55

Cl.Sib 1

*p*

Cl.Sib 2

Cl.Sib 3

Cl.Sib 4

*p*

Cl.B.

*p*

62

Cl.Sib 1

*mf*

Cl.Sib 2

*p*

Cl.Sib 3

*p*

Cl.Sib 4

Cl.B.

*mf*

PICCOLO NEGRO

6

69

Cl.Sib 1

Cl.Sib 2

Cl.Sib 3

Cl.Sib 4

Cl.B.

76

Cl.Sib 1

Cl.Sib 2

Cl.Sib 3

Cl.Sib 4

Cl.B.

PICCOLO NEGRO

83

Cl. Sib 1

Cl. Sib 2

Cl. Sib 3

Cl. Sib 4

Cl. B.

*f* *ff* *f* *ff* *f* *ff* *f* *ff* *f* *ff*

calascibetta 11/10/1995