



Bernard Dewagtere

France, SIN LE NOBLE

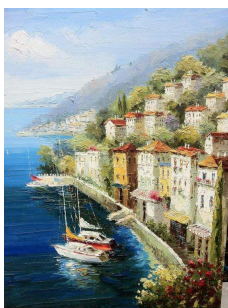
Torna a Surriento (Chanson napolitaine) De Curtis, Ernesto

A propos de l'artiste

Docteur en musicologie, chef d'orchestre et compositeur.
Compositions et arrangements de toutes époques, dans tous les styles ou genres musicaux et pour n'importe quelles formations instrumentales ou vocales.

Qualification : Docteur en Musicologie
Sociétaire : SACEM - Code IPI artiste : 342990
Page artiste : https://www.free-scores.com/partitions_gratuites_bernard-dewagtere.htm

A propos de la pièce



Titre : Torna a Surriento
[Chanson napolitaine]
Compositeur : De Curtis, Ernesto
Arrangeur : Dewagtere, Bernard
Droit d'auteur : Copyright © Bernard Dewagtere
Editeur : Dewagtere, Bernard
Instrumentation : Saxophone alto, piano ou orgue
Style : Romantique

Bernard Dewagtere sur [free-scores.com](https://www.free-scores.com)

LICENCE

Cette partition nécessite une autorisation :

- pour les représentations publiques
- pour l'utilisation par les professeurs

S'acquies de cette licence sur :

<https://www.free-scores.com/licence?p=aTjpTzEjJF>



- écouter l'audio
- partager votre interprétation
- commenter la partition
- s'acquies de la licence
- contacter l'artiste

Interdiction de diffusion sur d'autres sites Web.

Torna a Surriento

Chanson napolitaine

Musique d'Ernesto De Curtis (1894)
Paroles de Giambattista De Curtis

Arr. : Bernard Dewagtere

Andantino

Alto Sax

Piano

mf

sfz

A. Sax.

Piano

mp

p

col canto

ritardando

A. Sax.

Piano

rall.

ten.

a tempo

f con passione

mp

Torna a Surriento

A. Sx. 21

Measures 21-27. Treble clef, key signature of three sharps (F#, C#, G#). Dynamics: *p* (measures 21-22), *rall.* (measure 23), *a tempo* (measure 24), *f* (measures 25-27). The piano accompaniment starts at measure 21 with *pp* and *mp* dynamics.

A. Sx. 28

Measures 28-34. Treble clef, key signature of three sharps. Dynamics: *molto rall.* (measures 28-29), *ff* (measures 30-31), *mp* (measures 32-33), *a tempo* (measures 34), *p* (measures 35-36). The piano accompaniment includes a triplet in measure 32 and dynamics *mf* and *pp*.

A. Sx. 35

Measures 35-42. Treble clef, key signature of three sharps. Dynamics: *f* (measures 35-36), *ff* (measures 37-42). The piano accompaniment has dynamics *mf* and *ff*. A *8va* marking is present in measure 41.

A. Sx. 43

Measures 43-49. Treble clef, key signature of three sharps. Dynamics: *molto rall.* (measures 43-44), *f* (measures 45-46), *rit.* (measures 47-48), *ff* (measures 49). The piano accompaniment has dynamics *ff*, *mf*, *f*, and *ff*. A *8va* marking is present in measure 48.