



# Philippe Cornu

France

## L. Couperin - sarabande en canon en re? mineur Couperin, Louis

### A propos de l'artiste

Musicien amateur, tourné principalement vers la musique baroque, je propose des arrangements / orchestrations (principalement pour orchestres d'Harmonie) pour tenter de faire connaître plus largement des œuvres - par exemple des sonates - d'auteurs probablement peu connus - par exemple Louis Couperin.

**Page artiste :** [https://www.free-scores.com/partitions\\_gratuites\\_phc.htm](https://www.free-scores.com/partitions_gratuites_phc.htm)

### A propos de la pièce

|                          |  |
|--------------------------|--|
| <b>Titre :</b>           | L. Couperin - sarabande en canon en re? mineur   |
| <b>Compositeur :</b>     | Couperin, Louis  |
| <b>Arrangeur :</b>       | Cornu, Philippe  |
| <b>Droit d'auteur :</b>  | Copyright © Philippe Cornu   |
| <b>Editeur :</b>         | Cornu, Philippe  |
| <b>Instrumentation :</b> | Flûte et Guitare   |
| <b>Style :</b>           | Baroque  |
| <b>Commentaire :</b>     | La sarabande en canon proposée ici est extraite d'une suite en ré mineur (à l'origine pour clavecin) de Louis Couperin (1626 – 1661). Cet arrangement est pour flûte et guitare. |

Philippe Cornu sur [free-scores.com](https://www.free-scores.com)



Cette partition ne fait pas partie du domaine public. Merci de contacter l'artiste pour toute utilisation hors du cadre privé.

**Interdiction de diffusion sur d'autres sites Web.**



- écouter l'audio
- partager votre interprétation
- commenter la partition
- contacter l'artiste

# Sarabande en canon en ré mineur

Arr. Philippe Cornu (2023)

Louis Couperin (1626 - 1661)

$\text{♩} = 80$

Flute

Acoustic Guitar *p*

Acoustic Guitar TAB

7

Fl.

Guit.

Guit. TAB

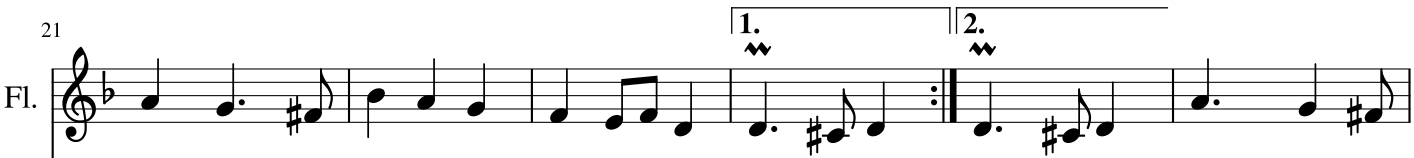
14


Fl.

Guit.

Guit. TAB

21

Fl. 

Guit. 

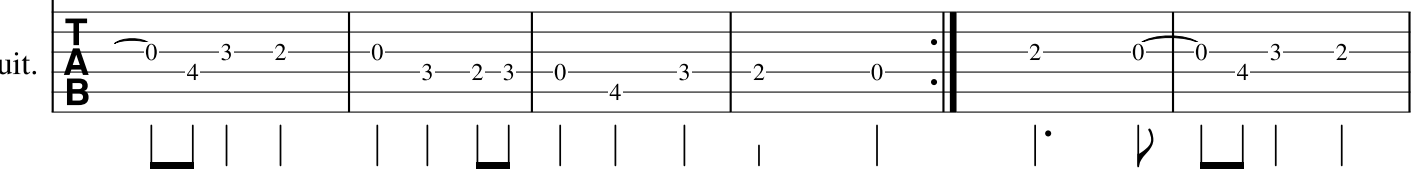

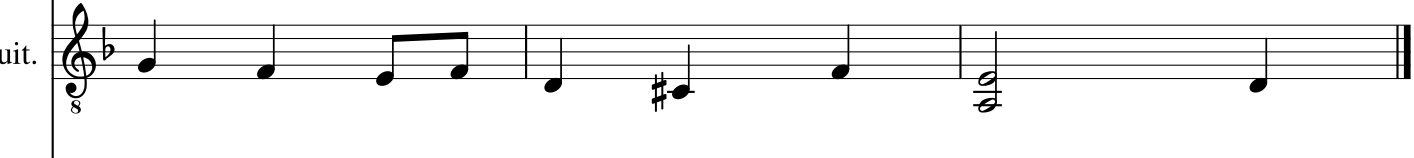
Guit. 

Diagram: A guitar fretboard diagram showing fret positions for the first system. The diagram consists of a series of vertical lines representing frets. Below the lines are brackets and numbers indicating fingerings: 0, 4, 3, 2, 0, 3, 2, 3, 0, 4, 3, 2, 0, 2, 0, 0, 4, 3, 2.

27

Fl. 

Guit. 

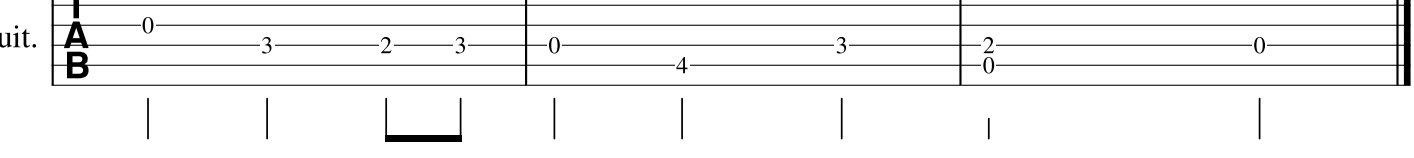
Guit. 

Diagram: A guitar fretboard diagram showing fret positions for the second system. The diagram consists of a series of vertical lines representing frets. Below the lines are brackets and numbers indicating fingerings: 0, 3, 2, 3, 0, 4, 3, 2, 0, 0.

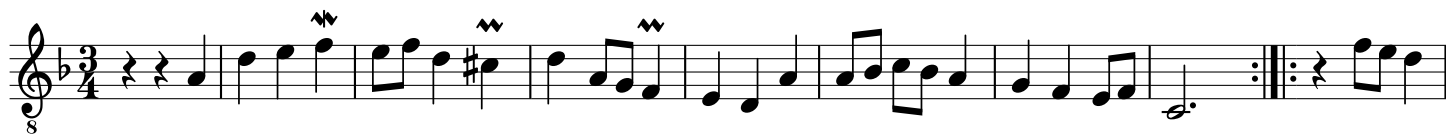
Guitare

# Sarabande en canon en ré mineur

Arr. Philippe Cornu (2023)

Louis Couperin (1626 - 1661)

♩ = 80



Flûte

# Sarabande en canon en ré mineur

Arr. Philippe Cornu (2023)

Louis Couperin (1626 - 1661)

♩ = 80

*p*

10

18

26