



TREMERAY Christophe

Compositeur

France

Sociétaire : SACEM

Page artiste : www.free-scores.com/partitions_gratuites_tremeray.htm

A propos de la pièce



Titre : Pour toi Edith
[(en hommage à la chanteuse Edith Piaf)]

Compositeur : Christophe, TREMERAY

Droit d'auteur : Copyright © TREMERAY Christophe

Style : Musette

TREMERAY Christophe sur free-scores.com



Cette partition ne fait pas partie du domaine public. Merci de contacter l'artiste pour toute utilisation hors du cadre privé.



- commenter la partition
- contacter l'artiste

POUR TOI ÉDITH

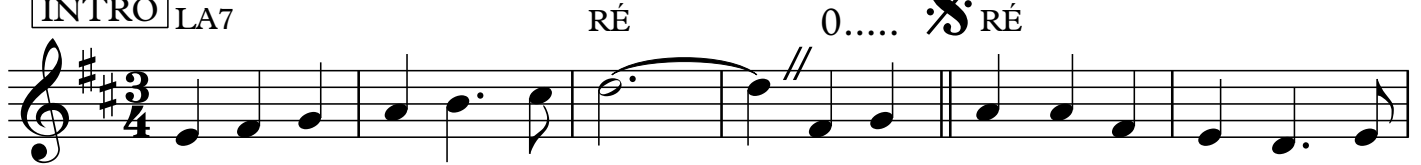
Paroles de Christophe TRÉMERAY
et Alain REGNAULT

Musique de Christophe TRÉMERAY
et Alain REGNAULT

T° di VALSE

INTRO LA7

REFRAINS
RÉ



1. Sa voix ré - sonn' en - cor' dans les
2. mains s'ap-pro-chaient de sa
3. sonn'-ra tou - jours dans les



rues De Pa - nam' qu'ell' a si bien con - nu Les fau-bourgs et les
taill' Pre-nant son pe - tit corps en te - naill's On ne vo - yait plus
rues Cet - te voix mê - lant grav's et ai - gus Les fau-bourgs et les



pe - ti - tes plac's Se mo - quent bien des an - nées qui pass'nt
qu'ell' sur la scèn' Re - fou - lant pour un temps tout's ses pein's
pe - ti - tes plac's Gar - de - ront l'em-preint' de son au - dac'

0..... RÉ



La Môm' per-sonn' ne l'a ou - bli - ée Ses re - frains nous ai -
La chan - son é - tait u - ne pas - sion Cell' - ci l'a ai - dée
Au-jour - d'hui ell' brill' au fir - ma - ment Des ar - tist's qui a -

RÉ7

SOL

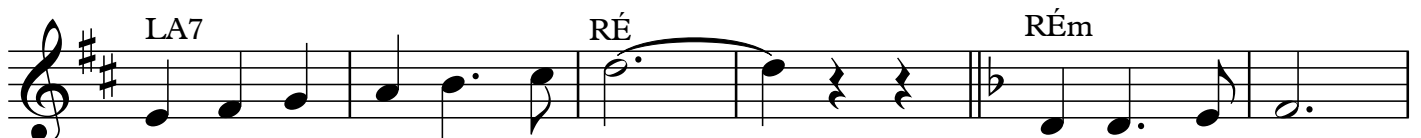
MIm

RÉ



mons les chan - ter _____ É - dith est là dans nos mé - moir's
à te - nir bon _____ Cer-tains ar - tist's ont u - ne vie
vaient du ta - lent _____ Bra - vo É - dith on pens' à toi

COUPLETS



Pour nous ell' est u - ne star _____
Qui han - te sou-vent leurs nuits _____
Ces not's on te les en - voie _____

FIN

1. Ell' est née dans
2. Sor-tant a - lors

LA7



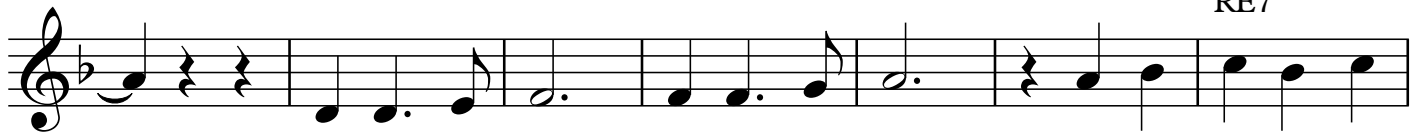
la ca - pi - tal' Et de - vint vit' un' en - fant d'la ball' Sa mèr' é -
de nos fron - tièr's La Môm' s'en al - la pour l'A - mé - riqu' De ce - la

RÉm



tait u - ne chan - teus' Son père' un homm' aux pi - rouett's fa - meus'__
ell' en é - tait fièr' Ell' chan - ta dans des sall's fé - é - riqu's__

RÉ7



— É - dith fut un jour re - mar - quée Ob - tint a - lors ses
— En re - ve - nant à l'O - lym - pia Non loin de son vieux

SOLm

RÉm



pre miers suc - cès Ell' s'en - ga - gea dans ce mé - tier Qui al -
Mé - nil - mon - tant Ell' dé - mon - tra a - lors pour - quoi Ses chan -

SOLm

SIb

LA7

SOLm

LA7

0.....



lèg' le poids de vos re - grets_____ Instrumental Quand ses
sons tra - ver - se - raient le temps_____ Ell' ré -

Contacts

Alain REGNAULT - 21, Avenue de Normandie - 89000 SAINT-GEORGES-SUR-BAULCHE
Tél. : 03.86.46.36.78 ou 06.71.20.05.87 - Email : alain.regnault89000@orange.fr

Christophe TRÉMERAY - Bussy - 71550 ANOST
Tél. : 03.85.82.78.49 ou 06.69.59.53.71 - Email : c.tremeray.bussy@wanadoo.fr