



Bernard Dewagtere

France, SIN LE NOBLE

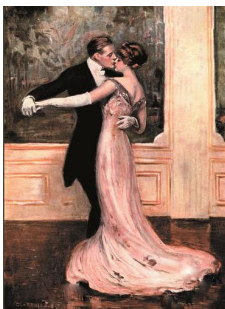
Valse de l'adieu (Op. 69, No. 1) Chopin, Frédéric

A propos de l'artiste

Docteur en musicologie, chef d'orchestre et compositeur.
Compositions et arrangements de toutes époques, dans tous les styles ou genres musicaux et pour n'importe quelles formations instrumentales ou vocales.

Qualification : Docteur en Musicologie
Sociétaire : SACEM - Code IPI artiste : 342990
Page artiste : https://www.free-scores.com/partitions_gratuites_bernard-dewagtere.htm

A propos de la pièce



Titre : Valse de l'adieu
[Op. 69, No. 1]
Compositeur : Chopin, Frédéric
Arrangeur : Dewagtere, Bernard
Droit d'auteur : Copyright © Dewagtere, Bernard
Instrumentation : Saxophone soprano et Piano
Style : Romantique
Commentaire : La valse en la bémol majeur, op. 69, n ° 1, est aussi appelée ?La valse aux adieux? ou ?Valse de l'adieu?. La valse a été écrite comme une pièce d'adieu à Maria Wodzinska. Cette copie, sous la dédicace de « à Mlle Marie », lui fut remise à Dresde en Septembre 1835.

Bernard Dewagtere sur [free-scores.com](https://www.free-scores.com)

LICENCE

Cette partition nécessite une autorisation :
- pour les représentations publiques
- pour l'utilisation par les professeurs

S'acquies de cette licence sur :

<https://www.free-scores.com/licence-partition.php?partition=42378>



- écouter l'audio
- partager votre interprétation
- commenter la partition
- s'acquies de la licence
- contacter l'artiste

Interdiction de diffusion sur d'autres sites Web.

Farewell Waltz

Op. 69, No. 1

F. Chopin (1835)

Transc. : Bernard Dewagtere

Lento

Soprano
Saxophone

Musical score for Soprano Saxophone and Piano, measures 1-7. The Soprano Saxophone part begins with a melodic line marked *mp* and *con espressione*, featuring a triplet of eighth notes. The Piano accompaniment consists of chords in the right hand and a bass line in the left hand, marked *p*. Dynamics include *cresc.* and *mp*. Performance markings include accents and slurs.

Sop. Sax.

Musical score for Soprano Saxophone and Piano, measures 8-13. The Soprano Saxophone part continues with a melodic line marked *mf* and *con grazia*, featuring a quintuplet of eighth notes. The Piano accompaniment continues with chords and a bass line, marked *mp* and *p*. Dynamics include *mf*, *mp*, and *p*. Performance markings include accents and slurs.

Sop. Sax.

Musical score for Soprano Saxophone and Piano, measures 14-19. The Soprano Saxophone part continues with a melodic line marked *mp* and *riten.*, featuring a triplet of eighth notes. The Piano accompaniment continues with chords and a bass line, marked *cresc.* and *a tempo*. Dynamics include *mp* and *cresc.*. Performance markings include accents and slurs.

Farewell Waltz

21

Sop. Sax.

21

Pno

cresc. *mf* *mp*

28

Sop. Sax.

28

Pno

mp *mp* *cresc.*

33

Sop. Sax.

33

Pno

con anima

mf *mp* *cresc.*

39

Sop. Sax.

39

Pno

dolor scherzando

p *pp*

Farewell Waltz

Sop. Sax. 45 *cresc.* *3* *3* *riten. a tempo* *3* *con forza*

Pno 45 *cresc.* *3* *con forza*

Sop. Sax. 52 *cresc.* *3* *poco marcato* *f* *con grazia* *mp*

Pno 52 *mf* *p*

Sop. Sax. 59 *mf* *13* *mp* *mp*

Pno 59 *cresc.* *p*

Sop. Sax. 65 *1.* *2.* *3.* *dolce* *mf* *mp* *3.*

Pno 65 *1.* *2.* *ten.* *ten.* *ten.* *p*

Farewell Waltz

4
73

Sop. Sax.

p

73

Pno

pp

ten.

81

Sop. Sax.

mf

poco a poco

cresc.

81

Pno

mp

poco a poco

cresc.

ten.

89

Sop. Sax.

sf

mp

dolce

89

Pno

p

ten.

97

Sop. Sax.

mp

poco a poco

cresc.

97

Pno

p

poco a poco

cresc.

ten.

Farewell Waltz

Sop. Sax. 105 *sf* *mp* *dolce* 3 3 3

Pno 105 *sf* *p* *ten.* *ten.* *ten.*

Sop. Sax. 113 3 *mp* *a tempo* *con forza* *cresc.* 3

Pno 113 *ten.* *con forza*

Sop. Sax. 121 *poco marcato* *con grazia* *f* *mp* 12

Pno 121 *mf* *p*

Sop. Sax. 127 3 *mp* *dolor* *riten.* 3

Pno 127 *p* *pp*