



# Bernard Dewagtere

France, SIN LE NOBLE

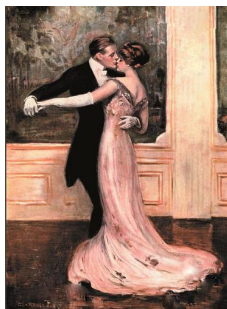
## Valse de l'adieu (Op. 69, No. 1) Chopin, Frédéric

### A propos de l'artiste

Docteur en musicologie, chef d'orchestre et compositeur.  
Compositions et arrangements de toutes époques, dans tous les styles ou genres musicaux et pour n'importe quelles formations instrumentales ou vocales.

**Qualification :** Docteur en Musicologie  
**Sociétaire :** SACEM - Code IPI artiste : 342990  
**Page artiste :** [https://www.free-scores.com/partitions\\_gratuites\\_bernard-dewagtere.htm](https://www.free-scores.com/partitions_gratuites_bernard-dewagtere.htm)

### A propos de la pièce



**Titre :** Valse de l'adieu  
[Op. 69, No. 1]  
**Compositeur :** Chopin, Frédéric  
**Arrangeur :** Dewagtere, Bernard  
**Droit d'auteur :** Copyright © Dewagtere, Bernard  
**Instrumentation :** Hautbois, Piano (clavier)  
**Style :** Romantique  
**Commentaire :** La valse en la bémol majeur, op. 69, n ° 1, est aussi appelée ?La valse aux adieux? ou ?Valse de l'adieu?. La valse a été écrite comme une pièce d'adieu à Maria Wodzinska. Cette copie, sous la dédicace de « à Mlle Marie », lui fut remise à Dresde en Septembre 1835.

### Bernard Dewagtere sur [free-scores.com](https://www.free-scores.com)

#### LICENCE

Cette partition nécessite une autorisation :  
- pour les représentations publiques  
- pour l'utilisation par les professeurs

**S'acquies de cette licence sur :**

<https://www.free-scores.com/licence-partition.php?partition=42248>



- écouter l'audio
- partager votre interprétation
- commenter la partition
- s'acquies de la licence
- contacter l'artiste

Interdiction de diffusion sur d'autres sites Web.

# Farewell Waltz

Op. 69, No. 1

F. Chopin (1835)

Transc. : Bernard Dewagtere

Lento

Oboe: *mp* *con espressione* *cresc.*

Piano: *p* *cresc.*

Measures 1-7. Oboe part features a melodic line with a triplet of eighth notes in measure 3 and another triplet in measure 5. Piano accompaniment consists of chords in the right hand and a bass line with a long note in the left hand.

Ob.: *mf* *poco marcato* *con grazia* *mp*

Pno: *mp* *p*

Measures 8-13. Oboe part continues with a melodic line, including a quintuplet in measure 10 and a triplet in measure 11. Piano accompaniment features chords in the right hand and a bass line with a long note in the left hand.

Ob.: *mp* *mp* *riten.* *a tempo*

Pno: *cresc.*

Measures 14-18. Oboe part features a triplet in measure 14, a triplet in measure 15, and a triplet in measure 17. Piano accompaniment includes chords in the right hand and a bass line with a long note in the left hand.

Farewell Waltz

21

Ob. *cresc.* *mf* *mp*

Pno *cresc.* *mp* *p*

28

Ob. *mp* *mp*

Pno *cresc.*

33

Ob. *con anima* *mf* *cresc.*

Pno *mp* *cresc.*

39

Ob. *dolor scherzando* *p*

Pno *pp*

Farewell Waltz

45

Ob. *3 cresc.* *3* *riten. a tempo* *3 con forza*

Pno *cresc.* *con forza*

51

Ob. *cresc.* *f* *poco marcato*

Pno *mf*

58

Ob. *con grazia* *mp* *mf* *13* *mp*

Pno *p* *cresc.*

64

Ob. *mp* *mf* *mp* *dolce* *3* *3*

Pno *p* *ten.* *ten.*

Farewell Waltz

4  
71

Ob. *p*

Pno *ten. pp*

79

Ob. *mf* *poco a poco*

Pno *ten. mp* *poco a poco*

87

Ob. *cresc.* *sf* *mp* *dolce*

Pno *cresc.* *sf* *p* *ten.* *ten.*

95

Ob. *mp* *poco a poco*

Pno *ten. p* *poco a poco*

Farewell Waltz

Ob. 103 *cresc.* *sf* *mp* *dolce* 3 3

Pno 103 *cresc.* *sf* *p* *ten.* *ten.*

Ob. 111 3 3 *a tempo* *mp* *con forza*

Pno 111 *ten.* *ten.* *con forza*

Ob. 119 *cresc.* *f* *mp* *poco marcato* *con grazia*

Pno 119 *mf* *p*

Ob. 125 12 *mp* *dolor* *riten.* 3

Pno 125 *p* *pp*