



Bernard Dewagtere

France, SIN LE NOBLE

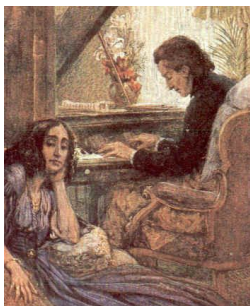
Prelude N° 4 en Mi mineur (op. 28) - Largo (Suffocation) Chopin, Frédéric

A propos de l'artiste

Docteur en musicologie, chef d'orchestre et compositeur.
Compositions et arrangements de toutes époques, dans tous les styles ou genres musicaux et pour n'importe quelles formations instrumentales ou vocales.

Qualification : Docteur en Musicologie
Sociétaire : SACEM - Code IPI artiste : 342990
Page artiste : https://www.free-scores.com/partitions_gratuites_bernard-dewagtere.htm

A propos de la pièce



Titre : Prelude N° 4 en Mi mineur (op. 28) - Largo [Suffocation]
Compositeur : Chopin, Frédéric
Arrangeur : Dewagtere, Bernard
Droit d'auteur : Copyright © Dewagtere, Bernard
Instrumentation : Trombone ou tuba ou euphonium
Style : Romantique
Commentaire : Chopin a écrit l'Op. 28 entre 1835 et 1839, en partie à Valldemossa, à Majorque, où le compositeur a passé l'hiver de 1838-39 et où il s'était enfui avec George Sand et ses enfants pour échapper à l'humidité de Paris. Le prélude No 4 Suffocation est l'une des pièces les plus célèbres que Chopin ait écrit. Il fut joué à ses obsèques, avec sa lente mélodie dans la main droite et les accords répétés de la main gauche (Source ... (la suite en ligne))

Bernard Dewagtere sur [free-scores.com](https://www.free-scores.com)

LICENCE

Cette partition nécessite une autorisation :
- pour les représentations publiques
- pour l'utilisation par les professeurs

S'acquies de cette licence sur :

<https://www.free-scores.com/licence-partition.php?partition=40244>



- écouter l'audio
- partager votre interprétation
- commenter la partition
- s'acquies de la licence
- contacter l'artiste

Interdiction de diffusion sur d'autres sites Web.

Prelude No 4 in E minor (op. 28) - Largo

Suffocation

F. Chopin (1839)

Transc. : Bernard Dewagtere

Largo *legato*

Trombone
or Tuba
or Euphonium

mf *espress.*

A m/C D m/B B dim 9fr.

Piano

mp *legato*

3

D^bm/B^b 4fr. G m/B^b 3fr. A 7/B^b A7 A m7 D 7/A F/A B dim/A 9fr.

Pno

6

G[#]dim 6fr. G m7 E dim/G 2fr.

Pno

9

FM7 D m/F F D m7/E E7 D m7/E E7 D m7/E

Pno

12

E7 A m/C D m/B D^bm/B^b

Pno

15

G m/B^b A7 D7/A D[#]m/F[#] D m/F E9 E/C A m/C

Pno

Red.



18

dim. *mf*

D m/B E D m/F E D m/F A m/E E E7

Pno *mp*

ped. *

21

dim.

F/A A dim D m7/A B dim/E A/E A m/E A dim/E^b

Pno *dim.*

24

p *smorz.*

A m/E E A m

Pno *pp* *smorz.*