



Bernard Dewagtere

France, SIN LE NOBLE

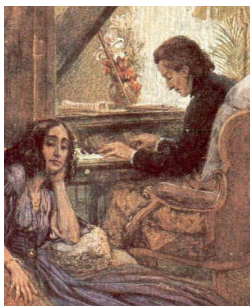
Prelude N° 4 en Mi mineur (op. 28) - Largo (Suffocation) Chopin, Frédéric

A propos de l'artiste

Docteur en musicologie, chef d'orchestre et compositeur.
Compositions et arrangements de toutes époques, dans tous les styles ou genres musicaux et pour n'importe quelles formations instrumentales ou vocales.

Qualification : Docteur en Musicologie
Sociétaire : SACEM - Code IPI artiste : 342990
Page artiste : https://www.free-scores.com/partitions_gratuites_bernard-dewagtere.htm

A propos de la pièce



Titre : Prelude N° 4 en Mi mineur (op. 28) - Largo [Suffocation]
Compositeur : Chopin, Frédéric
Arrangeur : Dewagtere, Bernard
Droit d'auteur : Copyright © Dewagtere, Bernard
Instrumentation : Violon seul
Style : Romantique
Commentaire : Chopin a écrit l'Op. 28 entre 1835 et 1839, en partie à Valldemossa, à Majorque, où le compositeur a passé l'hiver de 1838-39 et où il s'était enfui avec George Sand et ses enfants pour échapper à l'humidité de Paris. Le prélude No 4 Suffocation est l'une des pièces les plus célèbres que Chopin ait écrit. Il fut joué à ses obsèques, avec sa lente mélodie dans la main droite et les accords répétés de la main gauche (Source ... (la suite en ligne))

Bernard Dewagtere sur [free-scores.com](https://www.free-scores.com)

LICENCE

Cette partition nécessite une autorisation :
- pour les représentations publiques
- pour l'utilisation par les professeurs

S'acquies de cette licence sur :

<https://www.free-scores.com/licence-partition.php?partition=40198>



- écouter l'audio
- partager votre interprétation
- commenter la partition
- s'acquies de la licence
- contacter l'artiste

Interdiction de diffusion sur d'autres sites Web.

Prelude No 4 in E minor (op. 28) - Largo

Suffocation

F. Chopin (1839)

Transc. : Bernard Dewagtere

Largo

Violin

Measures 1-3 of the violin part. Measure 1 starts with a half note G4, followed by a quarter note A4, and a quarter note B4. Measure 2 contains a half note C5, and measure 3 contains a half note D5. The dynamics are *mf* and *espress.*, and the articulation is *legato*.

Measures 4-7 of the violin part. Measure 4 contains a half note E5, measure 5 a half note F5, measure 6 a half note G5, and measure 7 a half note A5. The notes are connected by a slur.

Measures 8-11 of the violin part. Measure 8 contains a half note B5, measure 9 a half note C6, measure 10 a half note D6, and measure 11 a half note E6. The notes are connected by a slur.

Measures 12-15 of the violin part. Measure 12 contains a half note F6, measure 13 a half note G6, measure 14 a half note A6, and measure 15 a half note B6. The notes are connected by a slur.

Measures 16-19 of the violin part. Measure 16 contains a half note C7, measure 17 a half note D7, measure 18 a half note E7, and measure 19 a half note F7. The notes are connected by a slur. Dynamics include *f*, *dim.*, and *mf*.

Measures 20-22 of the violin part. Measure 20 contains a half note G7, measure 21 a half note A7, and measure 22 a half note B7. The notes are connected by a slur.

Measures 23-25 of the violin part. Measure 23 contains a half note C8, measure 24 a half note D8, and measure 25 a half note E8. The notes are connected by a slur. Dynamics include *p* and *smorz.*