



# Bernard Dewagtere

France, SIN LE NOBLE

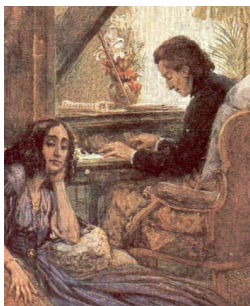
## Etude op. 10 No3 - Tema (Tristesse) Chopin, Frédéric

### A propos de l'artiste

Docteur en musicologie, chef d'orchestre et compositeur.  
Compositions et arrangements de toutes époques, dans tous les styles ou genres musicaux et pour n'importe quelles formations instrumentales ou vocales.

**Qualification :** Docteur en Musicologie  
**Sociétaire :** SACEM - Code IPI artiste : 342990  
**Page artiste :** [https://www.free-scores.com/partitions\\_gratuites\\_bernard-dewagtere.htm](https://www.free-scores.com/partitions_gratuites_bernard-dewagtere.htm)

### A propos de la pièce



**Titre :** Etude op. 10 No3 - Tema [Tristesse]  
**Compositeur :** Chopin, Frédéric  
**Arrangeur :** Dewagtere, Bernard  
**Droit d'auteur :** Copyright © Dewagtere, Bernard  
**Instrumentation :** Cor (Fa), piano ou orgue ou guitare  
**Style :** Romantique  
**Commentaire :** De toute ma vie, je n'ai plus jamais été en mesure de trouver une aussi belle mélodie - Chopin, à propos de l'Opus 10, N° 3

### Bernard Dewagtere sur [free-scores.com](https://www.free-scores.com)

#### LICENCE

Cette partition nécessite une autorisation :

- pour les représentations publiques
- pour l'utilisation par les professeurs

**S'acquitter de cette licence sur :**

<https://www.free-scores.com/licence-partition.php?partition=37509>



- écouter l'audio
- partager votre interprétation
- commenter la partition
- s'acquitter de la licence
- contacter l'artiste

Interdiction de diffusion sur d'autres sites Web.

# Etude op. 10 No3 – Tema

## Tristesse

F. Chopin (1829)

Transc. : Bernard Dewagtere

Cor en Fa

*mf* F C7 F C7 F C7

Piano

*mp*

Cor

6 *stretto* *ritenuto*

F F7 B<sup>b</sup> C7 G7 C

Pno

6 *stretto* *ritenuto*

Cor

10 F C7 F C7 F C7

Pno

10

Etude op. 10 No3 – Tema

2  
14

Cor

*stretto*

F 8fr. F7 B $\flat$  6fr. A 5fr. D m

Pno

17

Cor

*ritenuto* **f** *dim.*

G7/D G7/D $\flat$  F/C 8fr. C 3fr. D m A m B $\flat$  6fr.

Pno

*ritenuto* **mf** *dim.*

21

Cor

*rallent.* **p e smorz.**

F 8fr. B $\flat$  m F 8fr. B $\flat$  m F 8fr.

Pno

*rallent.* **pp e smorz.**