



Bernard Dewagtere

France, SIN LE NOBLE

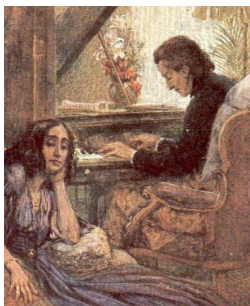
Etude op. 10 No3 - Tema (Tristesse) Chopin, Frédéric

A propos de l'artiste

Docteur en musicologie, chef d'orchestre et compositeur.
Compositions et arrangements de toutes époques, dans tous les styles ou genres musicaux et pour n'importe quelles formations instrumentales ou vocales.

Qualification : Docteur en Musicologie
Sociétaire : SACEM - Code IPI artiste : 342990
Page artiste : https://www.free-scores.com/partitions_gratuites_bernard-dewagtere.htm

A propos de la pièce



Titre : Etude op. 10 No3 - Tema [Tristesse]
Compositeur : Chopin, Frédéric
Arrangeur : Dewagtere, Bernard
Droit d'auteur : Copyright © Dewagtere, Bernard
Instrumentation : Guitar (Melodie, accords et tablature), piano
Style : Romantique
Commentaire : « De toute ma vie, je n'ai plus jamais été en mesure de trouver une aussi belle mélodie » - Chopin, à propos de l'Opus 10, N° 3

Bernard Dewagtere sur [free-scores.com](https://www.free-scores.com)

LICENCE

Cette partition nécessite une autorisation :

- pour les représentations publiques
- pour l'utilisation par les professeurs

S'acquitter de cette licence sur :

<https://www.free-scores.com/licence-partition.php?partition=40492>



- écouter l'audio
- partager votre interprétation
- commenter la partition
- s'acquitter de la licence
- contacter l'artiste

Interdiction de diffusion sur d'autres sites Web.

Etude op. 10 No3 – Tema

Tristesse

F. Chopin (1829)

Transc. : Bernard Dewagtere

Guitare

Piano

mf

mp

stretto

Guit.

Pno

ritenuto

ritenuto

The score is divided into three systems. The first system (measures 1-4) features a guitar melody starting on a half note G4, followed by eighth notes. The piano accompaniment consists of a steady eighth-note pattern in the right hand and a similar pattern in the left hand. The second system (measures 5-8) is marked *stretto* and features a more active guitar melody with sixteenth notes. The piano accompaniment continues with eighth notes. The third system (measures 9-12) is marked *ritenuto* and features a slower guitar melody with a half note G4. The piano accompaniment also slows down. Chord diagrams for E, B7, E7, A, and F#7 are provided for the guitar part.

Etude op. 10 No3 – Tema

stretto

13

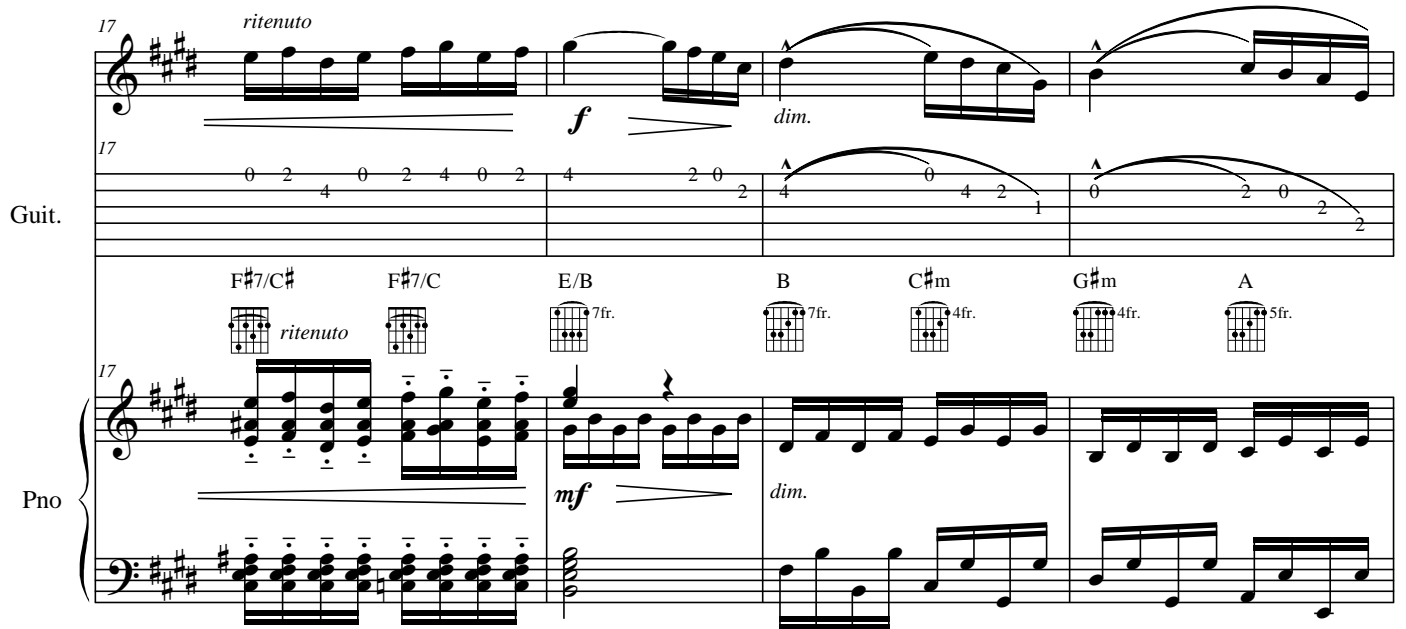


Guit.

Pno

17

ritenuto

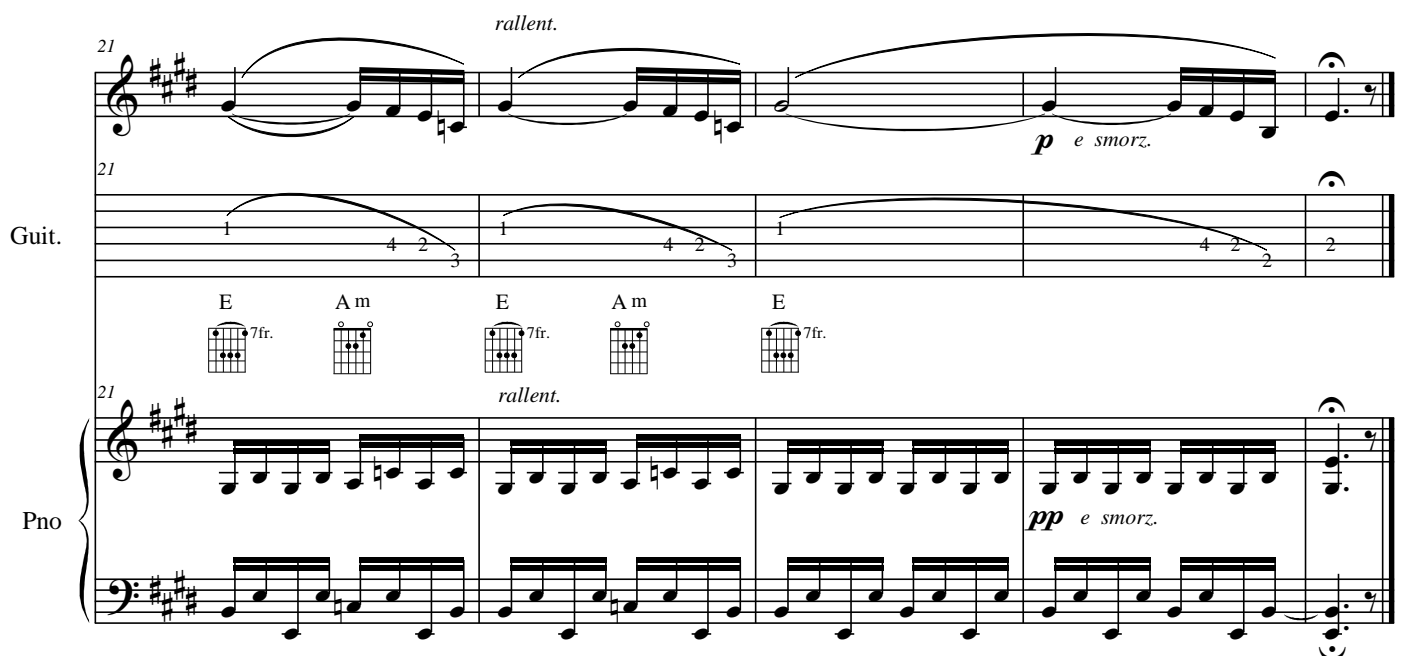


Guit.

Pno

21

rallent.



Guit.

Pno