



# Thierry Chauve

France, Chaulgnes

## Délire

### A propos de l'artiste

J'ai étudié la guitare, le piano, le chant et le violon dans diverses écoles de musique, le solfège au conservatoire et l'écriture musicale à l'université de musique.

**Qualification :** Bac B. Bac S. Licence 3<sup>è</sup> année de philosophie. Licence 3<sup>è</sup> année de musique. BTS informatique industrielle. Solfège, fin études au Conservatoire. 25 certificats universitaires musique, commerce, économie, sciences, langues, philosophie. CAPES de mathématiques.

**Page artiste :** [https://www.free-scores.com/partitions\\_gratuites\\_thierry-chauve.htm](https://www.free-scores.com/partitions_gratuites_thierry-chauve.htm)

### A propos de la pièce



**Titre :** Délire  
**Compositeur :** Chauve, Thierry  
**Arrangeur :** Chauve, Thierry  
**Droit d'auteur :** Thierry Chauve © All rights reserved  
**Editeur :** Chauve, Thierry  
**Instrumentation :** Choeur 4 voix  
**Style :** Soul - Rap - Hip Hop

### Thierry Chauve sur [free-scores.com](https://www.free-scores.com)

#### LICENCE

Cette partition nécessite une autorisation :

- pour les représentations publiques
- pour l'utilisation par les professeurs

**S'acquitter de cette licence sur :**

<https://www.free-scores.com/licence-partition.php?partition=93787>



- écouter l'audio
- partager votre interprétation
- commenter la partition
- s'acquitter de la licence
- contacter l'artiste

# Délire

Paroles et musique de Thierry Chauve

Batterie, percussion, voix : ad lib

Voix 1



Ah qu'il est né, qu'il est né le bé-bé      Ah qu'elle est louche, qu'elle est lou-che la couche



Ah qu'il estrond, qu'il estrond le ba-ron      Ah qu'elle est bonne, qu'elle est bon-ne Si-mone



Ah qu'il est frêle, qu'il est frê-le Rom-mel      Ah qu'il est drôle qu'il est drô-le De Gaulle



Ah qu'elle est chère, qu'elle est chère la mer      Ah qu'elle est douce, qu'elle est dou-ce la mousse



Ah qu'elle est tache, qu'elle est tache la pis - tache



Ah qu'elle est nulle, qu'elle est nul - le la bulle



Ah qu'elle est fine, qu'elle est fi - ne la mine



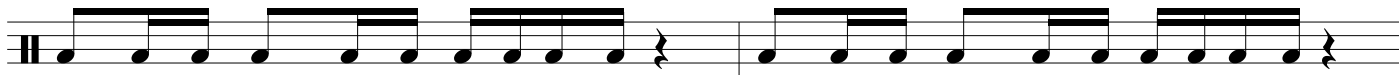
Ah qu'elle est cruche, qu'elle est cru-che la ruche      Ah qu'il est chic, qu'il est chic Lu-do - vic

14



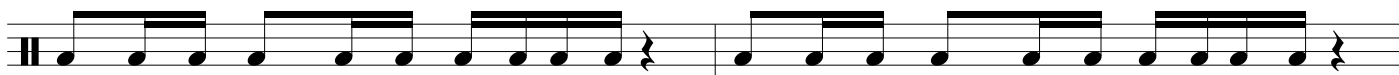
Ah qu'il est raide, qu'il est rai - de Ka - ced

15



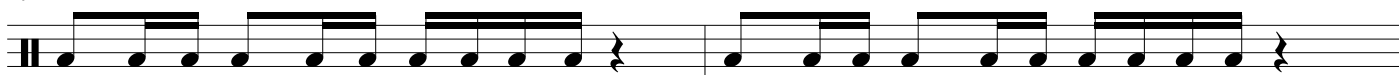
Ah qu'elle est rousse, qu'elle est rous-se la brousse Ah qu'elle est brune, qu'elle est bru-ne la prune

17



Ah qu'elle est bonne, qu'elle est bonne la pa-trone Ah qu'elle est bourge, qu'elle est bour-ge la courge

19



Ah c'est du rap, c'est du rap qui te frappe Ah c'est la muse, c'est la muse qui t'a-muse

21



Ah qu'il est né, qu'il est né le bé - bé Ah qu'elle est louche, qu'elle est lou - che la couche

23



Ah qu'il est né, qu'il est né le bé - bé Ah qu'elle est louche, qu'elle est lou - che la couche