



Thierry Chauve

France, Chaulgnes

Elégie 13

A propos de l'artiste

J'ai étudié la guitare, le piano, le chant et le violon dans diverses écoles de musique, le solfège au conservatoire et l'écriture musicale à l'université de musique.

Qualification : Bac B. Bac S. Licence 3^è année de philosophie. Licence 3^è année de musique. BTS informatique industrielle. Solfège, fin études au Conservatoire. 25 certificats universitaires musique, commerce, économie, sciences, langues, philosophie. CAPES de mathématiques.

Page artiste : https://www.free-scores.com/partitions_gratuites_thierry-chauve.htm

A propos de la pièce



Titre : Elégie 13
Compositeur : Chauve, Thierry
Arrangeur : Chauve, Thierry
Droit d'auteur : Thierry Chauve © All rights reserved
Editeur : Chauve, Thierry
Instrumentation : Voix et Orchestre
Style : Chanson

Thierry Chauve sur [free-scores.com](https://www.free-scores.com)

LICENCE

Cette partition nécessite une autorisation :

- pour les représentations publiques
- pour l'utilisation par les professeurs

S'acquitter de cette licence sur :

<https://www.free-scores.com/licence-partition.php?partition=98269>



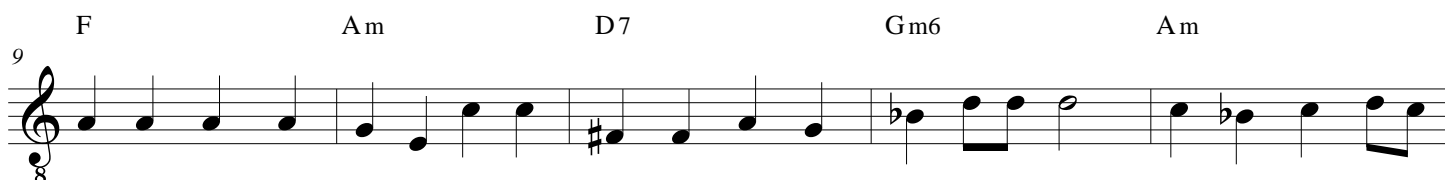
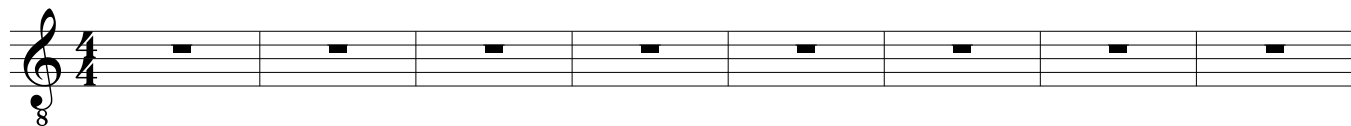
- écouter l'audio
- partager votre interprétation
- commenter la partition
- s'acquitter de la licence
- contacter l'artiste

Elégie 13

Texte de Evariste de Parny
Musique de Thierry Chauve

Chant

F Am B \flat C Am Dm B \flat C7



Il est temps, mon E - lé - o - nore De mettre un terme à nos er-reurs ; Il est temps d'ar-rê-



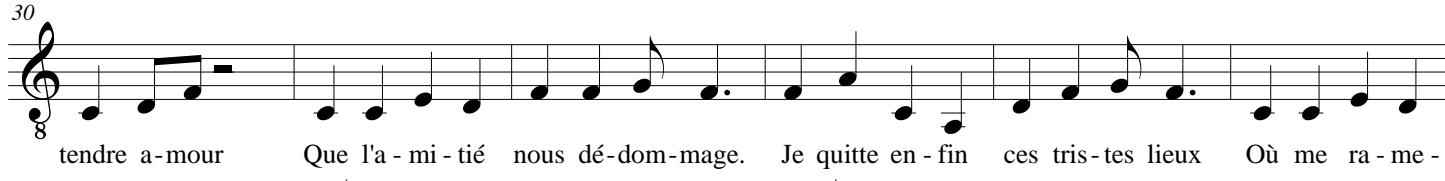
ter les pleurs Que l'a-mour nous dé-robe en-core. Il dis-pa-raît l'â - ge si doux, L'â - ge bril-lant



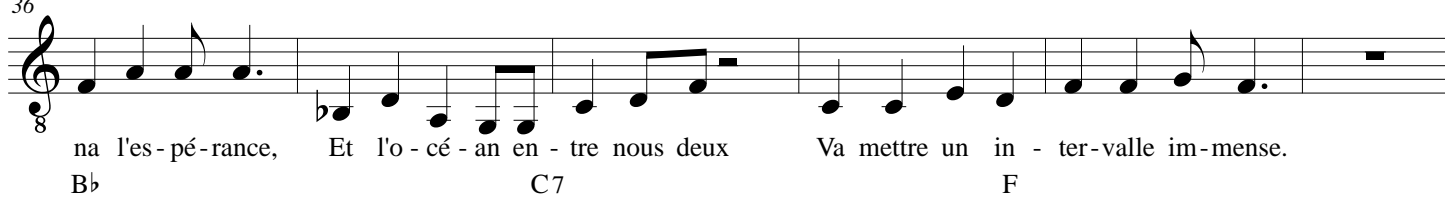
de la fo - lie ; Lors - que tout change au - tour de nous, Chan-geons, ô mon u-nique a-mie !



D'un bon - heur qui fuit sans re-tour Ces-sons de rap - pel - ler l'i - mage ; Et des per - tes du



tendre a-mour Que l'a - mi - tié nous dé-dom-mage. Je quitte en - fin ces tris-tes lieux Où me ra - me -



na l'es-pé-rance, Et l'o - cé - an en - tre nous deux Va mettre un in - ter-va - lle im-mense.

