



# Thierry Chauve

France, Chaulgnes

## Réalité

### A propos de l'artiste

J'ai étudié la guitare, le piano, le chant et le violon dans diverses écoles de musique, le solfège au conservatoire et l'écriture musicale à l'université de musique.

**Qualification :** Bac B. Bac S. Licence 3<sup>è</sup> année de philosophie. Licence 3<sup>è</sup> année de musique. BTS informatique industrielle. Solfège, fin études au Conservatoire. 25 certificats universitaires musique, commerce, économie, sciences, langues, philosophie. CAPES de mathématiques.

**Page artiste :** [https://www.free-scores.com/partitions\\_gratuites\\_thierry-chauve.htm](https://www.free-scores.com/partitions_gratuites_thierry-chauve.htm)

### A propos de la pièce



**Titre :** Réalité  
**Compositeur :** Chauve, Thierry  
**Arrangeur :** Chauve, Thierry  
**Droit d'auteur :** Thierry Chauve © All rights reserved  
**Editeur :** Chauve, Thierry  
**Instrumentation :** Voix et Orchestre  
**Style :** Chanson

### Thierry Chauve sur [free-scores.com](https://www.free-scores.com)

#### LICENCE

Cette partition nécessite une autorisation :

- pour les représentations publiques
- pour l'utilisation par les professeurs

**S'acquitter de cette licence sur :**

<https://www.free-scores.com/licence-partition.php?partition=78486>



- écouter l'audio
- partager votre interprétation
- commenter la partition
- s'acquitter de la licence
- contacter l'artiste

# Réalité

Texte de Victor Hugo  
Musique de Thierry Chauve

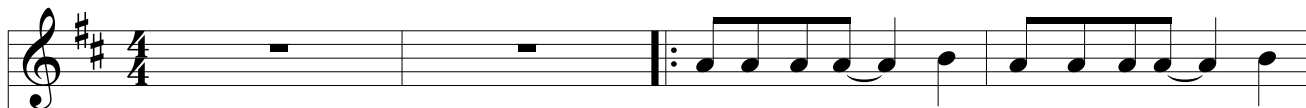
D7M

A7

D7M

B7

Chant



La na-ture est \_\_\_\_\_ par-tout la même, \_\_\_\_\_  
La-val - li - ère \_\_\_\_\_ dans son car-rosse, \_\_\_\_\_

Guitare



5

Em11

A7

D7M

B7



A Go-nes-se comme au Ja-pon. \_\_\_\_\_ Ma-thieu Dom-basle \_\_\_\_\_ est Trip-to - lème ; \_\_\_\_\_  
Pour Lou - is ou pour \_\_\_\_\_ Mars é - pris, \_\_\_\_\_ E - tait tout juste \_\_\_\_\_ aus - si fé - roce \_\_\_\_\_



9

G6

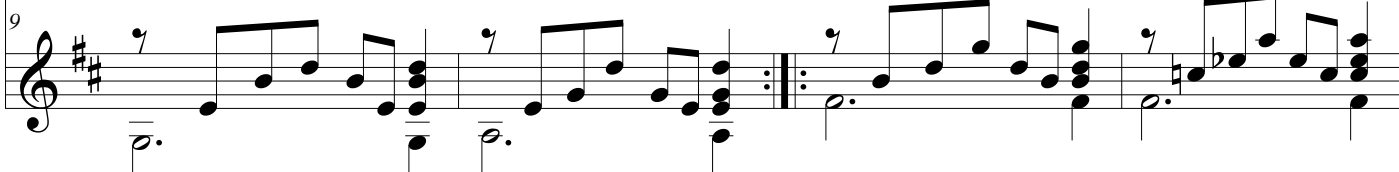
A7sus

G7M

F#dim



U - ne chla-myde \_\_\_\_\_ est un ju - pon. \_\_\_\_\_ O fils et frè-res, \_\_\_\_\_ ô po-ètes, \_\_\_\_\_  
Qu'en son co - quil - la - ge Cy-pris. \_\_\_\_\_ Un ho-quet à Si - lène é - chappe \_\_\_\_\_



13

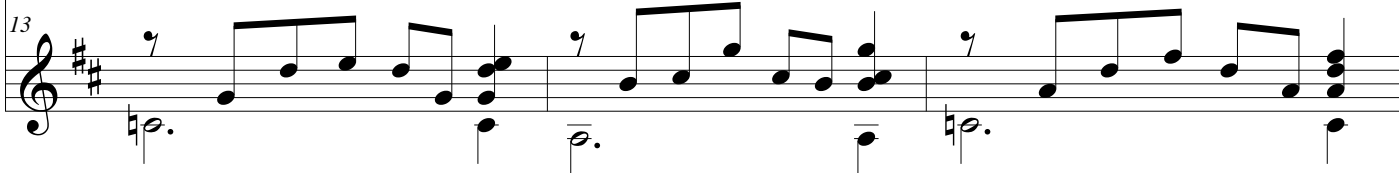
Cadd9

A9

D7



Quand la chose est, \_\_\_\_\_ di - tes le mot. \_\_\_\_\_ So - yez de purs es - prits,  
Par - mi les ro - ses de Poes-tum. \_\_\_\_\_ Quand Ho - race é - ta - le \_\_\_\_\_



16 G C G7+ C7M Dm<sup>6</sup>

et faites. Rien n'est bas quand l'âme est en haut. La vé-ri-té n'a pas  
Pri - ape, Shak-spea - re peut ris - quer Bot-tom

20 G9 C Em7 A7

de bornes. Grâce au grand Pan, dieu bes-tial, Fils, le ré-el

24 D7M G6 Bdim D7M

mon-tre ses cornes Sur le front bleu de l'i-dé-al. La na-ture est  
La-val - li - ère

28 B7 Em11 A7 D7M

par - tout la même, A Go-nes-se comme au Ja-pon. Ma-thieu Dom-basle  
dans son car-rosse, Pour Lou - is ou pour Mars é - pris, E - tait tout juste

The image shows a musical score for the song 'Réalité'. It consists of three systems of music. Each system includes a vocal line (treble clef), a guitar accompaniment line (treble clef), and lyrics. The guitar line features various chords and rhythmic patterns, including a 'y' symbol for a natural harmonium. The key signature is one sharp (F#), and the time signature is 4/4. The lyrics are in French and describe a scene of a car chase and a confrontation.

32      B 7                      G 6                      A 7sus                      G 6

est Trip-to - lème ;      U - ne chla-myde      est un ju - pon.        
aus - si fé - roce      Qu'en son co - quil      -      la - ge Cy - pris.

32

36      D7M

36