



Bernard Dewagtere

France, SIN LE NOBLE

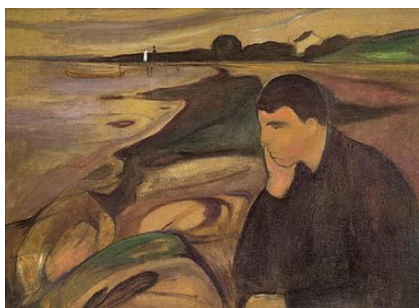
Abendlied (Chant du soir) (Vier Quartette, Op. 92 No3) Brahms, Johannes

A propos de l'artiste

Docteur en musicologie, chef d'orchestre et compositeur.
Compositions et arrangements de toutes époques, dans tous les styles ou genres musicaux et pour n'importe quelles formations instrumentales ou vocales.

Qualification : Docteur en Musicologie
Sociétaire : SACEM - Code IPI artiste : 342990
Page artiste : https://www.free-scores.com/partitions_gratuites_bernard-dewagtere.htm

A propos de la pièce



Titre : Abendlied (Chant du soir)
[Vier Quartette, Op. 92 No3]
Compositeur : Brahms, Johannes
Arrangeur : Dewagtere, Bernard
Droit d'auteur : Copyright © Dewagtere, Bernard
Instrumentation : Choeur SATB, Piano
Style : Romantique
Commentaire : Andante en fa majeur à 4/4 sur un poème de Friedrich Hebbel. Chant paisible où l'accompagnement en accords alternés souligne l'intention de cette sorte d'invitation au sommeil. (Claude Rostand)

Bernard Dewagtere sur [free-scores.com](https://www.free-scores.com)

LICENCE

Cette partition nécessite une autorisation :

- pour les représentations publiques
- pour l'utilisation par les professeurs

S'acquitter de cette licence sur :

<https://www.free-scores.com/licence-partition.php?partition=45533>



- écouter l'audio
- partager votre interprétation
- commenter la partition
- s'acquitter de la licence
- contacter l'artiste

Interdiction de diffusion sur d'autres sites Web.

Abendlied (Evening song)

Vier Quartette, Op. 92 No3

Johannes Brahms (1877/83)

Transc. : Bernard Dewagtere

Andante *p dolce*

Soprano
Fried - lich be - käm - pfen Nacht sich und

Alto
Fried - lich be - käm - pfen Nacht sich und

Ténor
Fried - lich be - käm - pfen Nacht sich und

Basse
Fried - lich be - käm - pfen Nacht sich und

Andante *p dolce*

Piano

6

S
Tag; wie das zu däm - pfen, wie das zu lö - sen ver -

A
Tag; wie das zu däm - pfen, wie das zu lö - sen ver -

T
Tag; wie das zu däm - pfen, wie das zu lö - sen ver -

B
Tag; wie das zu däm - pfen, wie das zu lö - sen ver -

6

Pno

Abendlied (Evening song)

2
11

S mag, zu lö - sen ver - mag!

A mag, zu lö - sen ver - mag!

T mag, zu lö - sen ver - mag!

B mag, zu lö - sen ver - mag! *espress.* Der ____ mich be -

Pno

16

S

A *espress.* Der ____ mich be - drück - te, schläfst du schon, Schmerz? ____ Schläfst du schon, *pp*

T *espress.* Der ____ mich be - drück - te, schläfst du schon, Schmerz? Schläfst du schon, *pp*

B drück - - - te, schläfst du schon, Schmerz? ____ Schläfst du schon, *pp*

Pno

Abendlied (Evening song)

21 *f* *p*

S Was mich be - glück - te, sa - ge, was wars doch,

A Schmerz? Was mich be - glück - te, sa - ge, was wars doch,

T Schmerz? Was mich be - glück - te, sa - ge, was wars doch,

B Schmerz? Was mich be - glück - te, sa - ge, was wars doch,

Pno

26 *p*

S mein Herz? Freu - de wie Kum - mer,

A mein Herz? Freu - de wie Kum - mer,

T mein Herz? Freu - de wie Kum - mer,

B mein Herz? Freu - de wie Kum - mer,

Pno

Abendlied (Evening song)

4
31

S
fühl — ich zer - rann, a - ber den Schlum - mer führ - ten sie

A
fühl — ich zer - rann, a - ber den Schlum - mer führ - ten sie

T
fühl ich zer - rann, a - ber den Schlum - mer führ - ten sie

B
fühl — ich zer - rann, a - ber den Schlum - mer führ - ten sie

Pno

36

S
lei - - - - se her - an. Und — im Ent - schwe - ben,

A
lei - - - - se her - an. Und im Ent - schwe - ben,

T
lei - - - - se her - an. Und im — Ent - schwe - ben,

B
lei - - - - se her - an. Und im Ent - schwe - ben,

Pno

Abendlied (Evening song)

41

S *p dolce* *dim. sempre*
 im - mer em - por, kommt mir das Le - ben ganz

A *p dolce* *dim. sempre*
 im - mer em - por, kommt mir das Le - ben ganz

T *p dolce* *dim. sempre*
 im - mer em - por, kommt mir das Le - ben ganz

B *p dolce* *dim. sempre*
 im - mer em - por, kommt mir das Le - ben ganz

Pno *p dolce*

46

S *sempre più p*
 wie ein Schlum - - - mer - lied vor, kommt mir das

A *sempre più p*
 wie ein Schlum - - - mer - lied vor, kommt mir das

T *sempre più p*
 wie ein Schlum - - - mer - lied vor, kommt mir das

B *sempre più p*
 wie ein Schlum - - - mer - lied vor, kommt mir das

Pno *p*

Abendlied (Evening song)

6
51

S
Le - ben ganz — wie — ein Schlum - - - mer - lied

A
Le - ben ganz wie ein Schlum - - - mer - lied

T
Le - ben — ganz — wie — ein Schlum - - - mer - lied —

B
Le - ben ganz wie ein Schlum - - - mer - lied

Pno

56

S
vor.

A
vor.

T
8
vor.

B
vor.

Pno

p