



# Bernard Dewagtere

France, SIN LE NOBLE

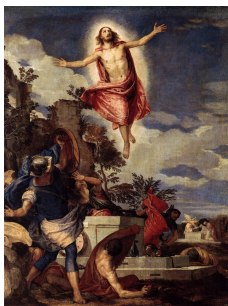
## Jubilate Deo Bouznac, Guillaume

### A propos de l'artiste

Docteur en musicologie, chef d'orchestre et compositeur.  
Compositions et arrangements de toutes époques, dans tous les styles ou genres musicaux et pour n'importe quelles formations instrumentales ou vocales.

**Qualification :** Docteur en Musicologie  
**Sociétaire :** SACEM - Code IPI artiste : 342990  
**Page artiste :** [https://www.free-scores.com/partitions\\_gratuites\\_bernard-dewagtere.htm](https://www.free-scores.com/partitions_gratuites_bernard-dewagtere.htm)

### A propos de la pièce



**Titre :** Jubilate Deo  
**Compositeur :** Bouznac, Guillaume  
**Arrangeur :** Dewagtere, Bernard  
**Droit d'auteur :** Copyright © Bernard Dewagtere  
**Editeur :** Dewagtere, Bernard  
**Instrumentation :** Choeur SAATB a cappella  
**Style :** Baroque

### Bernard Dewagtere sur [free-scores.com](https://www.free-scores.com)

#### LICENCE

Cette partition nécessite une autorisation :  
- pour les représentations publiques  
- pour l'utilisation par les professeurs

**S'acquies de cette licence sur :**  
<https://www.free-scores.com/licence?p=a5dMBpsiyb>



- écouter l'audio
- partager votre interprétation
- commenter la partition
- s'acquies de la licence
- contacter l'artiste

Interdiction de diffusion sur d'autres sites Web.

# Jubilate Deo

Guillaume Bouzignac (1587-1643)

Transc. : Bernard Dewagtere

Musical score for the first system of 'Jubilate Deo'. It features five vocal parts: Soprano, Alto 1, Alto 2, Ténor, and Basse. The music is in a key with two flats and a common time signature. The lyrics are: om-nis ter - ra Ser - vi - te Do - mi - no in lae - Ju-bi-la-te De - o om-nis ter - ra Ser-vi - te Do - mi - no in lae- om-nis ter - ra ser - vi - te Do - mi-no in lae- om-nis ter - ra Ser-vi - te Do - mi - no Do - mi-no in lae - om-nis ter - ra ser - vi - te Do - mi-no in lae-

Musical score for the second system of 'Jubilate Deo'. It features five vocal parts: Soprano (S), Alto 1 (A 1), Alto 2 (A 2), Ténor (T), and Basse (B). The music is in a key with two flats and a common time signature. The lyrics are: ti - ti - a. Al - le - lu - ja! Al - le - lu - ja! Al-le-lu - ja! Al-le - lu - ti - ti - a. Al - le - lu - ja! Al - le - lu - ja! Al-le-lu - ja! Al - le - lu - ti - ti - a. Al - le - lu - ja! Al - le - lu - ja! Al-le-lu - ja! Al - le - lu - ti - ti - a. Al - le - lu - ja! Al - le - lu - ja! Al - le - lu - ja! Al - le - lu -

Jubilate Deo

2  
13

S  
ja! San-ctum Ju - bi - le ce-le-brat Ec - cle - si -

A 1  
ja! San-ctum Ju - bi - le ce - le - brat Ec - cle - si - a, ce - le - brat Ec - cle - si -

A 2  
ja! San-ctum Ju - bi - le ce-le-brat Ec - cle - si -

T  
ja! San-ctum Ju - bi - le ce-le-brat ec - cle - si -

B  
ja! San-ctum Ju - bi - le ce-le-brat Ec - cle - si -

19

S  
a. om-nis ter - ra Ser - vi - te Do - mi - no in lae - ti - ti -

A 1  
a. Ju-bi-la-te De - o om-nis ter - ra Ser - vi - te Do - mi - no in lae - ti - ti -

A 2  
a. om-nis ter - ra ser - vi - te Do - mi - no in lae - ti - ti -

T  
a. om-nis ter - ra Ser - vi - te Do - mi - no Do - mi - no in lae - ti - ti -

B  
a. om-nis ter - ra ser - vi - te Do - mi - no in lae - ti - ti -

25

S  
a. In-tro-i - te fi - de - les in cons-pec tu e - jus,

A 1  
a. In - tro - i - te fi - de - les in cons-pec tu e - jus,

A 2  
a. In-tro-i - te fi - de - les in cons-pec tu e - jus,

T  
a. In-tro - i - te fi - de - les in cons - pec tu e - jus,

B  
a. In-tro-i - te fi - de - les in cons - pec tu e - jus,

31

S  
su - mi-te pa-nem sanc - tum in ex - ul - ta-ti - o - ne, in ex - ul - ta-ti - o - ne.

A 1  
su - mi - te pa-nem sanc - tum in ex - ul - ta-ti - o - ne, in ex - ul - ta-ti - o - ne.

A 2  
su - mi-te pa-nem sanc - tum in ex - ul - ta-ti - o - ne, in ex - ul - ta-ti - o - ne.

T  
su - mi - te pa-nem sanc - tum in ex - ul - ta-ti - o - ne, in ex - ul - ta-ti - o - ne.

B  
su - mi-te pa-nem sanc - tum in ex - ul - ta-ti - o - ne, in ex - ul - ta-ti - o - ne.

37

S  
Al - le-lu - ja! Al - le-lu - ja! Al-le-lu - ja! Al-le - lu - ja! Sci-to -

A 1  
Al - le-lu - ja! Al - le-lu - ja! Al-le-lu - ja! Al-le - lu - ja! Sci -

A 2  
Al - le-lu - ja! Al - le-lu - ja! Al-le-lu - ja! Al-le - lu - ja!

T  
Al - le-lu - ja! Al - le-lu - ja! Al - le lu - ja!

B  
Al - le-lu - ja! Al - le-lu - ja! Al-le-lu - ja! Al-le - lu - ja!

44

S  
te quo - ni - am il - le qui pas - cit nos est De - us.

A 1  
to - te quo - ni - am il - le qui pas - cit nos est De - us.

A 2  
Sci - to - te quo - ni - am il - le qui pas - cit nos est De - us.

T  
Sci - to - te quo - ni - am il - le qui pas - cit nos est De - us.

B  
Sci - to - te quo - ni - am il - le qui pas - cit nos est De - us.

Jubilate Deo

4  
50

S  
Ip - se fe - cit nos, et non ip\_\_\_\_\_ si nos. om-nis

A 1  
et\_\_\_\_\_ non ip\_\_\_\_\_ si nos. Ju-bi-la-te De - o om-nis

A 2  
Ip - se fe\_\_ cit nos, et\_\_\_\_\_ non ip - si nos. om-nis

T  
Ip - se fe - cit nos, et non ip\_\_\_\_\_ si nos. om-nis

B  
et non\_\_\_\_\_ ip - si nos. om-nis

56

S  
ter - ra Ser - vi - te Do - mi - no in lae - ti - ti - - - - Al - le - lu -

A 1  
ter - ra Ser - vi - te Do - mi - no in lae - ti - ti - - - Al - le - lu - ja!

A 2  
ter - ra ser - vi - te Do - mi - no in lae - ti - ti - - - Al - le - lu -

T  
ter - ra Ser - vi - te Do - mi - no Do - mi - no in lae - ti - ti - - - Al - le - lu -

B  
ter - ra ser - vi - te Do - mi - no in lae - ti - ti - - - Al - le - lu -

63

S  
ja! Al - le - lu - ja! Al - le - lu - ja! Al - le - lu

A 1  
Al - le - lu - ja! Al - le - lu - ja! Al - le - lu

A 2  
ja! Al - le - lu - ja! Al - le - lu - ja! Al - le - lu

T  
ja! Al - le - lu - ja! Al - le lu\_\_\_\_\_

B  
ja! Al - le - lu - ja! Al - le - lu - ja! Al - le - lu