



Bernard Dewagtere

France, SIN LE NOBLE

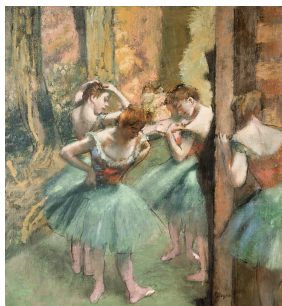
Menuet du "Quintette à cordes en Mi" (G.275 ; Op.11 No.5) Boccherini, Luigi

A propos de l'artiste

Docteur en musicologie, chef d'orchestre et compositeur.
Compositions et arrangements de toutes époques, dans tous les styles ou genres musicaux et pour n'importe quelles formations instrumentales ou vocales.

Qualification : Docteur en Musicologie
Sociétaire : SACEM - Code IPI artiste : 342990
Page artiste : https://www.free-scores.com/partitions_gratuites_bernard-dewagtere.htm

A propos de la pièce



Titre : Menuet du "Quintette à cordes en Mi"
[G.275 ; Op.11 No.5]
Compositeur : Boccherini, Luigi
Arrangeur : Dewagtere, Bernard
Droit d'auteur : Copyright © Bernard Dewagtere
Editeur : Dewagtere, Bernard
Instrumentation : Trombone ou tuba ou euphonium, piano ou orgue
Style : Classique

Bernard Dewagtere sur [free-scores.com](https://www.free-scores.com)

LICENCE

Cette partition nécessite une autorisation :

- pour les représentations publiques
- pour l'utilisation par les professeurs

S'acquies de cette licence sur :

<https://www.free-scores.com/licence?p=awneRBhzb>



- écouter l'audio
- partager votre interprétation
- commenter la partition
- s'acquies de la licence
- contacter l'artiste

Interdiction de diffusion sur d'autres sites Web.

Menuet du "Quintette à cordes en Mi"

G.275 ; Op.11 No.5

Luigi Boccherini (1743-1805)

Transc. : Bernard Dewagtere

Tempo di Menuetto con un poco di moto

Trombone

Piano

mp

mp

Detailed description: This system shows the first three measures of the piece. The Trombone part is in bass clef with a key signature of two sharps (F# and C#) and a 3/4 time signature. It begins with a melodic line starting on G4, moving through A4, B4, and C5, with some grace notes and slurs. The Piano part is in grand staff (treble and bass clefs). The right hand plays a rhythmic accompaniment of eighth notes, while the left hand plays a bass line of quarter notes. Both parts are marked with a mezzo-piano (mp) dynamic.

Trb.

Pno

Detailed description: This system covers measures 4 to 6. The Trombone part continues its melodic line, featuring a trill on the final note of measure 4. The Piano part maintains its rhythmic accompaniment, with the right hand playing eighth notes and the left hand playing quarter notes. The dynamics remain mezzo-piano.

Trb.

Pno

7

1. 2.

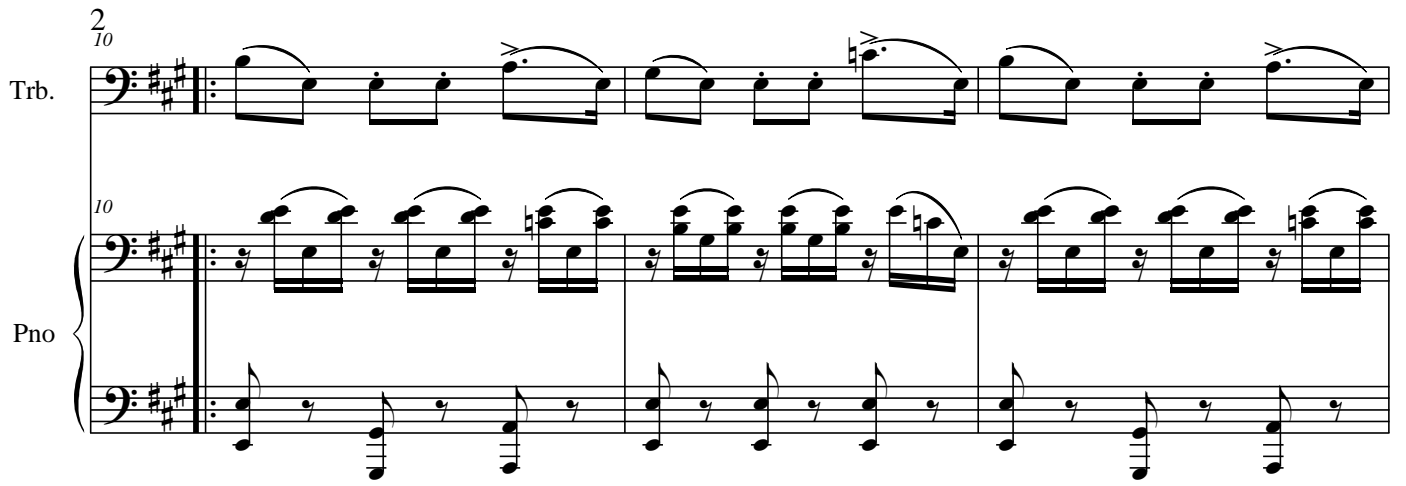
Detailed description: This system covers measures 7 to 9. Measure 7 begins with a trill (tr) on the Trombone part. Measures 8 and 9 contain first and second endings for both parts. The first ending leads back to the beginning of the piece, while the second ending concludes the piece. The dynamics are consistent with the previous sections.

Menuet du "Quintette à cordes en Mi"

2
10

Trb.

Pno



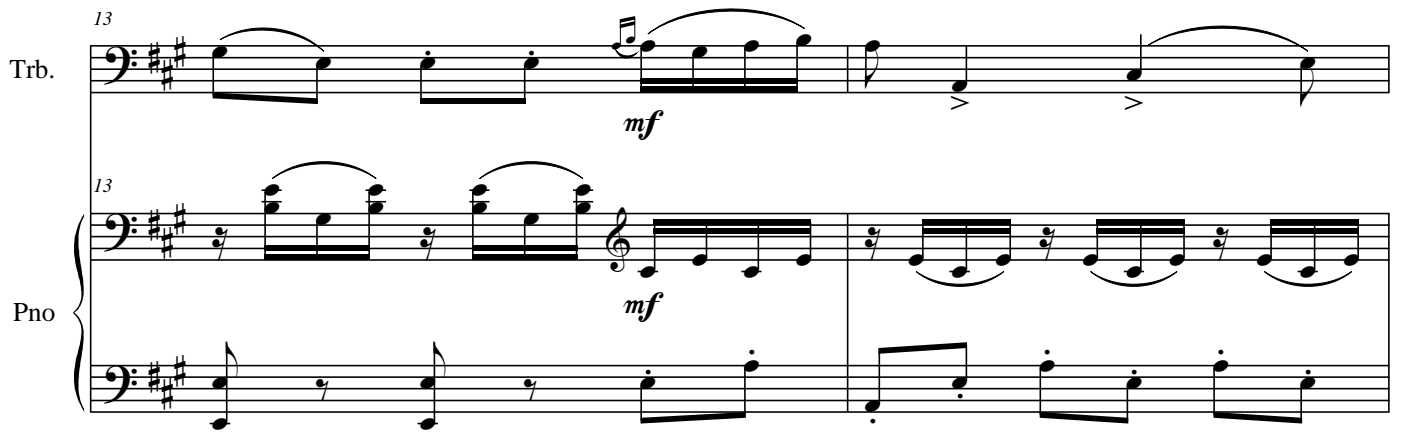
13

Trb.

mf

Pno

mf



15

Trb.

Pno



19

Trb.

1. 2.

Pno

1. 2.

