



Bernard Dewagtere

France, SIN LE NOBLE

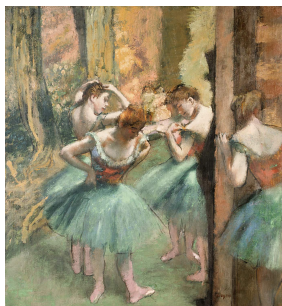
Menuet du "Quintette à cordes en Mi" (G.275 ; Op.11 No.5) Boccherini, Luigi

A propos de l'artiste

Docteur en musicologie, chef d'orchestre et compositeur.
Compositions et arrangements de toutes époques, dans tous les styles ou genres musicaux et pour n'importe quelles formations instrumentales ou vocales.

Qualification : Docteur en Musicologie
Sociétaire : SACEM - Code IPI artiste : 342990
Page artiste : https://www.free-scores.com/partitions_gratuites_bernard-dewagtere.htm

A propos de la pièce



Titre : Menuet du "Quintette à cordes en Mi"
[G.275 ; Op.11 No.5]
Compositeur : Boccherini, Luigi
Arrangeur : Dewagtere, Bernard
Droit d'auteur : Copyright © Bernard Dewagtere
Editeur : Dewagtere, Bernard
Instrumentation : Flute & Clavecin
Style : Classique

Bernard Dewagtere sur [free-scores.com](https://www.free-scores.com)

LICENCE

Cette partition nécessite une autorisation :

- pour les représentations publiques
- pour l'utilisation par les professeurs

S'acquies de cette licence sur :

<https://www.free-scores.com/licence?p=amnNatWAT0>



- écouter l'audio
- partager votre interprétation
- commenter la partition
- s'acquies de la licence
- contacter l'artiste

Interdiction de diffusion sur d'autres sites Web.

Menuet du "Quintette à cordes en Mi"

G.275 ; Op.11 No.5

Luigi Boccherini (1743-1805)

Transc. : Bernard Dewagtere

Tempo di Menuetto con un poco di moto

The image displays a musical score for Flute and Clavichord. The score is in E major (three sharps) and 3/4 time. It begins with a first ending marked *mp* for the flute and *p* for the clavichord. The first system shows the initial measures, with the flute playing a melodic line and the clavichord providing a rhythmic accompaniment. The second system continues the piece, with the flute playing a series of eighth notes and the clavichord maintaining its accompaniment. The third system features a first ending with a trill and a second ending, marked *p*. The score concludes with a final cadence.

Menuet du "Quintette à cordes en Mi"

The image displays a musical score for a Minuet from the String Quintet in E major. The score is arranged in two systems, each featuring a Flute (Fl.) and Piano (Clav.) part. The key signature is E major (three sharps) and the time signature is 3/4. The score begins at measure 10 and concludes at measure 20. The Flute part is characterized by melodic lines with slurs and accents, while the Piano accompaniment provides a steady rhythmic foundation with eighth-note patterns. Dynamic markings include *mf* (mezzo-forte) and *mp* (mezzo-piano). The piece ends with a first and second ending for both instruments.

2
10

Fl.

10

Clav.

13

Fl.

mf

13

Clav.

mp

16

Fl.

16

Clav.

19

Fl.

19

Clav.

1. 2.