



Bernard Dewagtere

France, SIN LE NOBLE

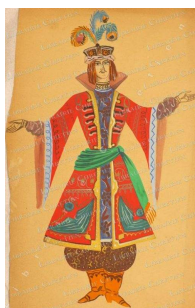
L'Arlésienne (Suite n°2) – 7. Menuet Bizet, Georges

A propos de l'artiste

Docteur en musicologie, chef d'orchestre et compositeur.
Compositions et arrangements de toutes époques, dans tous les styles ou genres musicaux et pour n'importe quelles formations instrumentales ou vocales.

Qualification : Docteur en Musicologie
Sociétaire : SACEM - Code IPI artiste : 342990
Page artiste : https://www.free-scores.com/partitions_gratuites_bernard-dewagtere.htm

A propos de la pièce



Titre : L'Arlésienne (Suite n°2) – 7. Menuet
Compositeur : Bizet, Georges
Arrangeur : Dewagtere, Bernard
Droit d'auteur : Copyright © Bernard Dewagtere
Editeur : Dewagtere, Bernard
Instrumentation : Violon et Piano
Style : Romantique

Bernard Dewagtere sur [free-scores.com](https://www.free-scores.com)

LICENCE

Cette partition nécessite une autorisation :
- pour les représentations publiques
- pour l'utilisation par les professeurs

S'acquies de cette licence sur :

<https://www.free-scores.com/licence?p=a4PfflXyKk>



- écouter l'audio
- partager votre interprétation
- commenter la partition
- s'acquies de la licence
- contacter l'artiste

Interdiction de diffusion sur d'autres sites Web.

L'Arlésienne (Suite n°2)

7. Menuet

Georges Bizet (1872)

Transc. : Bernard Dewagtere

Andantino quasi Allegretto ♩ = 74

Violon

Piano

dolce

pp leggiero

Vln.

pp

p

pp

p

Vln.

p

L'Arlésienne (Suite n°2)

Vln. ²₁₇

più f

17

più f

Vln. ²²

cres - - cen - - do *sf*

22

cres - - cen - - do *sf*

Vln. ²⁷

p *più f*

27

p *più f*

Vln. ³²

poco sf *p*

32

poco sf *p*

Vln. 36

Violin part: Treble clef, key signature of two flats (B-flat, E-flat). Measures 36-39 feature a continuous eighth-note pattern. Measure 39 ends with a fermata. Piano part: Treble and bass clefs. Measures 36-39 feature a steady eighth-note accompaniment in the bass. Measure 39 ends with a fermata.

Vln. 40

Violin part: Treble clef, key signature of two flats. Measures 40-43 feature a continuous eighth-note pattern. Measure 43 ends with a fermata. Dynamics: *f* at measure 42, *ff* at measure 43. Piano part: Treble and bass clefs. Measures 40-43 feature a steady eighth-note accompaniment in the bass. Measure 43 ends with a fermata. Dynamics: *f* at measure 42, *ff* at measure 43.

Vln. 44

Violin part: Treble clef, key signature of two flats. Measures 44-47 feature a continuous eighth-note pattern. Measure 47 ends with a fermata. Dynamics: *ff* at measure 47. Piano part: Treble and bass clefs. Measures 44-47 feature a steady eighth-note accompaniment in the bass. Measure 47 ends with a fermata. Dynamics: *ff* at measure 47.

Vln. 48

Violin part: Treble clef, key signature of two flats. Measures 48-51 feature a continuous eighth-note pattern. Measure 51 ends with a fermata. Piano part: Treble and bass clefs. Measures 48-51 feature a steady eighth-note accompaniment in the bass. Measure 51 ends with a fermata.

L'Arlésienne (Suite n°2)

4
52

Vln.

56

Vln.

60

Vln.

64

Vln.

Vln. 68

Vln. 72

Vln. 76

Vln. 80

L'Arlésienne (Suite n°2)

Vln. 6
84

f *pp* *dolcissimo*

Vln. 88

f *pp* *dolcissimo*

Vln. 91

smor - - zan - - do

Vln. 94