



Pierre-Alain Céphas BANSIMBA-MUANGA

Rép. du Congo

Page artiste : www.free-scores.com/partitions_gratuites_cphas.htm

A propos de la pièce



Titre : MU KE PESA NGE MFUMU MATÔNDO
Compositeur : BANSIMBA-MUANGA, Pierre-Alain Céphas
Arrangeur : BANSIMBA-MUANGA, Pierre-Alain Céphas
Droit d'auteur : Copyright © Pierre-Alain Céphas
BANSIMBA-MUANGA
Editeur : BANSIMBA-MUANGA, Pierre-Alain Céphas
Style : Religieux - Eglise

Pierre-Alain Céphas BANSIMBA-MUANGA sur free-scores.com



Cette partition ne fait pas partie du domaine public. Merci de contacter l'artiste pour toute utilisation hors du cadre privé.

Interdiction de diffusion sur d'autres sites Web.



- partager votre interprétation
- commenter la partition
- contacter l'artiste

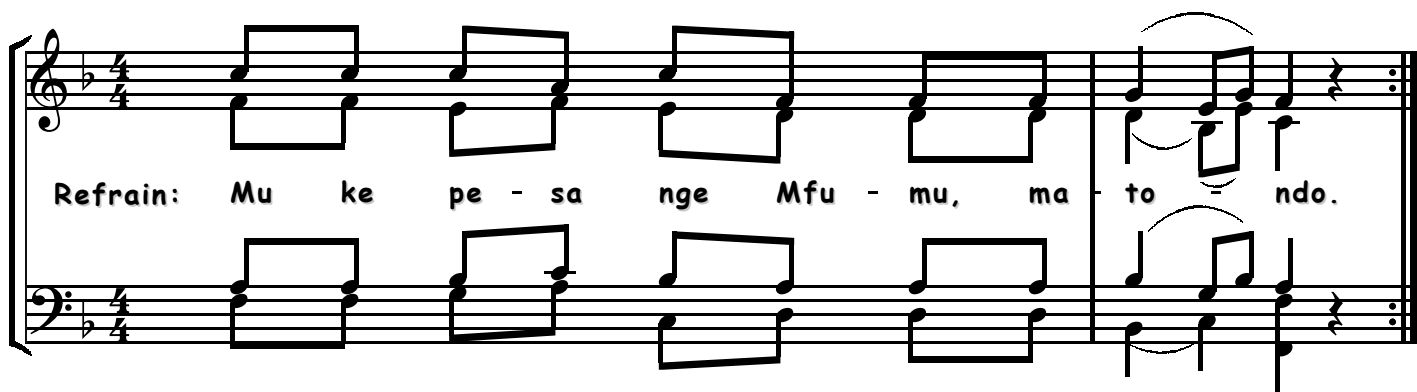
MU KE PESA NGE MFUMU MATÔNDO

Texte inspiré du Psaume 136(135)

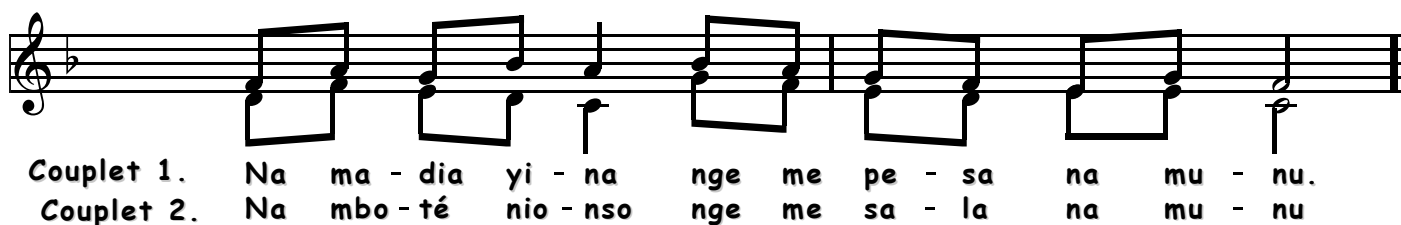
Musique et Harmonisation:

Pierre-Alain Céphas BANSIMBA-MUANGA

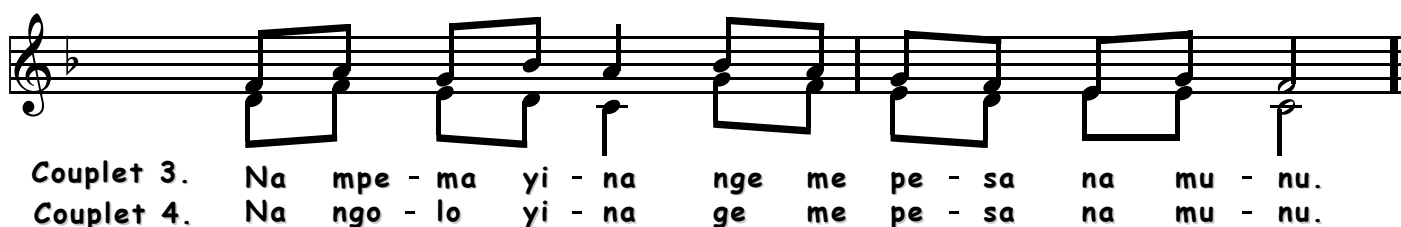
Usage liturgique: Action de grâces



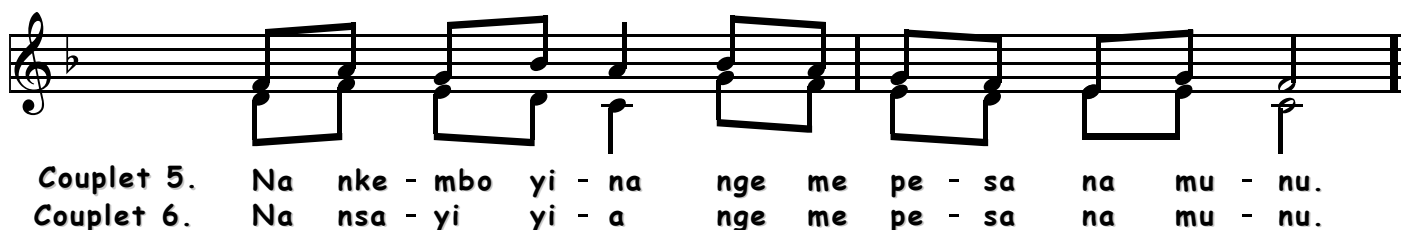
Refrain: Mu ke pe - sa nge Mfu - mu, ma - to ndo.



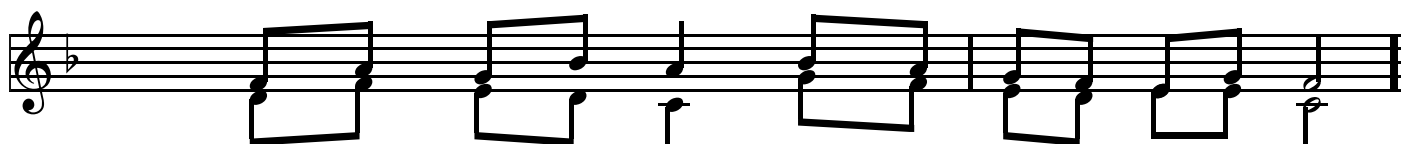
Couplet 1. Na ma - dia yi - na nge me pe - sa na mu - nu.
Couplet 2. Na mbo - té nio - nso nge me sa - la na mu - nu



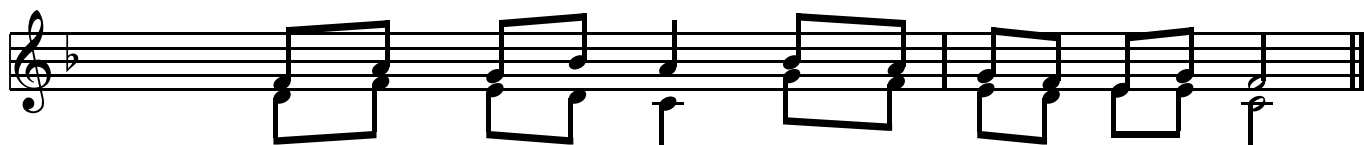
Couplet 3. Na mpe - ma yi - na nge me pe - sa na mu - nu.
Couplet 4. Na ngo - lo yi - na ge me pe - sa na mu - nu.



Couplet 5. Na nke - mbo yi - na nge me pe - sa na mu - nu.
Couplet 6. Na nsa - yi yi - a nge me pe - sa na mu - nu.



Couplet 7. Na bue - so yi - na nge me pe - sa na mu - nu.
Couplet 8. Na kie - se yi - na nge me pe - sa na mu - nu.



Couplet 9. Na mpo - lo yi - na nge me pe - sa na mu - nu.
Couplet 10. Na ndue - nga yi - na nge me tu - la na mu - nu.

Mu ke pesa nge Mfumu Matôndo

Refrain :

Mu ke pesa nge Mfumu, matôndo(Bis)

- 1/ Na madia yina nge me pesa na munu.
- 2/ Na mboté nionso nge me sala na munu.
- 3/ Na mpema yina nge me pesa na munu.
- 4/ Na ngolo yina nge me pesa na munu.
- 5/ Na nkembo yina nge me pesa na munu.
- 6/ Na nsayi yina nge me pesa na munu.
- 7/ Na bueso yina nge me pesa na munu.
- 8/ Na kiese yina nge me pesa na munu.
- 9/ Na mpolo yina nge me pesa na munu.
- 10/ Na nduenga yina nge me tula na munu.

Texte inspiré du Psaume 136(135)

Musique et Harmonisation:

Pierre-Alain Céphas BANSIMBA-MUANGA

Brazzaville, le 07 décembre 2015 / 21 h

